

Fig. 381 Göttweig, Altmannsaal, Ansicht des Brandhofes (S. 491)

Archiv.

Archiv: Im Erdgeschoße des Nordtraktes, in dem über den Quertrakt hinausreichenden Teil: Hauptraum mit Tonnengewölbe und Stichkappen, modern, weiß gefärbelt; drei Fenster. Eiserne Tür mit eisernen Kreuzbändern mit Rautenfenstern, eisernen vergoldeten Rosetten, vergoldeten Blumen; als Griff eine ornamental verwendete Frauengestalt; eisernes Schloß mit durchbrochenem Rankenornament und Reliefverzierung; XVI. Jh.

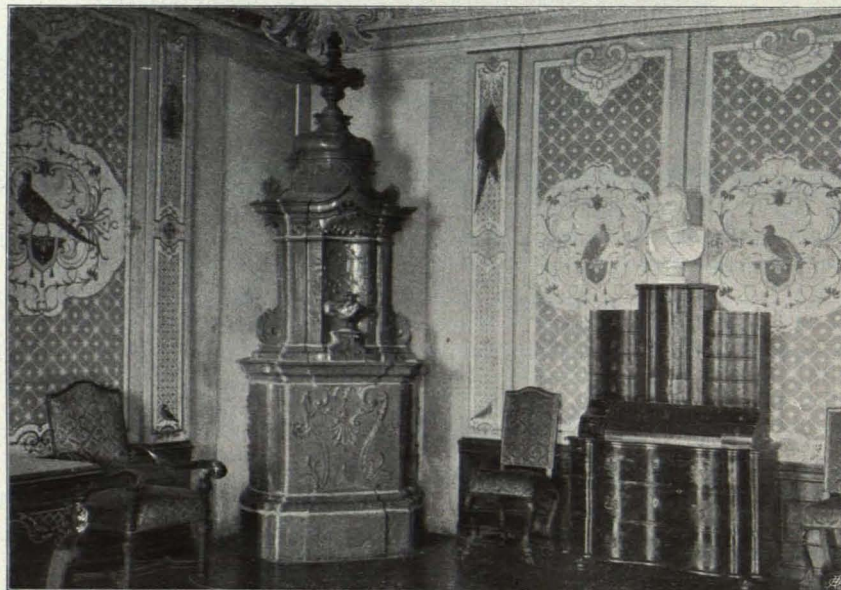


Fig. 382 Göttweig, Fremdenzimmer Nr. 8 (S. 491)