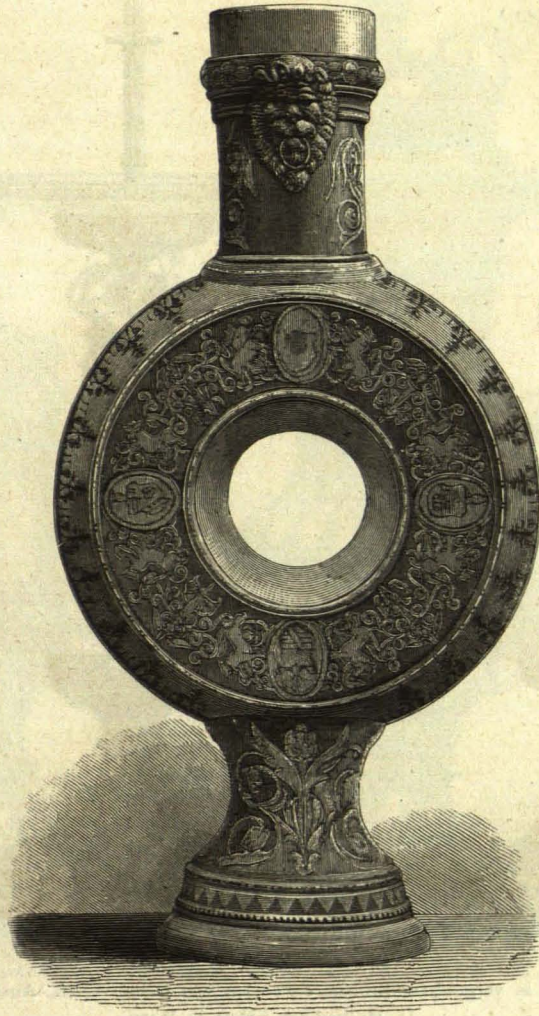


Die Ausstellung Barbédienne's, des grössten Vertreters dieser Richtung, wird mit feinen Copien von antiken Figuren, mit feinen Slaven von Michelangelo, mit den Thüren von Lorenzo Ghiberti unfern Lesern in bewundernder Erinnerung sein.

Noch eine neue Seite boten die französischen Bronzen dar, allerdings französisch ihrem Beginne nach, die aber doch der Reform zugute kommt, das ist



Steinzeugkrug von A. Sälzter in Eifenach, grau mit blauen Ornamenten.

ihre Verbindung mit Email. Zahlreiche Gegenstände sahen wir bei Barbédienne wie auch bei Christofle und in der Ausstellung anderer Fabrikanten sich mit dem farbigen Schmelz bedecken und dadurch den Bronzen einen neuen, seit Jahrhunderten in dieser Anwendung nicht geübten Schmuck wieder gewähren. Die erste Wiederaufnahme fand wohl bei kirchlichem Kupfergeräth als Email champlévé statt, in Schwung kam sie aber nur, als die altchinesischen Zellenfchmelze mit ihrem prachtvollen tiefblauen Colorit nach der Eroberung Peking's in Masse zu