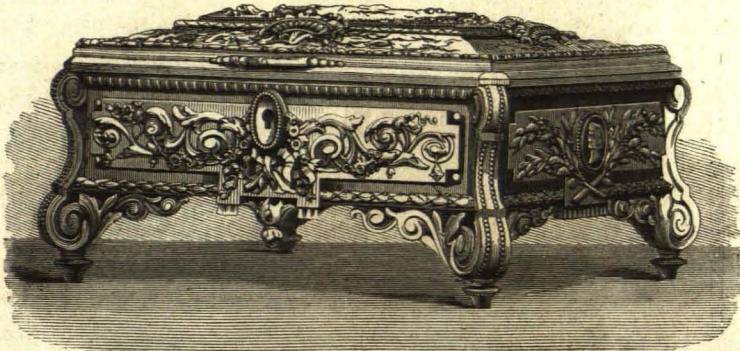
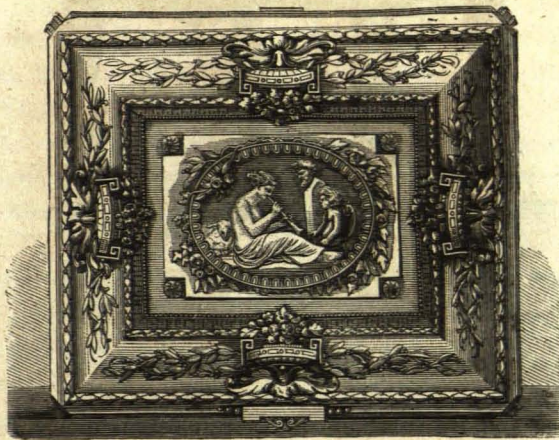


herabsteigt, und das wieder in einer Ecke ein erhöhtes Extrazimmerchen in Gestalt eines Viertelkreises für sich hat, eine Art Schreibcabinet; die Wände dieses Zimmers mit einem goldigen Stoff bedeckt, der wie der Abendhimmel glänzt und ihn auch vorstellen soll; ein mächtiger Baum mit dunklem, dichtem Laub und buntgefiederten Vögeln auf den Zweigen, aus der Ecke emporwachsend und



Tafchentuchkasten von Erhard & Söhne. Schwäb. Gmünd.

über den Plafond sich verbreitend; hohe tropische Stauden mit Riefenblättern und großen dunkelroth glühenden Blumen überall emporwachsend, als wären wir an den Ufern des Ganges — das alles ist so wider alle Art und Gewohnheit,



Deckel zum Tafchentuchkasten von Erhard & Söhne. Schwäb. Gmünd.

wider alle Regel, daß die kühle, nüchterne Kritik es gänzlich verwerfen sollte. Und doch liegt ein solcher Zauber in diesem Zimmer, der alle Kritik gefangen nimmt und schweigen heißt. Die Individualität ist hier in ihr Recht eingetreten und hat die Schranken der Schablone durchbrochen. Wenn wir recht berichtet sind, ist dieses Zimmer mehr zufällig entstanden, indem es galt, sich auf beschränktem Raume mit verschiedenartigen Gegenständen einzurichten. So hat der Zufall in Verbindung mit Geschick Besseres und Anmuthigeres hervorgebracht,