

Abb. 168. GRUNDRISS. (M. 1:300.)

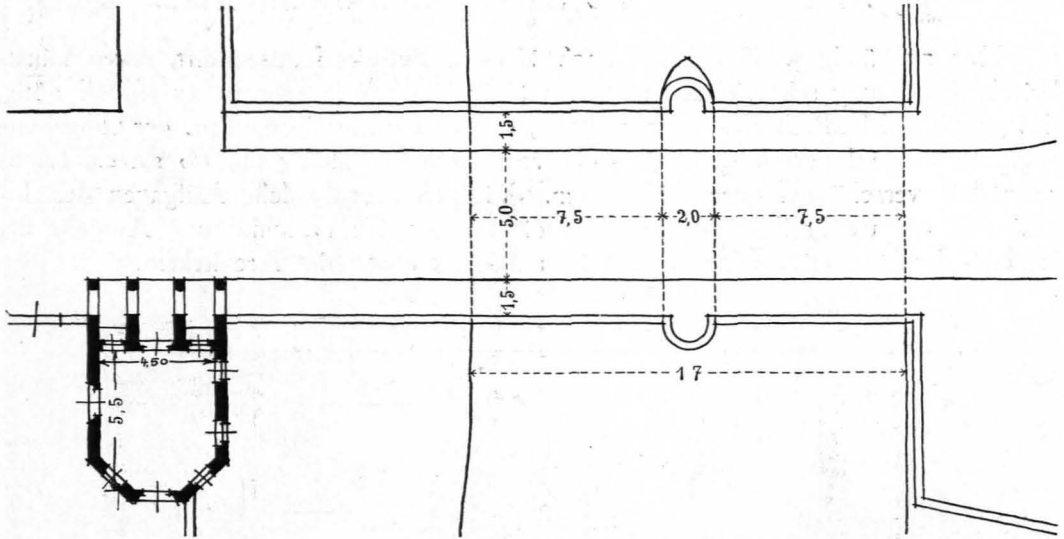


Abb. 169. SEITENANSICHT. (M. 1:300.)

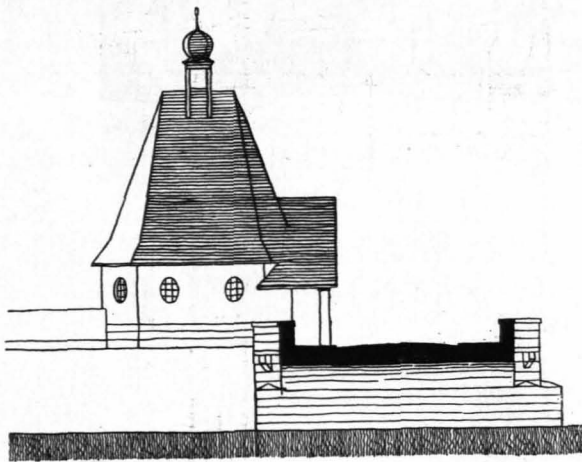
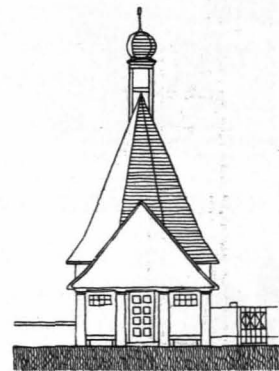


Abb. 170. VORDERANSICHT. (M. 1:300.)



34. DIE STRASSENBRÜCKE MITTLERER GRÖSSE.

Die Abb. 171 bis 182 zeigen ein Wettbewerbsprojekt zu einer Moselbrücke bei Trier. Es ist vielleicht interessant, hier die grundlegenden Gesichtspunkte folgen zu lassen, von denen aus das Preisgericht bei der Entscheidung ausging: »Nach dem Preisausschreiben war der Hauptwert beim Entwurfe der Brücke darauf zu legen, daß das Bauwerk sich harmonisch in das gesamte Stadt- und Landschaftsbild einfügt, wobei besonders im Auge zu behalten sei, daß die Landschaft nur einen kleinen Maßstab habe und die Gefahr vermieden werden müsse, die landschaftlichen Reize dieses Bildes