

gruppieren, dessen Hauptabschluß das Hauptkrankenhaus nach der Saalburgallee bildet. Auf diese Weise wurde eine gemeinschaftliche Hofanlage gewonnen, von der aus eine gute Übersicht über die Gebäude selbst möglich ist und die auch einen schönen Erholungsplatz für die Kranken darbietet.

Abb. 106. SCHNITT A B (s. Abb. 100).

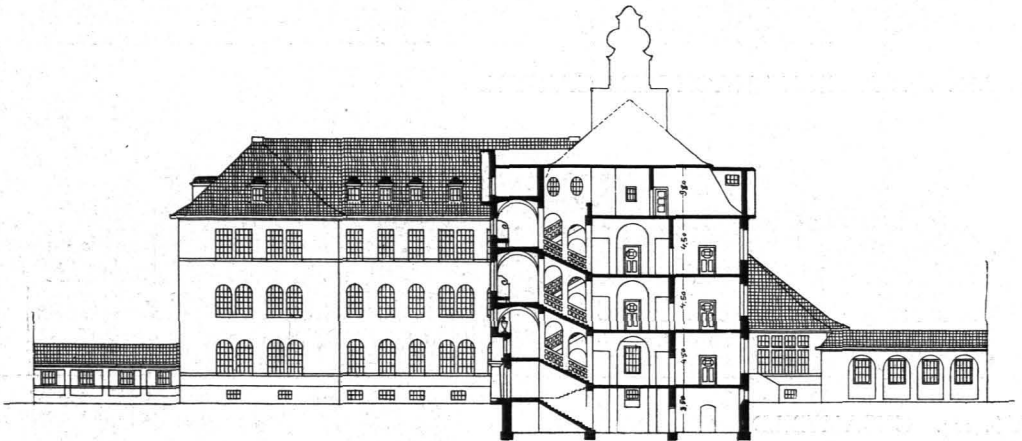


Abb. 107. LAGEPLAN.

