

Seit der Übertragung dieses Neubaus an die Architektenfirma Bettinger-Stumpf, Düsseldorf-Darmstadt, bis heute, sind zwei Jahre verflossen, in denen die verschiedensten Pläne zur Bebauung dieses Grundstücks gemacht wurden. Variété, Eispalast, Konzerthaus und andere Lösungen wurden versucht, bis sich als letzte der Vergnügungspalast

Abb. 95. FASSADE JAHNSTRASSE.

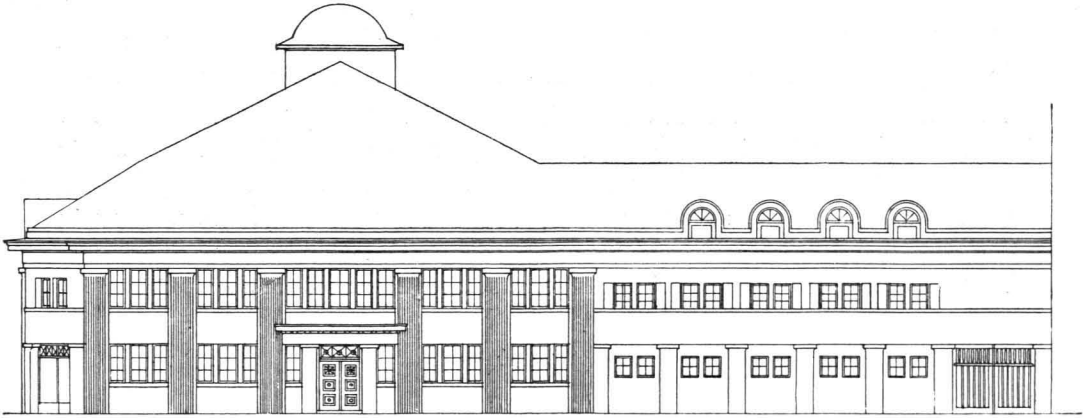


Abb. 96. DAS KABARETT.

