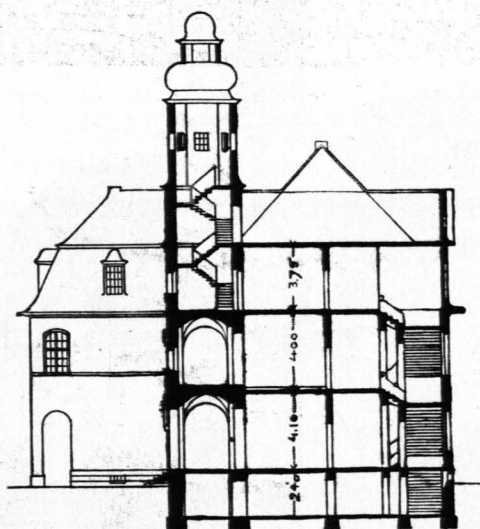


Abb. 79. RÜCKANSICHT.



Abb. 80. QUERSCHNITT.



23. DAS STÄDTISCHE RATHAUS.

Der Platz war ebenfalls als Eckplatz gewählt (siehe Abb. 82). Als der Verfasser das Programm näher bearbeitete, konnte er die Erfahrung des vergangenen Entwurfs verwenden und erzielte in jeder Beziehung ein günstiges Ergebnis. Es ist nun interessant, die beiden Entwürfe miteinander zu vergleichen, wobei man eine große Ähnlichkeit zwischen den beiden Projekten feststellen wird müssen. Nur ist bei dem letzten Projekt der linke Flügel bis zur Balkonflucht zurückgeschoben und das Hauptdach etwas höher gezogen, sowie mit einem Dachreiter versehen worden. Die ganze Auffassung ist sonst dem ersten Projekt sehr ähnlich, doch ist die Lösung in städtebaukünstlerischem