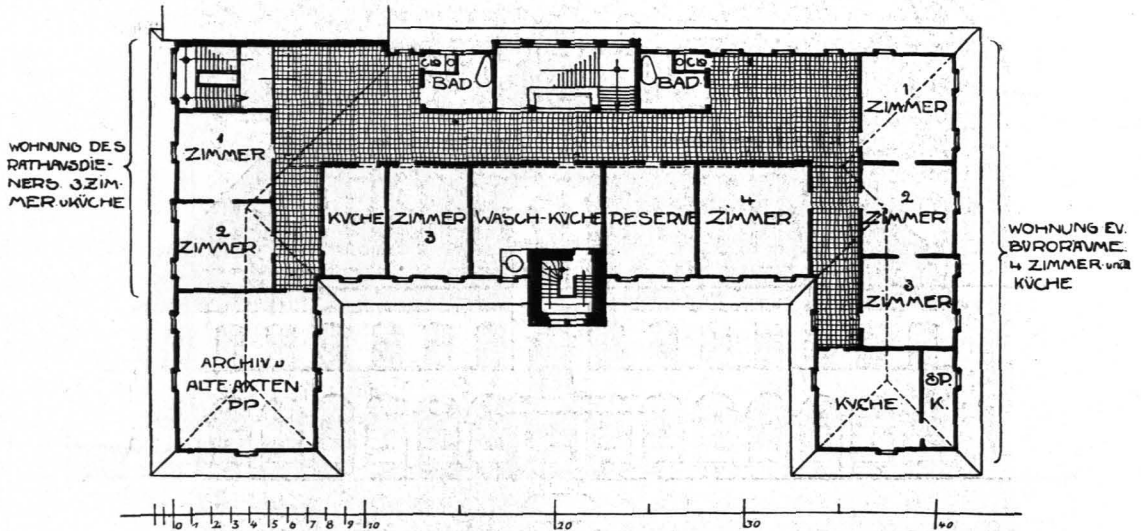


Entwürfe der Abb. 71-80 das \square -förmige Hausschema zugrunde. Das Programm verlangte jedoch, mit Rücksicht auf den Eckplatz, eine \perp -Form. Man kann sich nun bei dem Projektieren auf eine Idee so versteifen, daß man schwer wieder von ihr loskommt, wenn man eine einigermaßen gute Lösung bereits erzielt hat.

Abb. 76. II. OBERGESCHOSS. (M. 1:400.)



Von dem Standpunkt des Programms hat auch das Preisgericht die Entwürfe beurteilt und mußten alle dem Programm nicht entsprechenden Entwürfe wohl oder übel für eine Prämierung ausscheiden.

Nun wollte es bald darauf der Zufall, daß eine Stadtgemeinde ein Rathaus ebenfalls im öffentlichen Wettbewerb ausschrieb.

Abb. 77. SCHAUBILD.

