

in die Erscheinung gebracht und gibt der ganzen Anlage jenes Charakteristische, das jedem Gebäude eigen sein muß. Hier ist es die Fenstergalerie des Sitzungssaals im Verein mit dem Portale, im erstern Projekt dagegen ist es der Haupteingang, der im untern Teil arkadenartig ausgebildet und nach oben durch die drei Fenster des Sitzungssaals günstig unterstützt wird.

Abb. 46. ANSICHT.

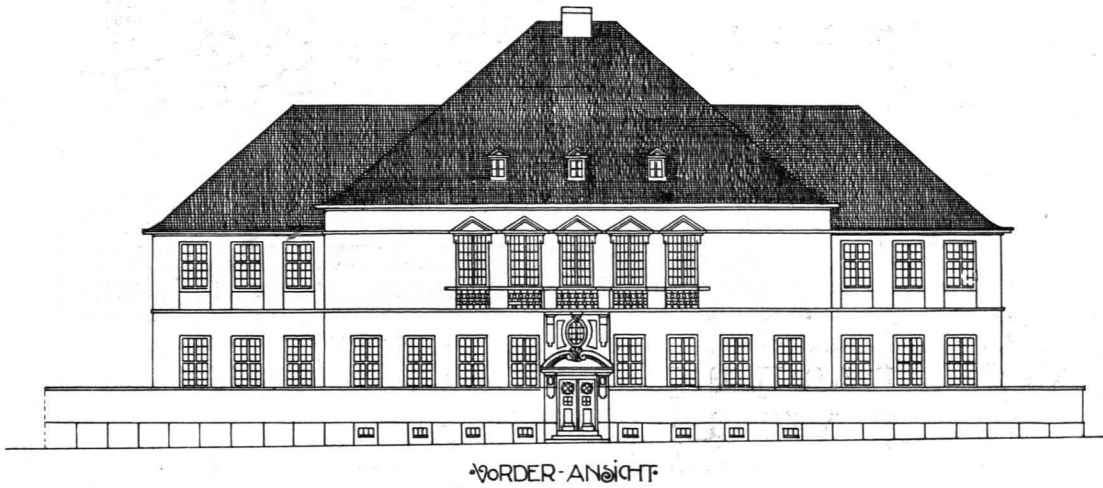


Abb. 47. GRUNDRISS. (M. 1:300.)

