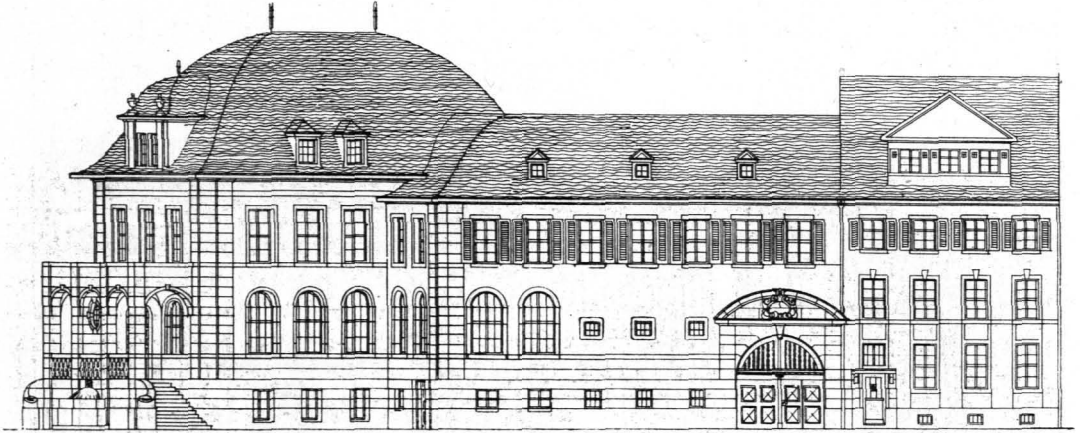


Zweck entsprechend gestalten. Die Auskleideräume sowie Toiletten für das Personal liegen im Untergeschoß und findet auch der Zugang des Personals durch das Untergeschoß zu den Diensträumen statt. Im übrigen ist aus den Abbildungen alles ersichtlich.

Abb. 42. SEITENANSICHT.



17. DAS HANDWERKSKAMMERGEBÄUDE (2 PROJEKTE).

Die Abb. 43 bis 48 bringen zwei Projekte zu Handwerkskammern, die manche Punkte aufweisen, die der Besprechung wert sind. Es ist wohl nicht immer einerlei, welche Baustoffe bei einem Neubau Verwendung finden. Es kommt darauf an, in

Abb. 43. SCHAUBILD.

