

Kontrolle des Geschäftsbetriebs möglich ist. Das Obergeschoß des Wohnhauses nimmt die Wohnung des Fabrikanten auf. Auf diese Weise bildet das an der Ecke liegende Wohnhaus den in die Augen fallenden Hauptteil der ansprechenden Gebäudegruppe.

11. DIE MIETSHAUSGRUPPE.

Mietshäuser können trotz der Sparsamkeit, die bei ihrer Erbauung in den meisten Fällen von dem Architekten verlangt wird, bis zu einem gewissen Grade hübsch und interessant gestaltet werden, wenn man mit den Formen und den Baustoffen hauszuhalten weiß. Es ist nichts leichter, als bei einer klaren Grundrißteilung auch eine klare Fassadenlösung zu schaffen, die durch Erker, Balkone und Risalite die nötige plastische Wirkung im perspektivischen Bild in die Erscheinung treten läßt.

Abb. 25. HAUPTSTRASSENANSICHT.

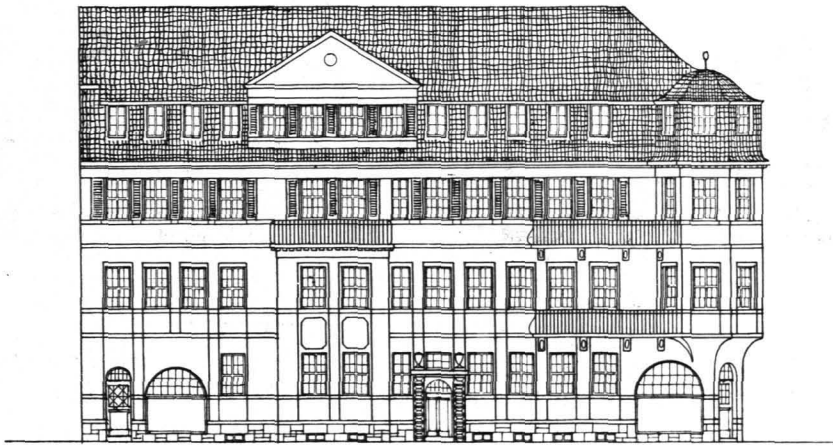
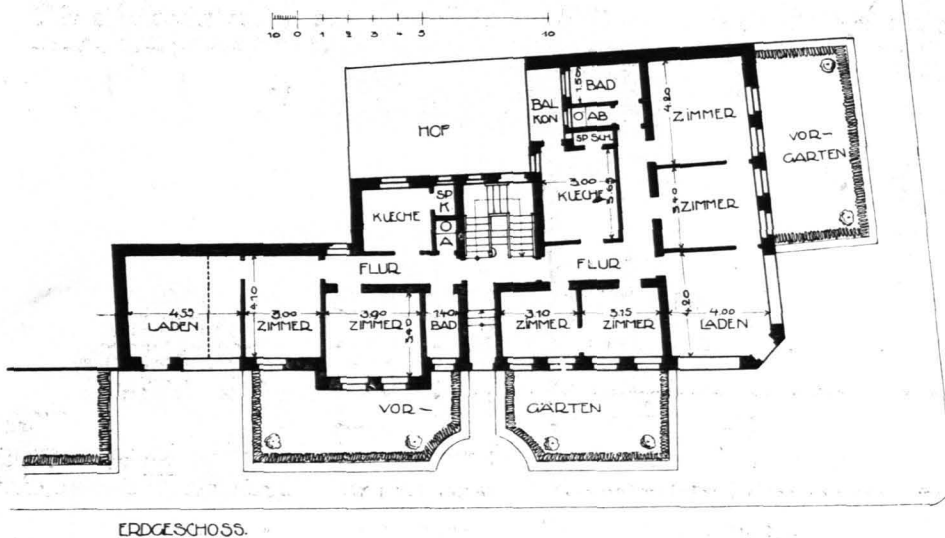


Abb. 26. GRUNDRISS. (M. 1 : 300.)



ERDGESCH. 10.55.