

## 2. DAS EINFACHE REIHENMIETSHAUS (ARBEITERHÄUSER FÜR GROSSSTÄDTE).

In etwas erweiterter Form findet der Grundriß des einfachen Hauses bei dem Reihenmietshaus Anwendung. In Abb. 9 war die Aufgabe gestellt, den Baublock in möglichst rationeller Weise aufzuteilen. Die Straße konnte entsprechend überbaut werden, so daß eine einheitliche, großzügige Gruppe herzustellen möglich war. Die

Abb. 9. BEBAUUNGSPLAN.

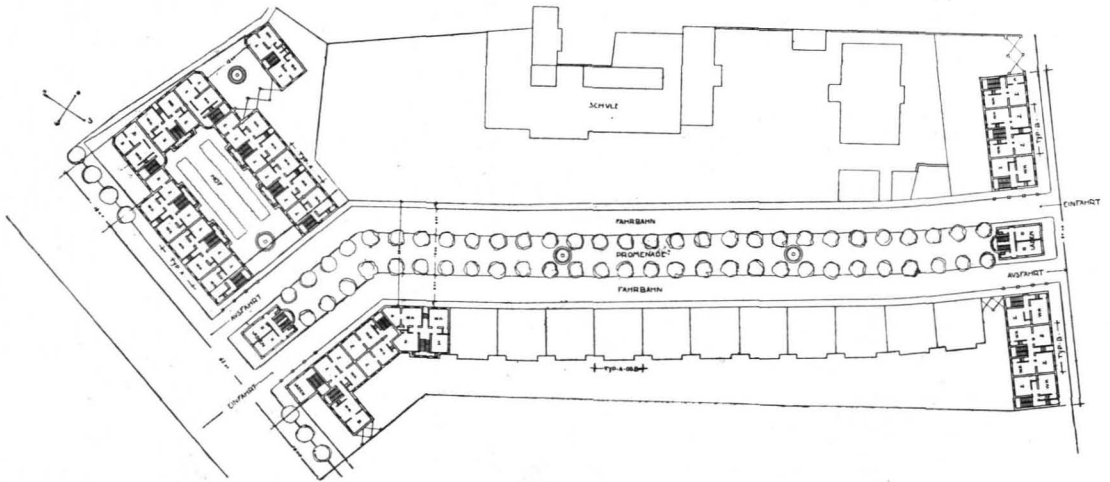


Abb. 10 u. 11. STRASSENANSICHTEN.

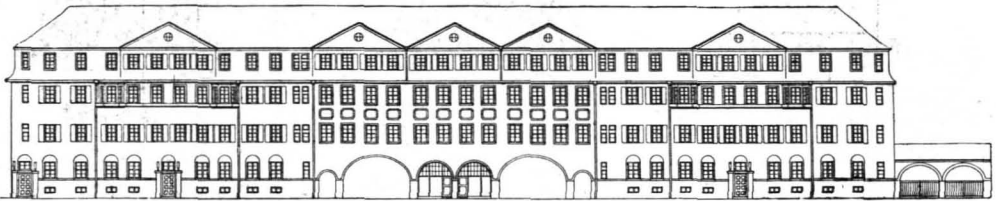


Abb. 11.

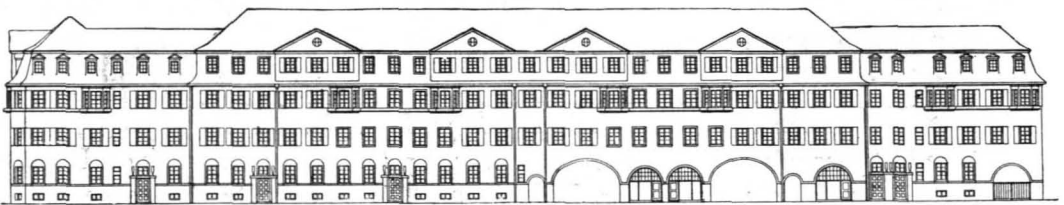


Abb. 12. SEITENANSICHT.



Abb. 13. SCHNITT.

