

## 22. DAS RATHAUS IN DER KLEINSTADT.

Bei dem Rathause (Abb. 71 bis 80) wurde der Verfasser von demselben Gedanken geleitet, nur mit dem Unterschiede, daß er sich hier, mit Rücksicht auf die Lage des Ortes, mehr an die Rathäuser der Main-Städtchen anlehnte.

Abb. 71. I. OBERGESCHOSS. (M. 1:400.)

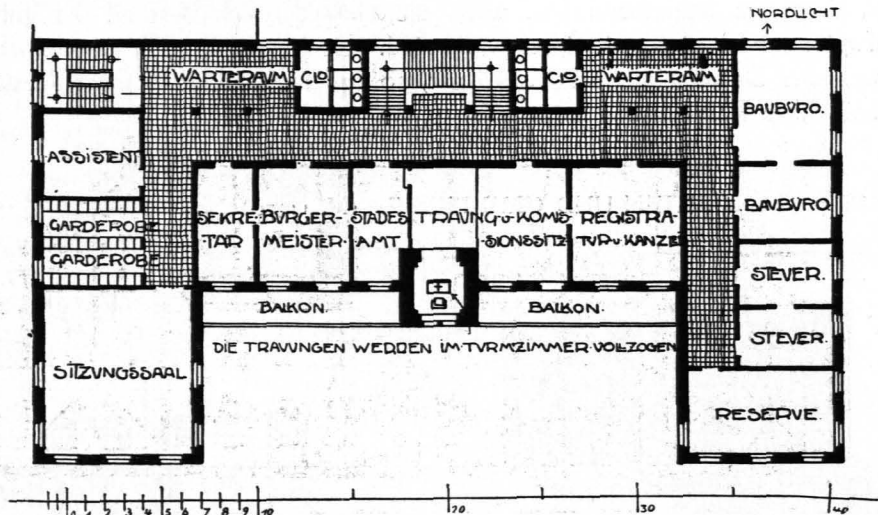
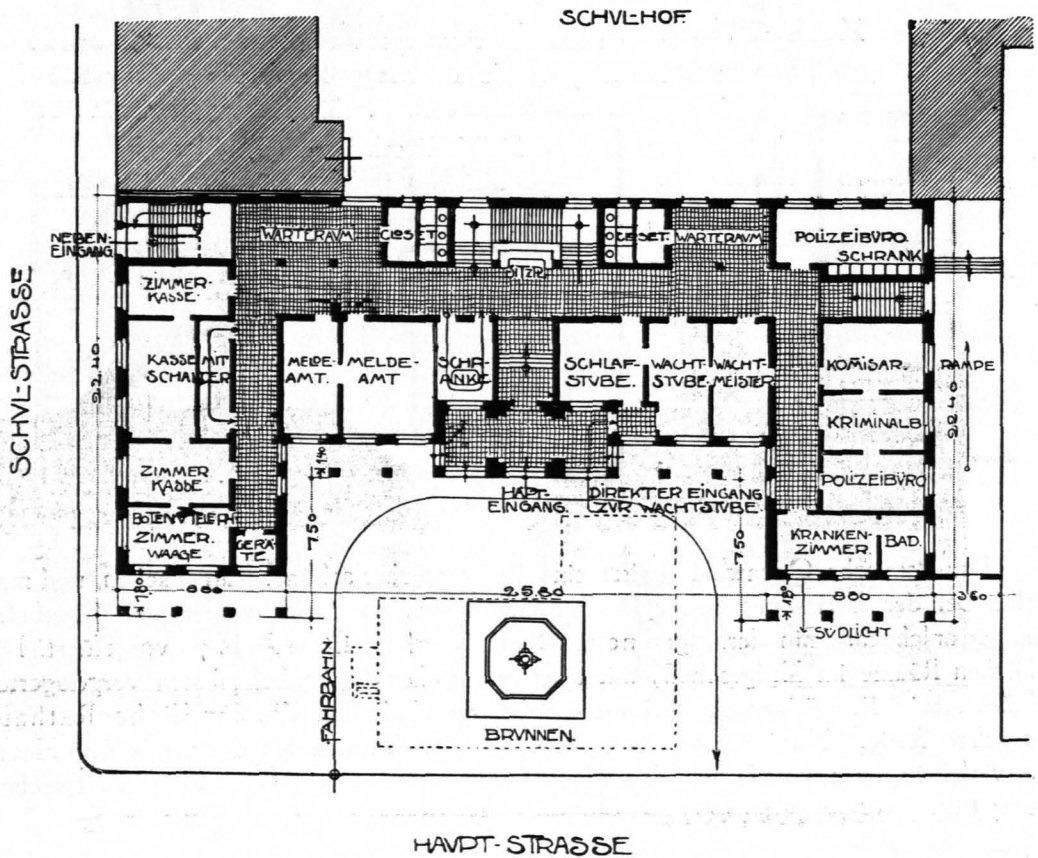


Abb. 72. ERDGESCHOSS. (M. 1:400.)



Interessant sind nun die Erfahrungen, die man gelegentlich bei Wettbewerben macht. So sei im Anschluß an das nächste Projekt durch eine Gegenüberstellung dieser beiden Lösungen ein und derselben Aufgabe eine solche Erfahrung hier mitgeteilt. Entgegen der Vorschrift des Wettbewerbprogramms legte der Verfasser dem

Abb. 73. VORDERANSICHT. (M. 1 : 400.)

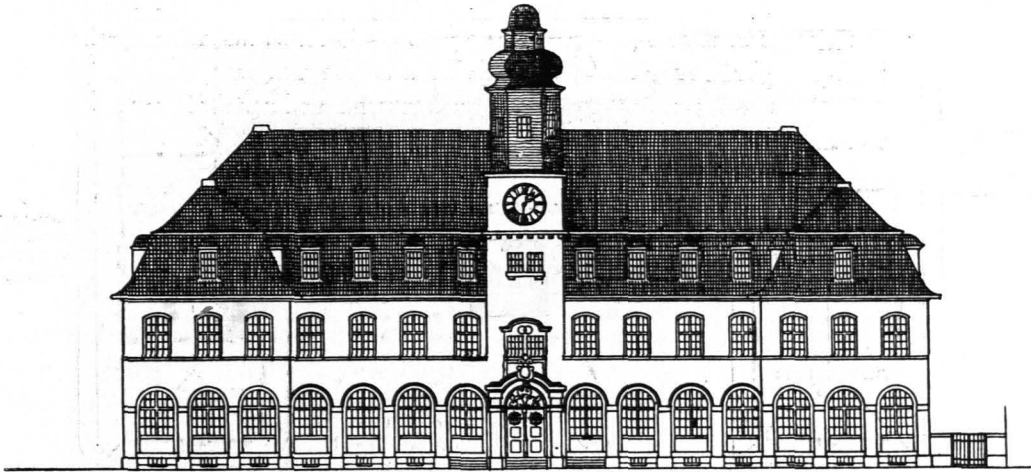


Abb. 74. SEITENANSICHT. (M. 1 : 400.)

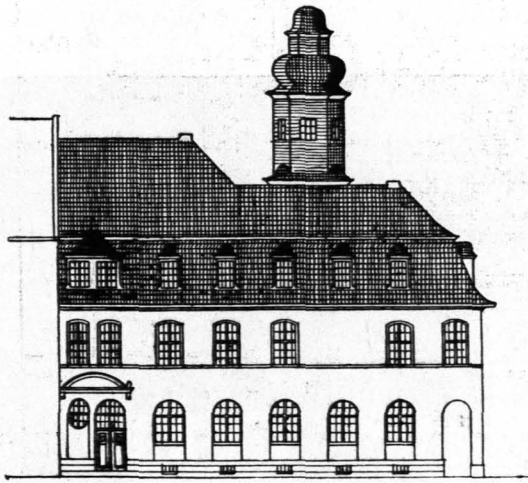
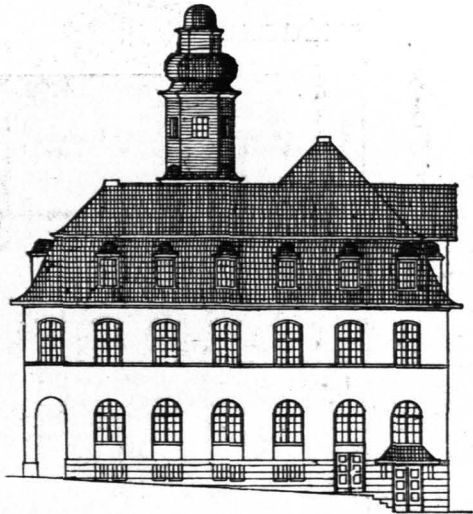
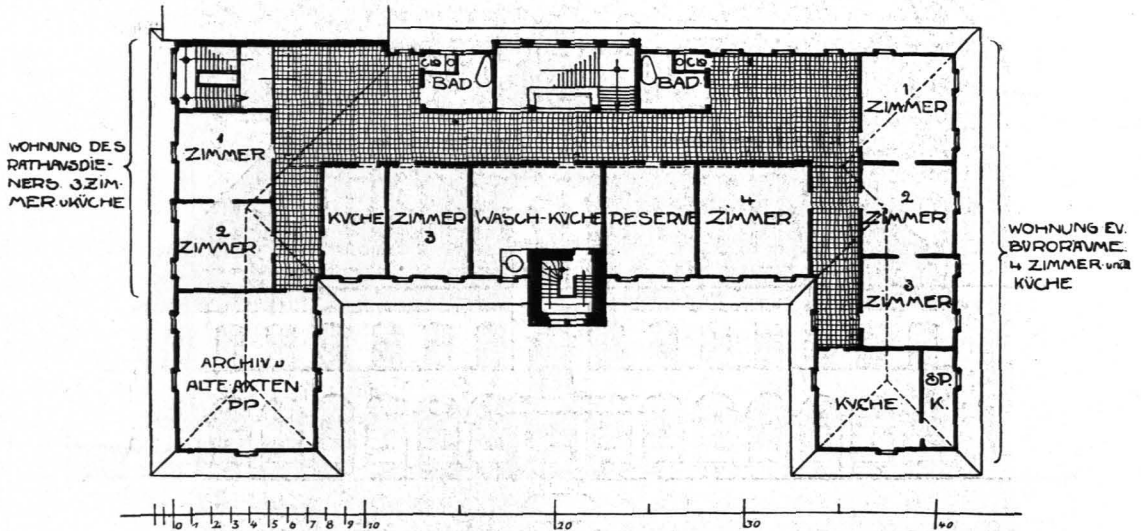


Abb. 75. SEITENANSICHT. (M. 1 : 400.)



Entwürfe der Abb. 71-80 das  $\square$ -förmige Hausschema zugrunde. Das Programm verlangte jedoch, mit Rücksicht auf den Eckplatz, eine  $\perp$ -Form. Man kann sich nun bei dem Projektieren auf eine Idee so versteifen, daß man schwer wieder von ihr loskommt, wenn man eine einigermaßen gute Lösung bereits erzielt hat.

Abb. 76. II. OBERGESCHOSS. (M. 1:400.)



Von dem Standpunkt des Programms hat auch das Preisgericht die Entwürfe beurteilt und mußten alle dem Programm nicht entsprechenden Entwürfe wohl oder übel für eine Prämierung ausscheiden.

Nun wollte es bald darauf der Zufall, daß eine Stadtgemeinde ein Rathaus ebenfalls im öffentlichen Wettbewerb ausschrieb.

Abb. 77. SCHAUBILD.



Abb. 78. SCHAUBILD - TURMPARTIE -.



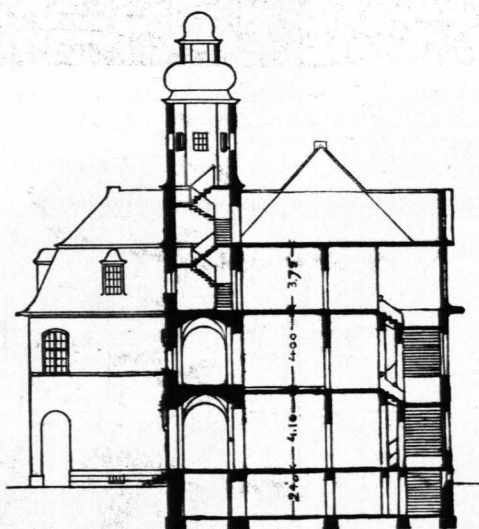
Verfahren  
Einzelne

Das Bild zeigt eine Ansicht von oben auf einen Platz, der von einem Gebäude umgeben ist. In der Mitte des Bildes befindet sich ein Turm mit einer Uhr und einer Kuppel. Der Turm ist mit einem Zifferblatt versehen, das die Zeit anzeigt. Die Kuppel ist mit einem Kreuz besetzt. Das Gebäude, in dem der Turm steht, hat mehrere Stockwerke mit Fenstern und Arkaden. In der Umgebung des Platzes sind einige Figuren zu sehen, die den Maßstab des Bildes verdeutlichen. Rechts im Bild ist ein Brunnen zu sehen. Die Zeichnung ist in einer feinen, gestrichelten Linie gehalten, was typisch für architektonische Studien ist.

Abb. 79. RÜCKANSICHT.



Abb. 80. QUERSCHNITT.



## 23. DAS STÄDTISCHE RATHAUS.

Der Platz war ebenfalls als Eckplatz gewählt (siehe Abb. 82). Als der Verfasser das Programm näher bearbeitete, konnte er die Erfahrung des vergangenen Entwurfs verwenden und erzielte in jeder Beziehung ein günstiges Ergebnis. Es ist nun interessant, die beiden Entwürfe miteinander zu vergleichen, wobei man eine große Ähnlichkeit zwischen den beiden Projekten feststellen wird müssen. Nur ist bei dem letzten Projekt der linke Flügel bis zur Balkonflucht zurückgeschoben und das Hauptdach etwas höher gezogen, sowie mit einem Dachreiter versehen worden. Die ganze Auffassung ist sonst dem ersten Projekt sehr ähnlich, doch ist die Lösung in städtebaukünstlerischem