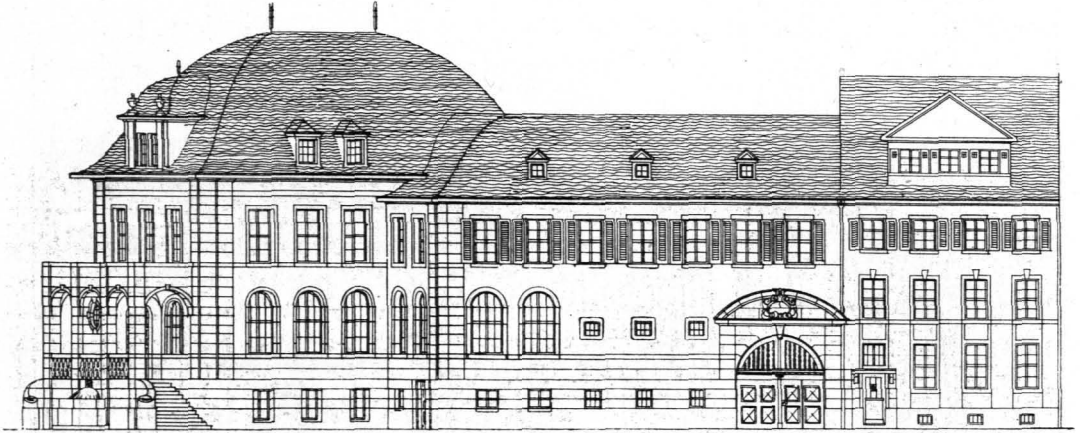


Zweck entsprechend gestalten. Die Auskleideräume sowie Toiletten für das Personal liegen im Untergeschoß und findet auch der Zugang des Personals durch das Untergeschoß zu den Diensträumen statt. Im übrigen ist aus den Abbildungen alles ersichtlich.

Abb. 42. SEITENANSICHT.



## 17. DAS HANDWERKSKAMMERGEBÄUDE (2 PROJEKTE).

Die Abb. 43 bis 48 bringen zwei Projekte zu Handwerkskammern, die manche Punkte aufweisen, die der Besprechung wert sind. Es ist wohl nicht immer einerlei, welche Baustoffe bei einem Neubau Verwendung finden. Es kommt darauf an, in

Abb. 43. SCHAUBILD.

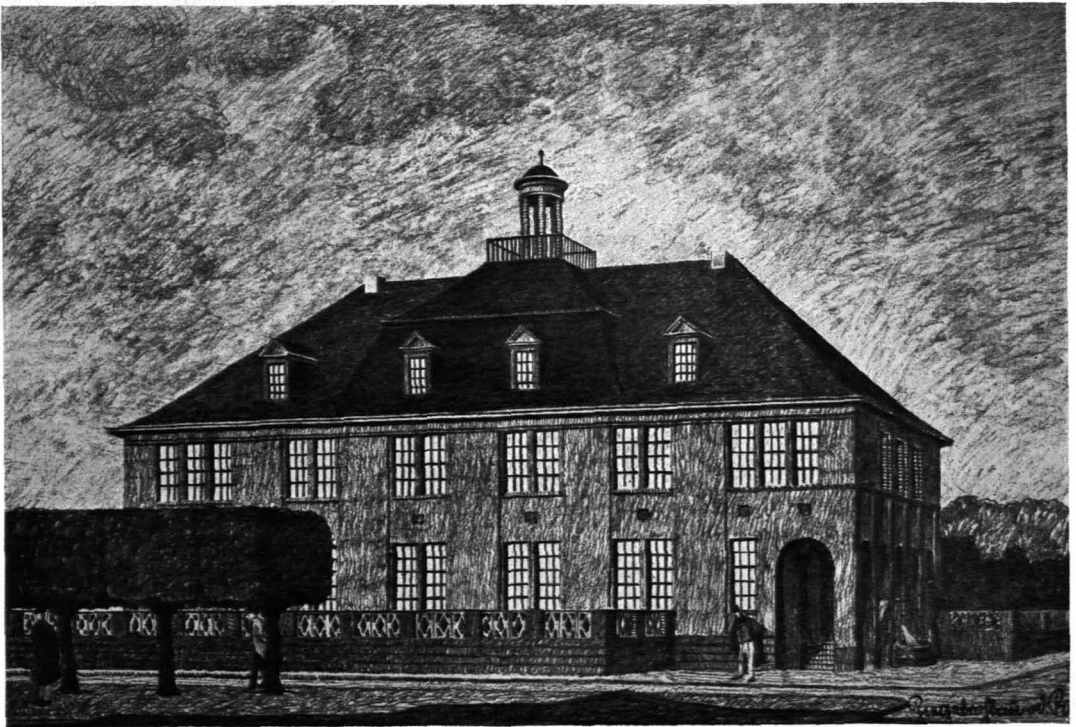
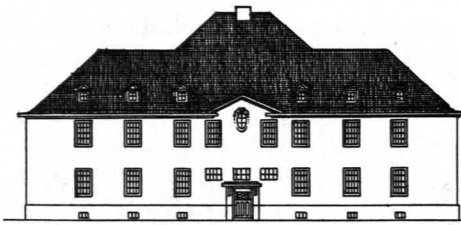
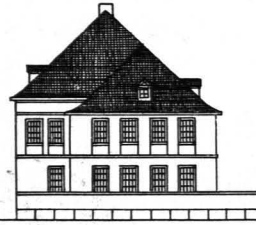




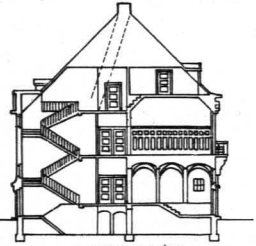
Abb. 45. ANSICHTEN, GRUNDRISSSE UND LAGEPLAN.



ANSICHT NAH WESTEN.



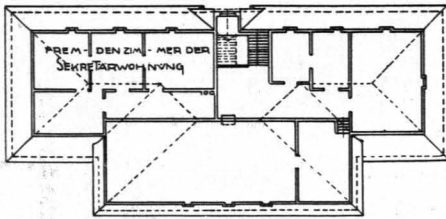
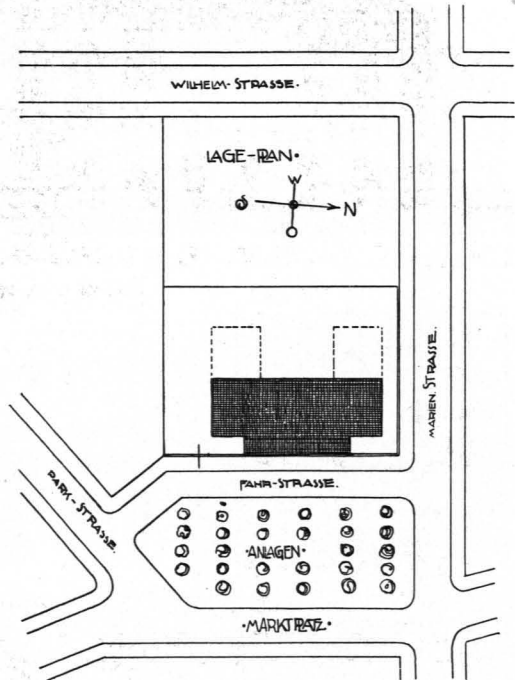
ANSICHT NAH NORDEN.



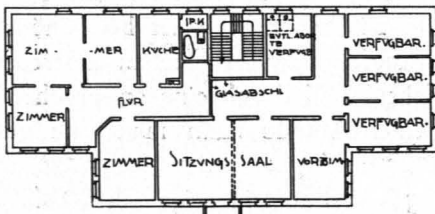
• QVERSCHNITT •



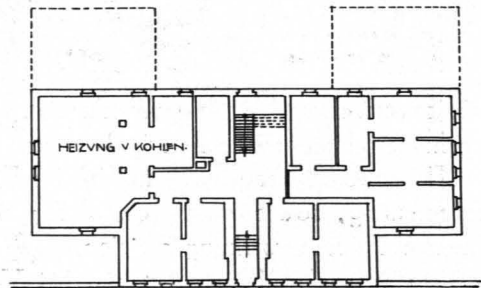
LÄNGENSCHNITT.



DAGGESCHOSS.



OBERGESCHOSS.



KELLERGESCHOSS.

in die Erscheinung gebracht und gibt der ganzen Anlage jenes Charakteristische, das jedem Gebäude eigen sein muß. Hier ist es die Fenstergalerie des Sitzungssaals im Verein mit dem Portale, im erstern Projekt dagegen ist es der Haupteingang, der im untern Teil arkadenartig ausgebildet und nach oben durch die drei Fenster des Sitzungssaals günstig unterstützt wird.

Abb. 46. ANSICHT.

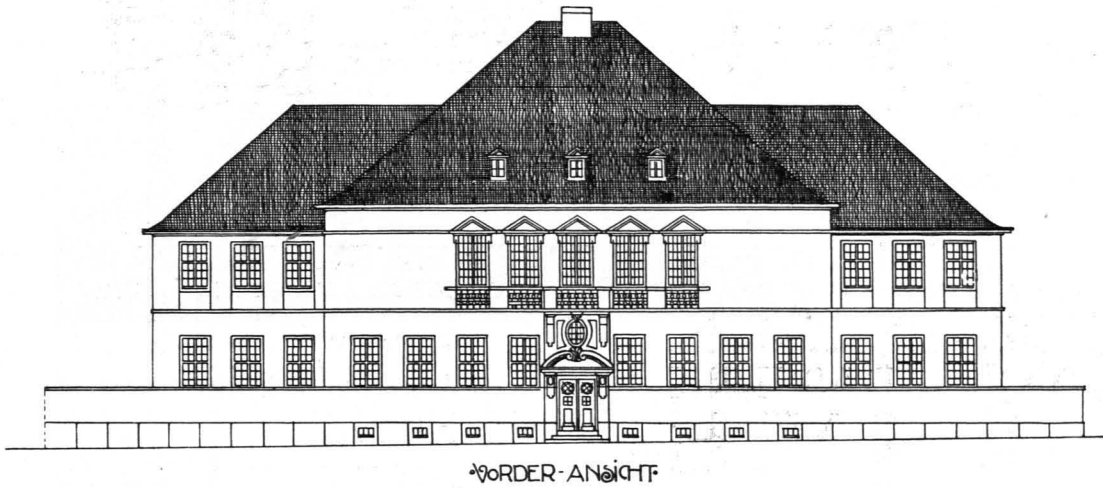


Abb. 47. GRUNDRISS. (M. 1:300.)

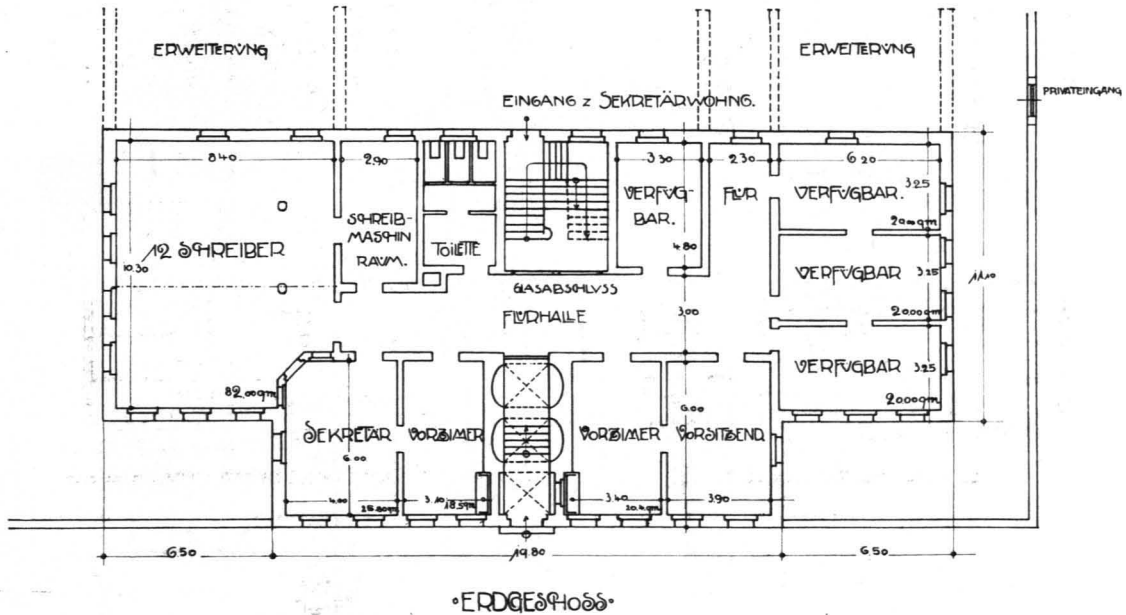
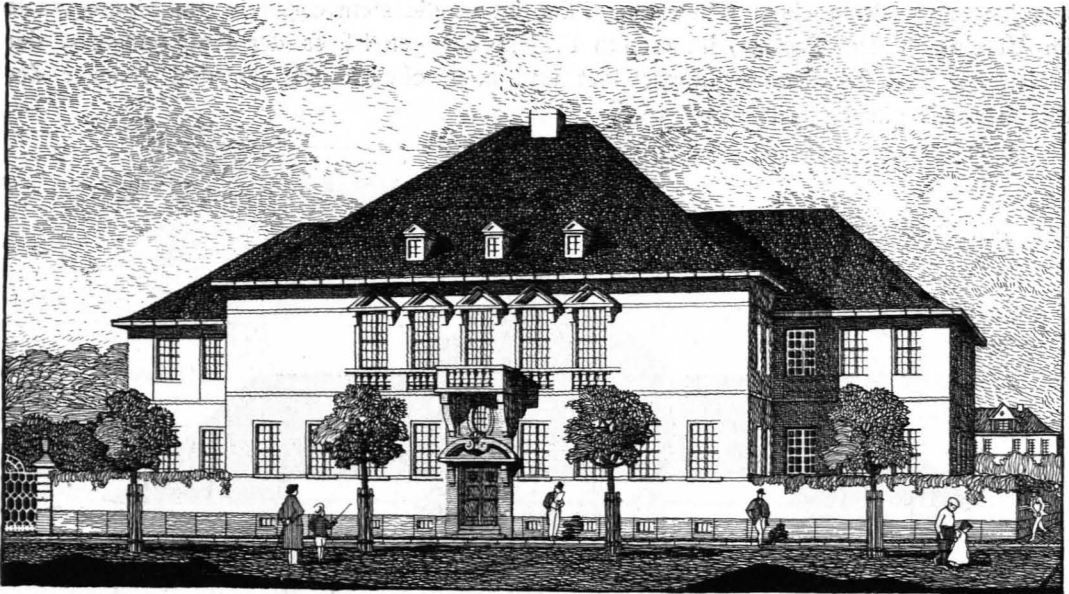


Abb. 48. PLATZBILD.



### 18. DAS EINKLASSIGE SCHULHAUS MIT LEHRERWOHNUNG.

Das einklassige Schulhaus kommt heute nur in ganz kleinen Gemeinden vor. Im hessischen Odenwald jedoch trifft man derartige kleinere Schulgebäude öfters an.

Abb. 49. ANSICHTEN UND GRUNDRISSSE. (M. 1:360.)

EINKLASSIGE SCHULE IM ODENWALD MIT  
LEHRER- UND SCHWESTERWOHNUNG.

