

Kontrolle des Geschäftsbetriebs möglich ist. Das Obergeschoß des Wohnhauses nimmt die Wohnung des Fabrikanten auf. Auf diese Weise bildet das an der Ecke liegende Wohnhaus den in die Augen fallenden Hauptteil der ansprechenden Gebäudegruppe.

11. DIE MIETSHAUSGRUPPE.

Mietshäuser können trotz der Sparsamkeit, die bei ihrer Erbauung in den meisten Fällen von dem Architekten verlangt wird, bis zu einem gewissen Grade hübsch und interessant gestaltet werden, wenn man mit den Formen und den Baustoffen hauszuhalten weiß. Es ist nichts leichter, als bei einer klaren Grundrißteilung auch eine klare Fassadenlösung zu schaffen, die durch Erker, Balkone und Risalite die nötige plastische Wirkung im perspektivischen Bild in die Erscheinung treten läßt.

Abb. 25. HAUPTSTRASSENANSICHT.

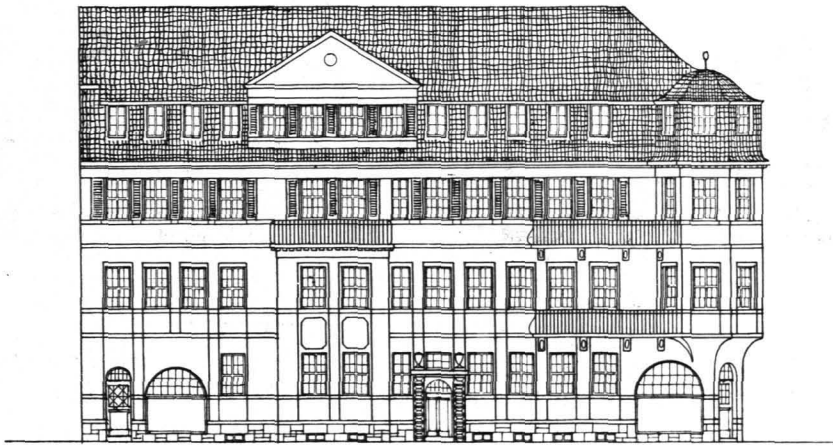
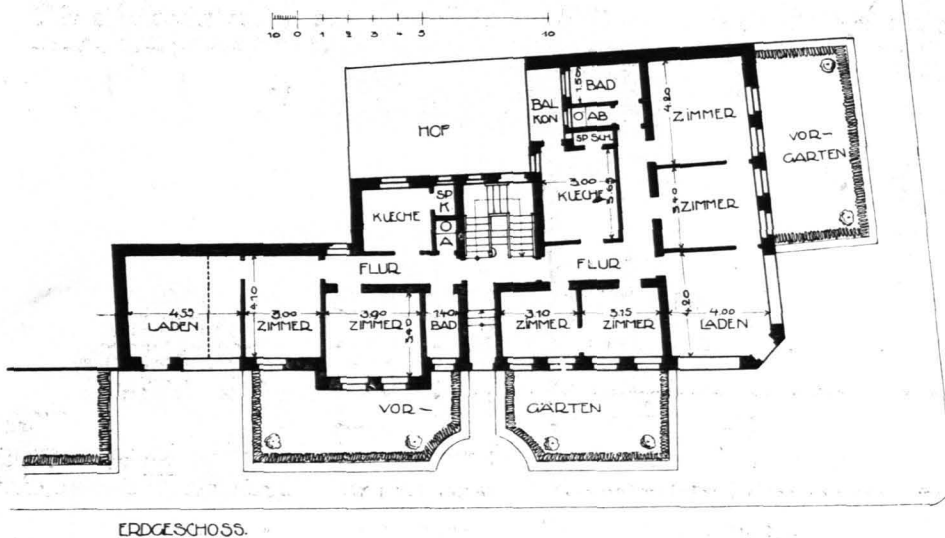
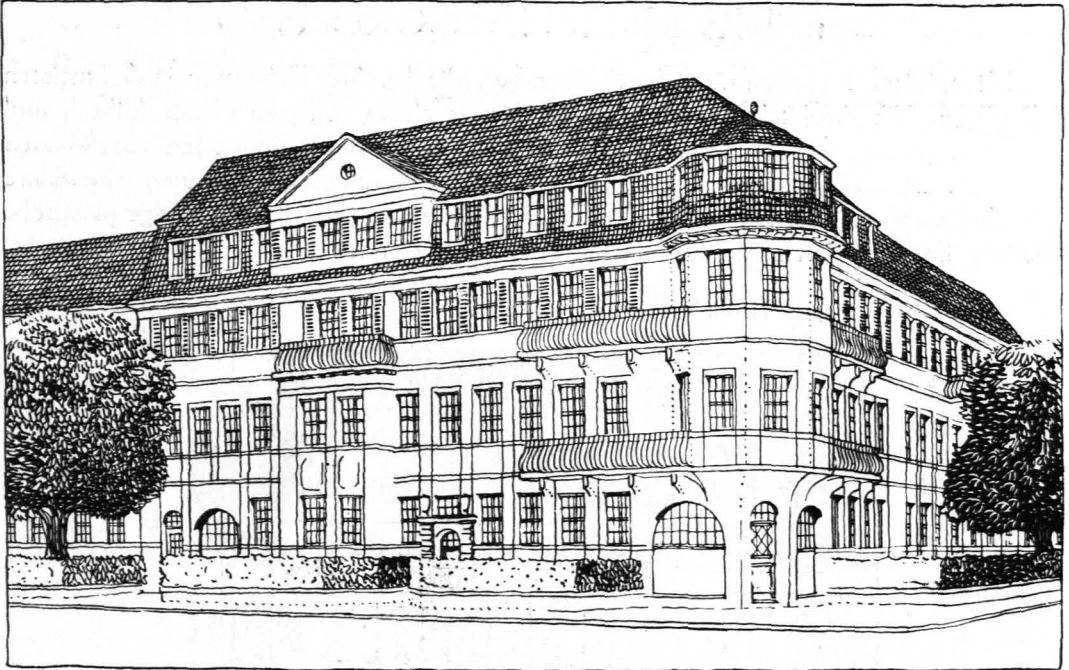


Abb. 26. GRUNDRISS. (M. 1:300.)



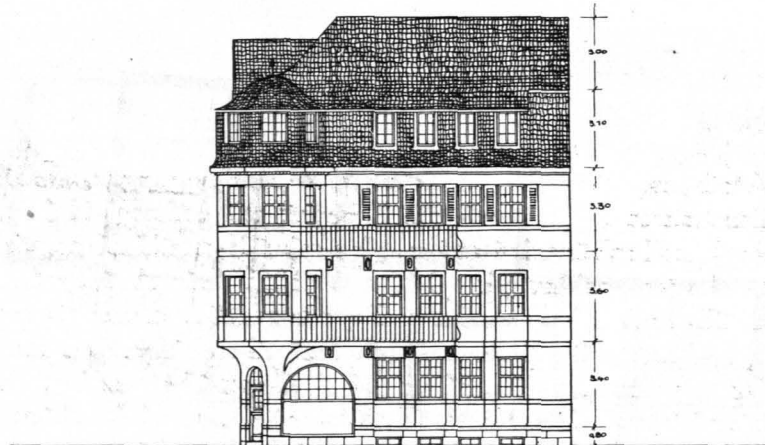
In Abb. 26, S. 15 ist der Grundriß einer doppelten Mietshausgruppe gezeigt. Es liegen zwei Wohnungen an einem Treppenhaus, eine 5-Zimmerwohnung nach der Ecke zu und eine 3-Zimmerwohnung nach der entgegengesetzten Seite. Zur bessern

Abb. 27. GESAMTBILD.



Rentierung des Hauses ist im Erdgeschoß bei jeder Wohnung je ein Ladenraum angeordnet, der bei Eckhausgruppen in geeigneter Lage in geschäftlicher Beziehung immer recht einträglich und günstig ist. Die Ecke der Gruppe ist durch einen Erker in polygonaler Form, der im Dach als Turm ausgebildet wurde, betont und reihen sich

Abb. 28. SEITENANSICHT.



in den Stockwerken nach beiden Seiten Balkone an, welche die ohnedies schon gelagerte Baumasse sehr günstig beeinflussen. Abb. 27 zeigt, in welcher behäbiger Weise die Gruppe in dem Straßenbild zum Ausdruck kommt.