

freifahrtausweis

dg - ergänzungsprüfung

Möchtest Du einen Freifahrtausweis für tägliche bzw. regelmäßige Fahrten zur und von der Universität, so mußt Du ein entsprechendes Formular (beim Portier erhältlich oder schon im grünen Evidenzbogen) ausfüllen, welches beim Inskriptionsschalter gleich bestätigt wird, wenn Du alle Papiere und einen Meldezettel dabei hast. Damit gehst Du dann zum GVB-Schalter und holst Dir den Freifahrtausweis.

Wichtig:

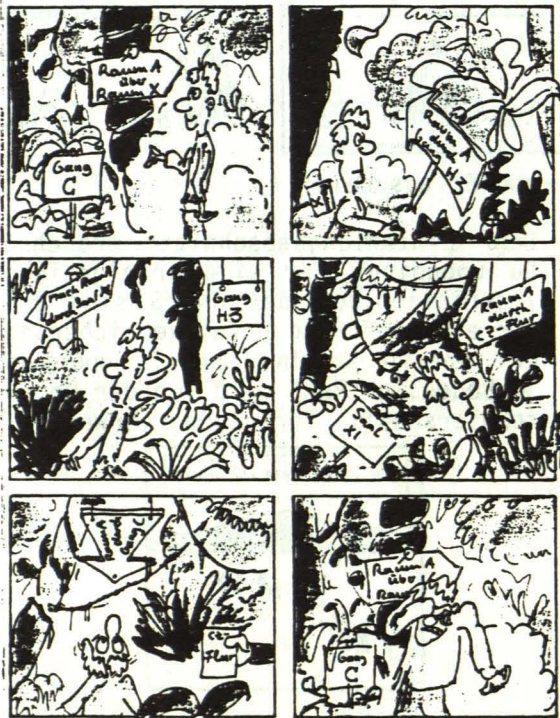
Für jedes Verkehrsunternehmen (ÖBB, GVB usw.) gibt es ein eigenes Antragsformular.

Solltest Du als Absolvent einer AHS oder sonstigen Schule keinen Unterricht in Darstellender Geometrie genossen haben (natürlich mit entsprechender Prüfung), so benötigst Du bis spätestens zu Beginn des 3. Semesters den erfolgreichen Abschluß der DG-Ergänzungsprüfung. Solltest Du an einer Höheren Schule nach der 8. Schulstufe DG als Freifach im Ausmaß von mindestens 4 Wochenstunden positiv belegt haben, so mußt Du die DG-Ergänzungsprüfung **nicht** machen.

Falls Du die Studienrichtung Techn. Mathematik, bzw. Physik oder Chemie studierst, brauchst Du **keine** DG-Ergänzungsprüfung.

Als Hilfestellung gibt es im Wintersemester einen Vorbereitungskurs, den zu besuchen wir sehr empfehlen.

*Feb. wagt
DG selbsthilfe (alle Wochen)*



freitisch

Der Hochschülerschaft gelingt es alljährlich, ungefähr 20 Mittagsfreitische zu erlangen, die vom Sozialreferat vergeben werden. Nähere Informationen findest Du im Studienführer.

