

Die wichtigsten Begriffe auf einen Blick

324er

Aufenthaltsraum im 3.Stock der Neuen Technik, gleichzeitig Studienrichtungsvertretungsraum der Studienrichtung Maschinenbau, Elektrotechnik und Verfahrenstechnik

Abmeldung

Meldung des Abbruchs einer Studienrichtung

AHStG

gemeines Hochschul Studiengesetz, seit 31.7.1997 außer Kraft

Allgemeine Zulassungsfrist

früher: Inskriptionsfrist; die Frist, während der Du um Zulassung ansuchen bzw. die Semesterrückmeldung machen kannst

Alte Technik

Rechbauerstraße 12
Rektorat, Büro der ÖH, Dekanate für Bauingenieurwesen und Architektur

AssistentInnen

Wissenschaftliche MitarbeiterInnen an den Instituten; betreuen Übungen, Seminare, Labors usw.

Studienrichtungsvertretung

Engagierte, interessierte, junge, dynamische, durch und durch sympathische und nicht immer ganz ernst zu nehmende Studierende einer Studienrichtung, die sich regelmäßig treffen und über studien-spezifische Dinge und anderes quatschen.

Berufung

- 1) Einspruch gegen Urteile akademischer Gremien
- 2) Aufnahmeverfahren von ProfessorInnen an die Universität

Bibliothek

Universitätsbibliothek der TU in der Technikerstraße 4

B.M.B.W.K.

Bundesministerium für Bildung, Wissenschaft und Kultur

c.t.

lat. cum tempore; die Lehrveranstaltung beginnt 15 Minuten nach der angegebenen Zeit

Dekanat

Sekretariat der Fakultät

DozentIn

HochschulmitarbeiterIn im Range eines/ einer DoktorIn, die/der eine Habilitationsarbeit und dazugehörendes Habilitationsverfahren positiv erledigt hat und somit lehrende Tätigkeiten übernehmen darf.

Fakultät

Historisch gewachsene, verwaltungsmäßig zusammengehörende Institute verwandter Fachgebiete (wunderhübsche Definition!)

Fernleihe

Bücher, die in den Grazer Bibliotheken nicht aufliegen, können so bestellt werden

Fortsetzungsbestätigung

Erhält man für die Studienrichtungen, für die man zugelassen ist und sich rückgemeldet hat. Braucht man zur Vorlage an Finanzamt, Stipendienstelle, Versicherung,... (siehe auch Sprachverwirrung S. 9)

Fraktion

Sowas wie Parteien auf Studierenden-ebene, mit unterschiedlichen oder gar keine politischen Vorstellungen und Zielsetzungen, die bei ÖH-Wahlen kandidieren.

HörerInnenversammlung

Von der Studienrichtungsvertretung orga-

nisierte und angekündigte Veranstaltung, die dazu dient, die Studierenden einer Studienrichtung über aktuelle studien-spezifische, soziale etc. Themen auf dem Laufenden zu halten. Eher selten einzuberufen.

Individuelles Diplomstudium

Ein selbst zusammengestelltes Studium, die Genehmigung obliegt dem Rektor

Innfeldgründe

Gebäude und Grundstücke der TU Graz in der Innfeldgasse (Elektronik-, Nachrichtentechnik-, Verfahrenstechnische-, Maschinentechnische- und andere Institute)

Institut

Verwaltungseinheit einer oder mehrerer Lehrkanzeln

Institutskonferenz

Tagt ca. einmal pro Semester 10-20 Minuten und diskutiert vor allem organisatorische und personelle institutsinterne Angelegenheiten, die Mitglieder bestehen zu je 1/3 aus ProfessorInnen, Mittelbau und Studierenden

LV

Lehrveranstaltung, sind durch den Studienplan vorgeschrieben. Siehe Seite 28.

Matrikelnummer

Die Nummer, die Du bei der ersten Zulassung ausfaßt und die Dich ein (Uni-)Leben lang begleitet.

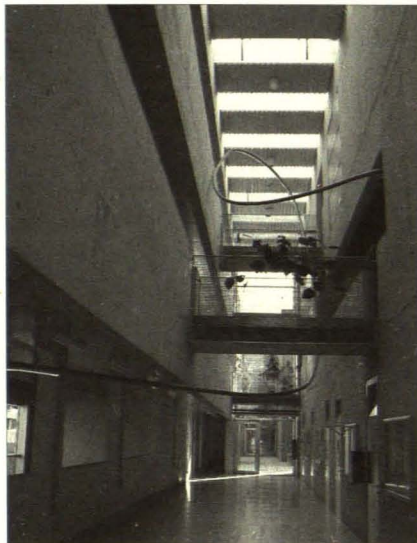
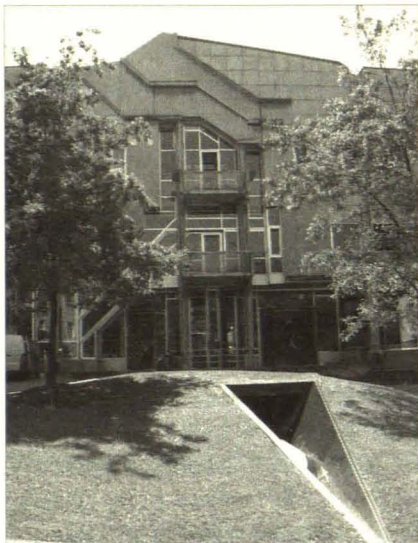
Meldung der Fortsetzung des Studiums

Semesterweise Rückmeldung jeder Studienrichtung, damit Du sie weiterstudieren kannst

Mensa

StudentInnenfütterungsanstalt, in Graz

Lexikon (Fortsetzung)



Links: Die „Neue Technik“. Rechts: Innenraum einer der „Inffeld-Zwillinge“

gibt's vier davon (Aufzählung erfolgt ohne Wertung).

- Neue Technik, Kopernikusgasse 24,
- Studienzentrum, Inffeldgasse 10,
- Karl-Franzens-Uni, Schubertstraße 2
- Katholische Hochschulgemeinde, Leechgasse 24

Mittelbau

Gruppe der AssistentInnen und DozentInnen

Neue Technik

Kopernikusgasse 24, Dekanate für Maschinenbau und Elektrotechnik, Hörsäle A-G

ÖKISTA

Verbilligte Reisen und internationaler Student-Innenausweis sind dort erhältlich, Brandhofgasse 16

Psychologische Beratungsstelle

Kostenlose Beratungsstelle für Studierende in der Katzianerg. 7/3

P12

Zur Mensengesellschaft gehörendes Café im Parterre des Biochemiegebäudes

Rektor

Erich Hödl heißt unser Mann

s.t.

lat. sine tempore, die Lehrveranstaltung beginnt pünktlich

Steyrergasse

EDV - Zentrum, Mathematikgebäude und Rechnerräume

Stipendium

Finanzielle Unterstützung für Studierende (von privater Hand, Vereinen und dgl.)

Studienbeihilfe

Staatliches Stipendium, zu finden in der Metahofgasse 30, 8020 Graz

Studienblattsammlung

Graue A5-Mappe enthält Deine Studienblätter, die Du semesterweise nach Zulassung bzw. Fortsetzung des Studiums zugeschickt bekommst. Wird zur Ausstellung von Bestätigungen von der Studien- und Prüfungsabteilung, bei persönlicher Rückmeldung und ähnlichem benötigt.

StudiendekanIn

Zuständig für die organisatorischen Belange einer Studienrichtung lt. UOG 93. Hat Auffangkompetenz, ist somit für alle Belange des jeweiligen Studiums mitzuständig.

Studienordnung

Gesetz, das Stundenumfang, Diplomarbeit und Diplomprüfung für eine Studienrichtung regelt

Studienplan

Bestimmt Anzahl, Art, Dauer, Titel und Nummer einer Lehrveranstaltung, die für ein Studium vorgesehen sind. Wird laufend von der STUKO (siehe dort) ergänzt und verändert

STUKO

Studienkommission, zusammengesetzt aus je 1/3 ProfessorInnen, Mittelbau und Studierenden, beschäftigt sich mit den Belangen der Studienrichtung. Sie stellt den Studienplan zusammen.

TU-Info

3-4 mal pro Semester erscheinende Zeitung der ÖH-TU-Graz. (MitarbeiterInnen und Schreiberlinge gesucht!)

UniStG

Universitäts Studiengesetz, gilt seit 1.8.1997. Neue Bezeichnungen.

Universitätsvertretung

früher: Hauptausschuß; Oberstes Gremium der Hochschülerschaft einer Uni, setzt sich aus den bei ÖH-Wahlen gewählten Fraktionen in entsprechender Mandatsverteilung zusammen. Die Sitzungen sind öffentlich

UOG

Universitätsorganisationsgesetz

UOG 93

Verwaltung in der Verwaltung, in der Verwaltung – geht auf Kosten des Studienbetriebs

UOG-Gremien

Kommissionen, die die Universitäten verwalten und in vielen Bereichen Entscheidungen treffen. Sie werden auch mit Studierenden besetzt.



USI

Universitätssportinstitut, im Hauptgebäude der Karl-Franzens-Uni, Zulassung zu billigen Sportkursen aller Art. Infobroschüren liegen auf. Um einen begehrten Kurs wie Squash, Sauna, Tennis etc. belegen zu können, mußt Du Dich am Einschreibetag zeitigst (!!) vor dem USI einfinden, um eine Nummer zu ergattern. Frag Höhersemestrige nach ihren Erfahrungen.

Anwesenheitspflicht

Anwesenheitspflicht, wird kontrolliert, meist in Form einer Unterschriftenliste, in die man sich eintragen muß

Vorstudienlehrgang

Vorbereitungskurs für ausländische Studierende zur Ablegung von Ergänzungsprüfungen.

Wohnungsreferat

Bietet eine Wohnungsbörse an, die auf allen Grazer Universitäten aufscheint.

WWW

World Wide Wait, der neue Trend noch länger auf Infos zu warten.

Zahn

Bibliotheksggebäude in der Technikerstr.4, Kopierzentrum im EG

Zahnzubau

Wie der Name schon sagt...

ZID

Zentraler Informatik Dienst, früher EDVZ, siehe Seite 22.

Zulassung

Für jede Studienrichtung, die Du an einer Universität studierst, mußt Du an dieser zugelassen werden.

Der erste Lottoschein, mit dem man auch telefonieren kann.

Gut, wenn Sie max. Kunde sind. Denn nur dann sind Sie mit jedem W@P-fähigen max. Handy glücklicher Besitzer des modernsten Lottoscheins Österreichs: Sie können jetzt rund um die Uhr Lotto 6 aus 45 und Joker spielen. Egal, wo Sie sich befinden. Einfach die Glückstipps via max.w@p. Info absenden. Wenn Sie gewonnen haben, bekommen Sie automatisch ein max.mail. direkt aufs Handy. Und wie wird der Lottotipp bezahlt? Ganz einfach mit banko.max., dem mobilen bargeldlosen Zahlungssystem. Nähere Infos über den ersten Lottoschein, mit dem man auch telefonieren kann, finden Sie unter <http://lotto.max.at>. Und alles über max. gibts unter <http://www.maxmobil.at>.



max.0676

Was wär' das Leben ohne max.!