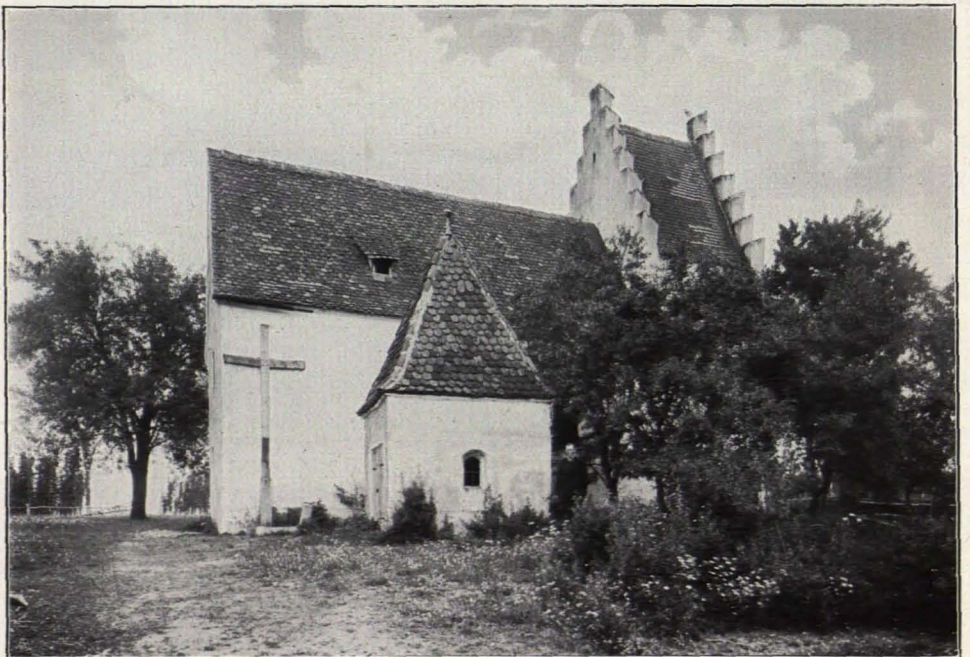


AMBERG. MARTINSKIRCHE. NORDANSICHT. BEGONNEN 1424, UM 1554
 VOLLENDET. BAUMEISTER NACH MITTE DES 15. JAHRHUNDERTS:
 MARSILIUS POLTZ, HANS ZUNTER, HANS FLURSCHÜTZ. VOLLEN-
 DUNG DES TURMES DURCH WOLF KEUL



EGLOFSDORF (B.-A. BEILNGRIES). MITTELALTERLICHE ANLAGE.
 SEITLICH SEELENKAPELLE