

# Ergebnisse der ÖH Wahl

„Alea iacta est“... dies hat man wohl nach der Wahl schon zur Genüge gehört. Aber was ändert sich an euren Studienvertretungen nach den Wahlen?

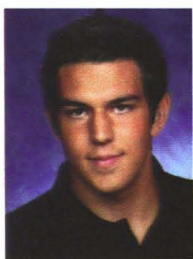
Da einige unsere aktuellen Mandatare in nächster Zeit ihr Studium abschließen, ist es Zeit für neue Gesichter in den Studienvertretungen.

Die neuen Mitglieder bilden nun wieder zwei hochmotivierte StVen und bringen frischen Wind in die StV-Arbeit. Es wird natürlich nicht alles Altbewährte über den Haufen geworfen, sondern unsere aktuellen Mandatare werden uns auch in näherer Zukunft noch mit Rat und Tat zur Seite stehen, sodass

das Tagesgeschäft möglichst nahtlos weiterläuft.

An dieser Stelle wollen wir uns, als neues Team bei euch vorstellen und zugleich bedanken, dass ihr von eurem Wahlrecht Gebrauch gemacht habt. Eure Stimmen haben sich wie folgt verteilt:

## Biomedical Engineering



Daniel Christopher  
HASPINGER  
78 Stimmen



Sonja  
LANGTHALER  
73 Stimmen



Doris  
HOLZLEITNER  
57 Stimmen



Daniel Sebastian  
HACKHOFER  
56 Stimmen



Nebojsa  
SERAFIMOVIC  
39 Stimmen

## Elektrotechnik



Doris  
HOLZLEITNER  
126 Stimmen



Patrick  
PLANK  
123 Stimmen



Patrick  
SCHREY  
110 Stimmen



Johannes  
NIEDERMAYER  
76 Stimmen



Doris Holzleitner

## Studieneingangs- und Orientierungsphase

In den letzten Monaten war es ja schon oft genug in allen Medien - mit WS 2011/12 gibt es eine neue Studieneingangs- und Orientierungsphase (STEOP), die nicht nur alle neuen Studierenden betrifft, sondern auch viele Studierende, die bereits studieren.

Will jemand ein neues Studium beginnen, so muss der/diejenige bereits frühzeitig eine verpflichtende Studienberatung in anspruch neh-

men. Des weiteren muss man sich für jedes Studium, das man belegen will bereits vor Beginn der Inskriptionszeit voranmelden!

**VORSICHT beim  
wechsel vom Bachelor- ins  
Masterstudium !!!**

Die Vorerfassung für das Wintersemester muss bis zum 31. August und für das Som-

mersemester bis zum 31. Jänner erfolgen.

Solltet ihr also kurz vor dem Abschluss des Bachelors stehen und den Master möglicherweise schon mit der nächsten Inskriptionszeit beginnen so **meldet euch auf alle Fälle rechtzeitig an!** Wenn es sich doch nicht ausgeht und ihr noch ein Semester länger braucht dann müsst ihr euch ein Semester drauf allerdings nochmal Voranmelden.



Peter Reinprecht