

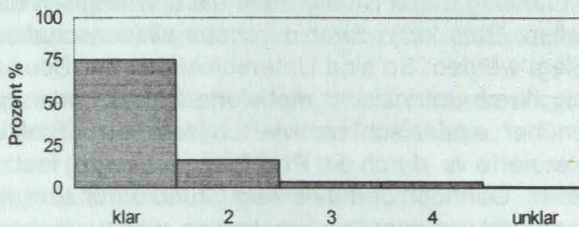


Beispiel eines Ergebnisses zur Evaluierung anhand der Lehrveranstaltungsbeurteilung Experimentalphysik VO

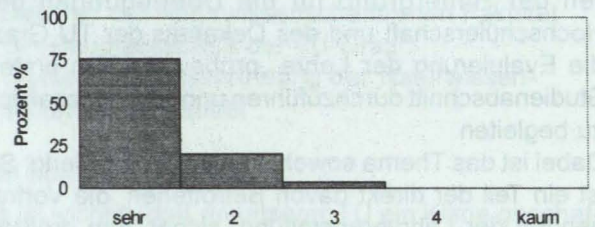
zur Verfügung gestellt von Prof. Jäger, Studiendekan Technische Physik

Lehrveranstaltung: TECHN. MATHEMATIK: EXPERIMENTALPHYSIK 1

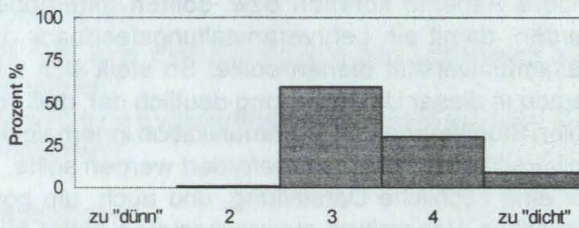
Zweck und Bedeutung dieser LV im Rahmen meines Studiums ist mir



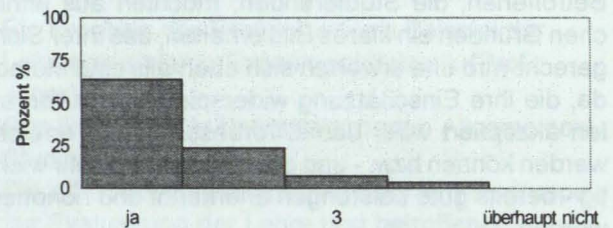
Bemüht sich der Vortragende den Lehrstoff verständlich zu machen?



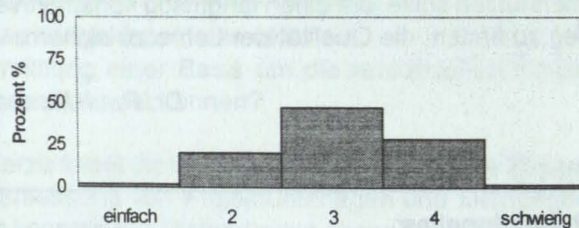
Wie beurteilen Sie die Stoffmenge dieser LV?



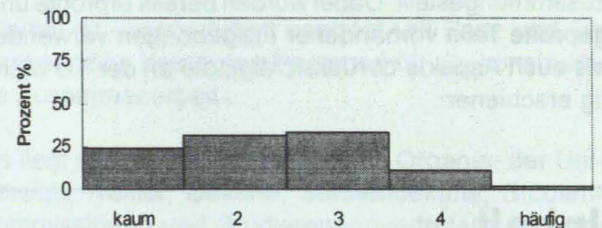
Haben Sie durch die LV einen Überblick über den Lehrstoff erhalten und diesen in groben Zügen verstanden?



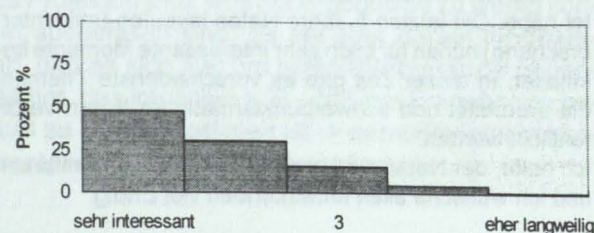
Wie beurteilen Sie den Schwierigkeitsgrad dieser LV?



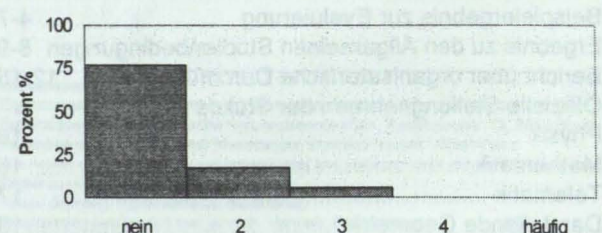
Gab es einzelne Kapitel, die besonders schwer zu verstehen waren?



Wie interessant finden Sie den Inhalt dieser LV?



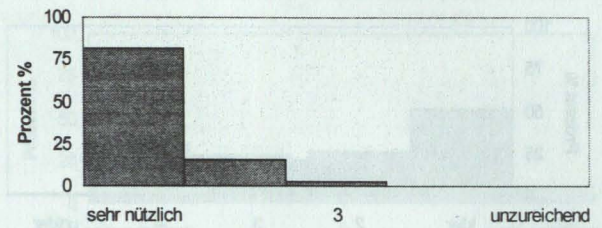
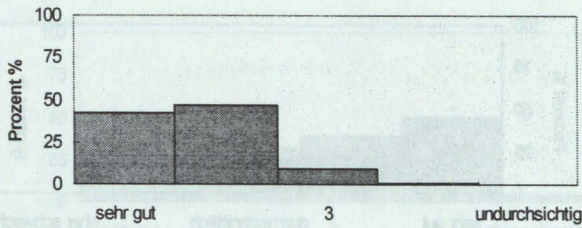
Gab es Kapitel, die schon in anderen LV behandelt wurden?





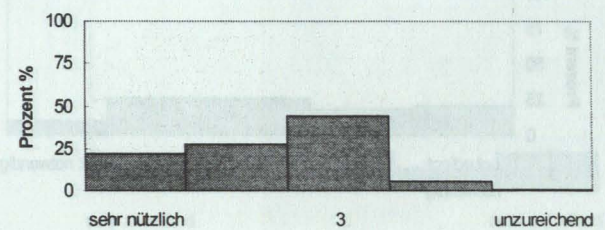
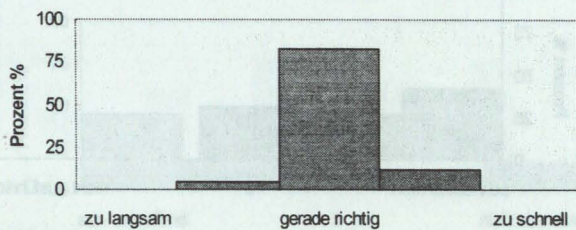
Aufbau und Gliederung des Lehrstoffes:

Bei Vorhandensein von Skripten: Die Skripten halte ich für:



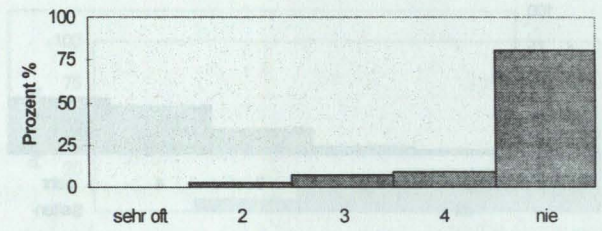
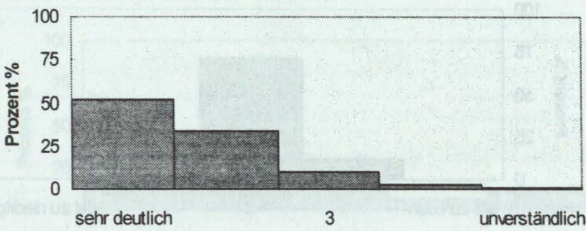
Tempo des Vortrages:

Bei zusätzlichen Literaturangaben: Die Literaturangaben halte ich für:



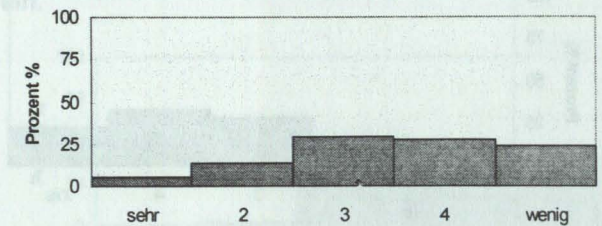
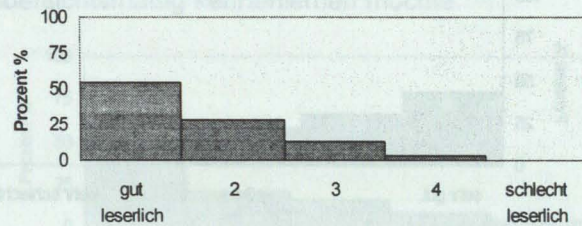
Ausdruck und Sprechweise des Vortragenden:

Wie oft haben Sie in der LV Fragen gestellt:



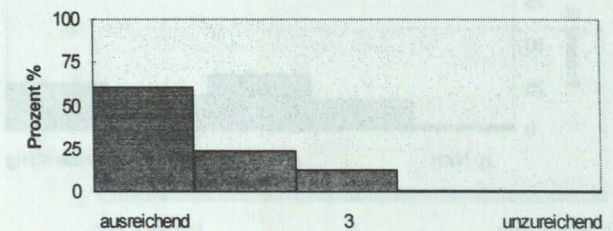
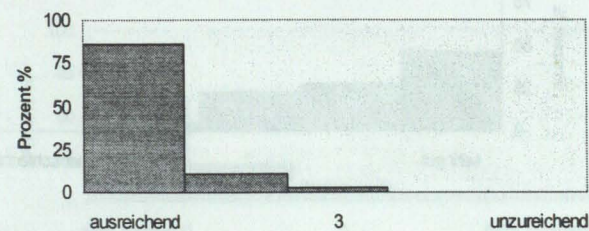
Schrift des Vortragenden:

Die Art des Vortragenden ermuntert mich, Fragen zu stellen:



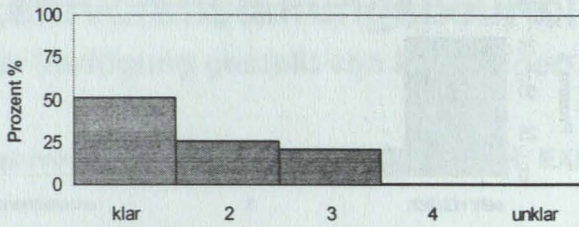
Die Arbeit in dieser LV wurde durch den Einsatz von Hilfsmittel (Folien, Kopien, Videos, ...) unterstützt:

Fragen beantwortet der Vortragende:

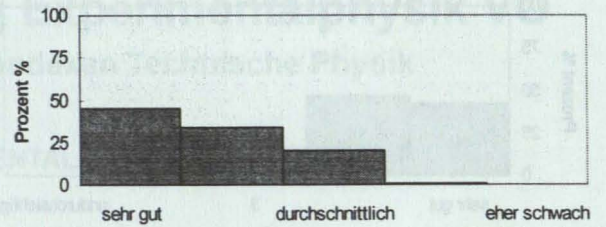




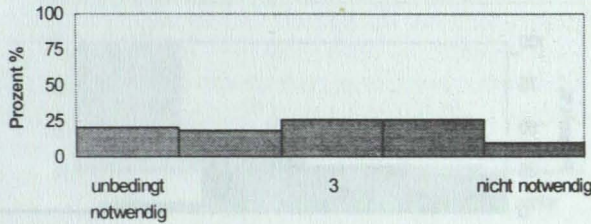
Die Anforderungen für einen positiven Abschluß der LV (Prüfung) sind mir



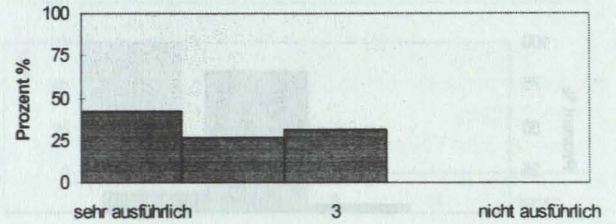
Insgesamt halte ich diese LV für



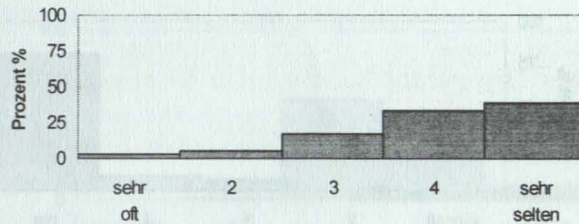
Ich halte den regelmäßigen Besuch der LV für



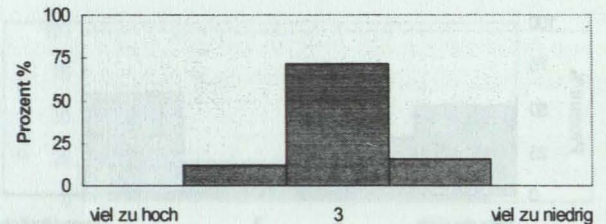
Ü: Die Formulierung der Aufgabenstellung ist



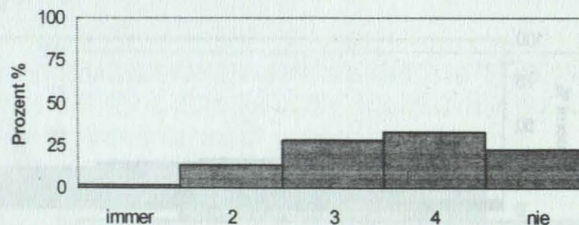
Ich komme nicht gut genug mit, um direkt in der LV Fragen zu stellen:



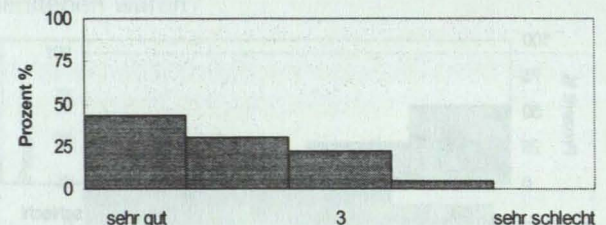
Ü: Der Umfang der Übung erscheint mir



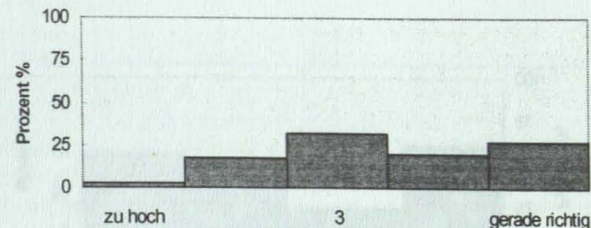
Ich habe parallel zur LV mitgelernt



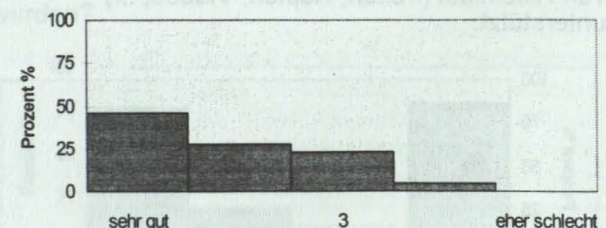
Ü: Die Übungen sind auf die Vorlesung abgestimmt:



Mein Arbeitsaufwand für die LV ist verglichen mit der Stundenanzahl

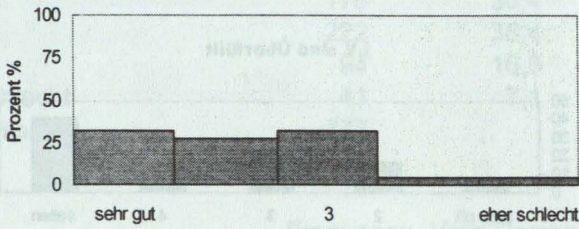


Ü: Die Übungen werden fachlich gut betreut:

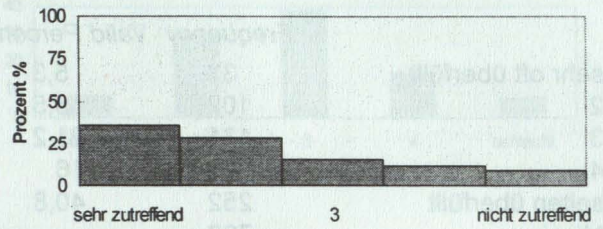




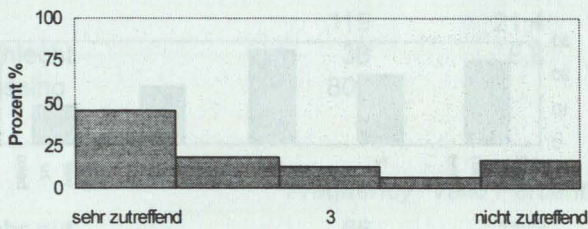
Ü: Die Übungen werden didaktisch gut betreut:



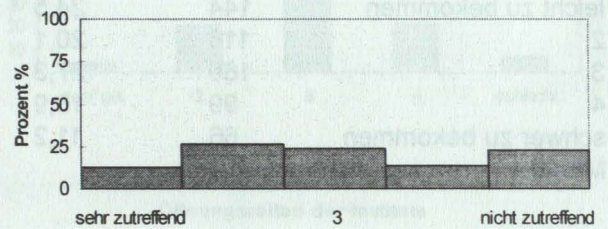
Ich habe diese LV besucht, weil mir der Vortragsstil gefällt



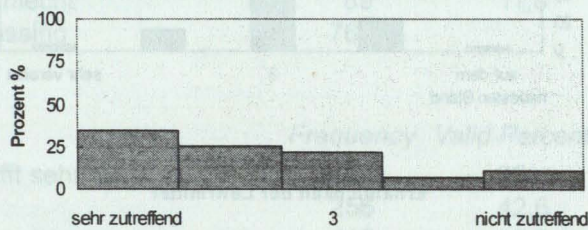
Ich habe diese LV besucht, weil sie ein Pflichtfach ist



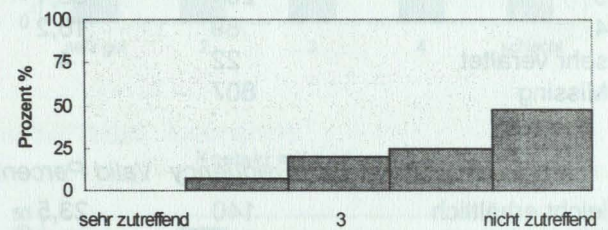
Die LV ist zu langweilig:



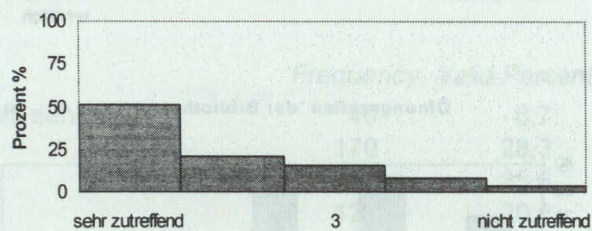
Ich habe diese LV besucht, weil ich das Stoffgebiet vertieft kennenlernen möchte



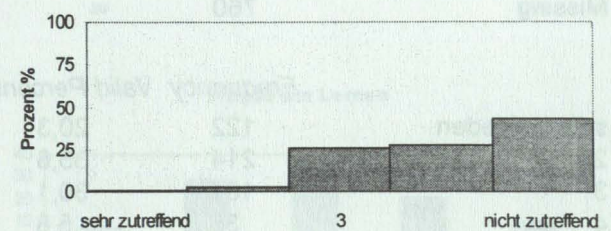
Der Vortragende geht zu schnell vor:



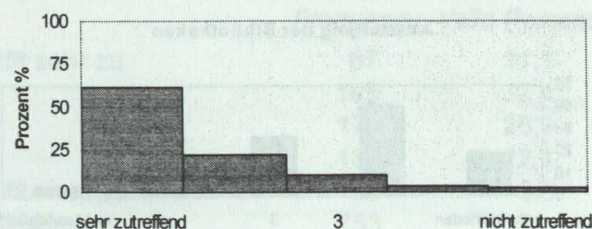
Ich habe diese LV besucht, weil ich das Stoffgebiet übersichtsmäßig kennenlernen möchte



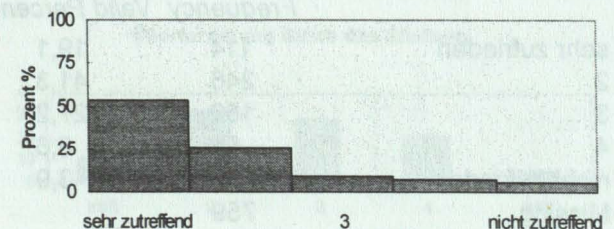
Der Vortragende geht nicht auf die Studierenden ein:



Ich habe diese LV besucht, weil der Stoff prüfungsrelevant ist



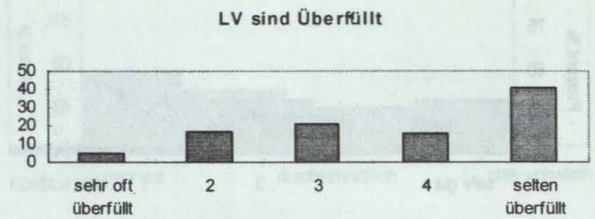
Der Stoff kann aus einem Skriptum/Buch genauso gut gelernt werden:



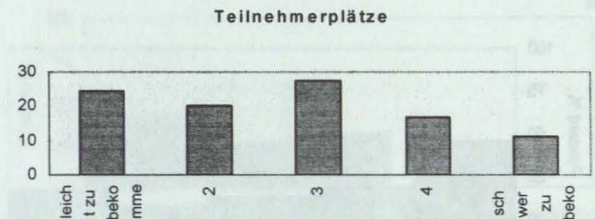


Ergebnis über die Befragung zu den Allgemeinen Studienbedingungen

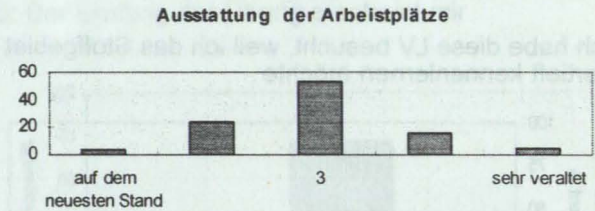
	Frequency	Valid Percent
sehr oft überfüllt	33	5,3
2	102	16,5
3	131	21,2
4	99	16
selten überfüllt	252	40,8
Missing	738	



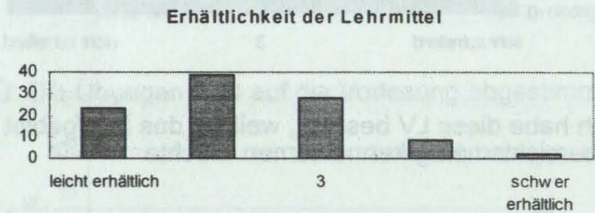
	Frequency	Valid Percent
leicht zu bekommen	144	24,5
2	118	20,1
3	160	27,3
4	99	16,9
schwer zu bekommen	66	11,2
Missing	768	



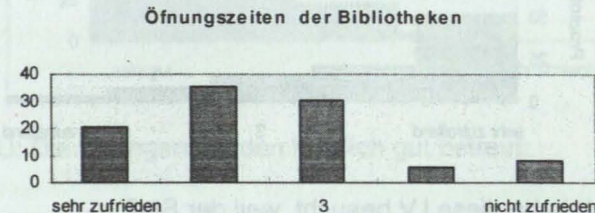
	Frequency	Valid Percent
auf dem neuesten Stand	17	3,1
2	129	23,5
3	291	53,1
4	89	16,2
sehr veraltet	22	4
Missing	807	



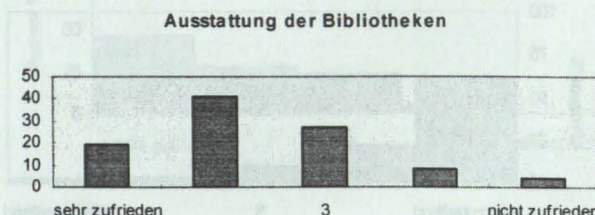
	Frequency	Valid Percent
leicht erhältlich	140	23,5
2	228	38,3
3	167	28,1
4	48	8,1
schwer erhältlich	12	2
Missing	760	



	Frequency	Valid Percent
sehr zufrieden	122	20,3
2	214	35,6
3	181	30,1
4	35	5,8
nicht zufrieden	49	8,2
Missing	754	



	Frequency	Valid Percent
sehr zufrieden	114	19,1
2	246	41,3
3	162	27,2
4	51	8,6
nicht zufrieden	23	3,9
Missing	759	

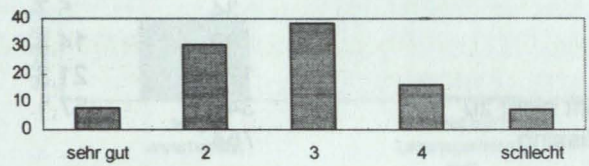




Frequency Valid Percent

sehr gut	45	7,8
2	176	30,4
3	222	38,4
4	94	16,3
schlecht	41	7,1
Missing	777	

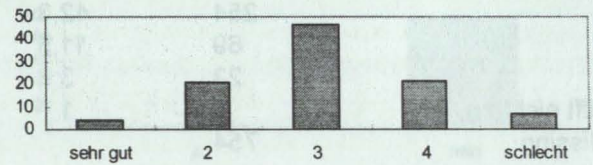
Betreuung Übung + Praktika



Frequency Valid Percent

sehr gut	24	4,3
2	114	20,5
3	260	46,8
4	119	21,4
schlecht	38	6,8
Missing	800	

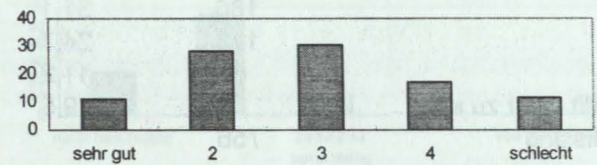
Orientierung an der Berufspraxis



Frequency Valid Percent

sehr gut	66	11,2
2	168	28,6
3	181	30,8
4	103	17,5
schlecht	69	11,8
Missing	768	

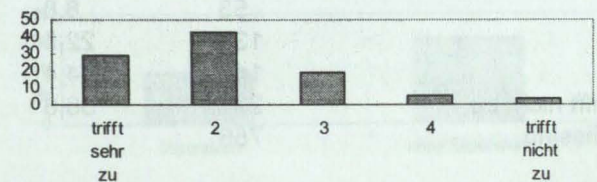
Öffnungszeiten der Institute



Frequency Valid Percent

trifft sehr zu	174	29
2	256	42,6
3	113	18,8
4	35	5,8
trifft nicht zu	23	3,8
Missing	754	

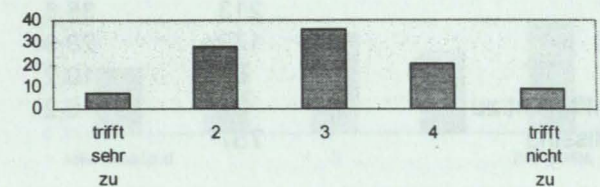
Kontakt mit anderen



Frequency Valid Percent

trifft sehr zu	40	6,7
2	170	28,3
3	214	35,6
4	124	20,6
trifft nicht zu	53	8,8
Missing	754	

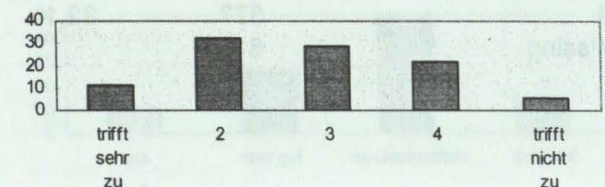
Freude am Lernen



Frequency Valid Percent

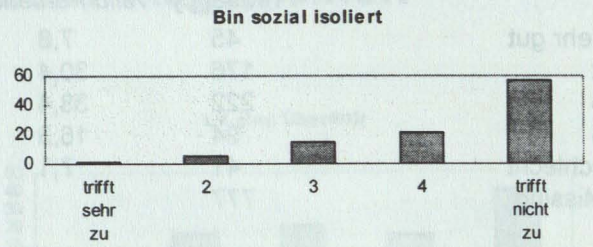
trifft sehr zu	67	11,1
2	195	32,4
3	174	28,9
4	133	22,1
trifft nicht zu	33	5,5
Missing	753	

Überforderung durch das Studium

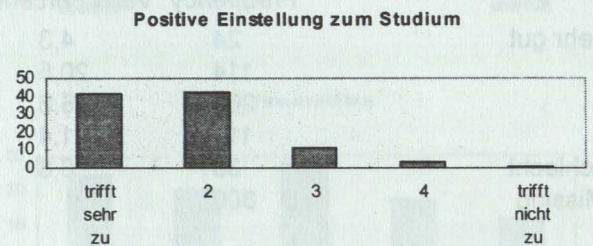




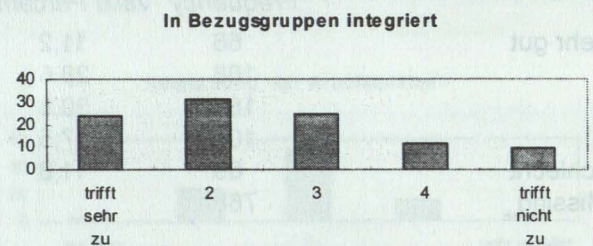
	Frequency	Valid Percent
trifft sehr zu	7	1,2
2	34	5,7
3	89	14,8
4	128	21,3
trifft nicht zu	343	57,1
Missing	754	



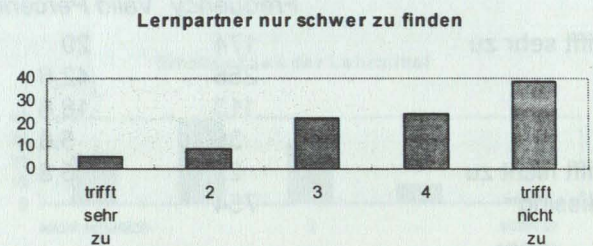
	Frequency	Valid Percent
trifft sehr zu	249	41,4
2	254	42,3
3	69	11,5
4	23	3,8
trifft nicht zu	6	1
Missing	754	



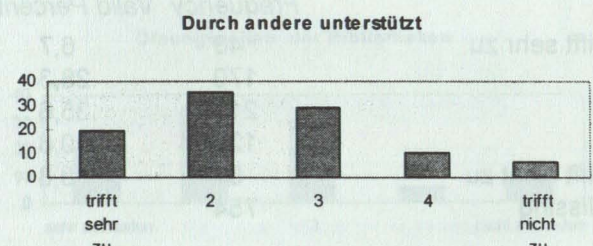
	Frequency	Valid Percent
trifft sehr zu	141	23,5
2	186	31,1
3	148	24,7
4	67	11,2
trifft nicht zu	57	9,5
Missing	756	



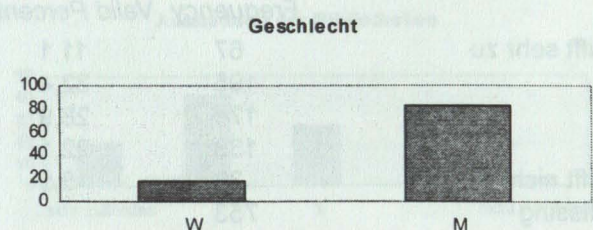
	Frequency	Valid Percent
trifft sehr zu	34	5,7
2	53	8,8
3	135	22,5
4	146	24,4
trifft nicht zu	231	38,6
Missing	756	



	Frequency	Valid Percent
trifft sehr zu	114	19,1
2	213	35,6
3	173	28,9
4	61	10,2
trifft nicht zu	37	6,2
Missing	757	

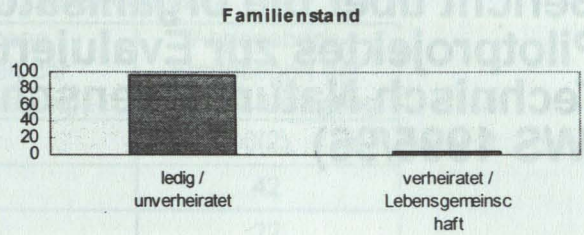


	Frequency	Valid Percent
W	133	17,9
M	677	82,1
Missing	611	

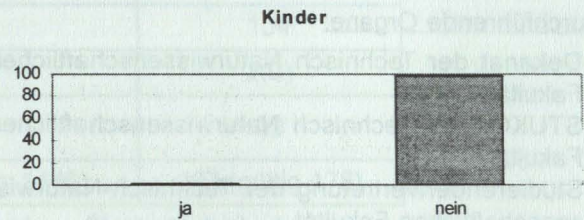




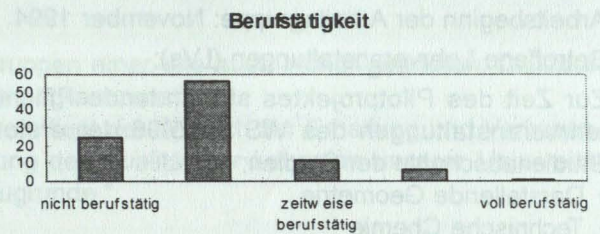
	Frequency	Valid Percent
ledig / unverheiratet	709	96,5
verheiratet / Lebensgemeinschaft	26	3,5
Missing	620	



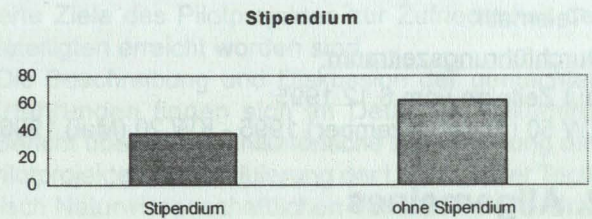
	Frequency	Valid Percent
ja	12	1,7
nein	710	98,3
Missing	633	



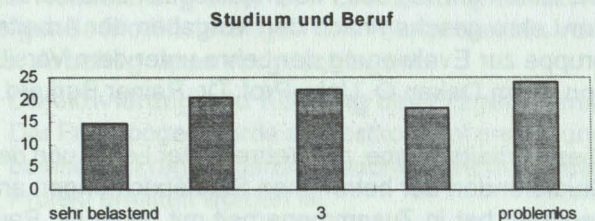
	Frequency	Valid Percent
nicht berufstätig	179	24,6
Ferialarbeit	407	55,9
zeitweise berufstätig	88	12,1
Teilzeit	48	6,6
voll berufstätig	6	0,8
Missing	627	



	Frequency	Valid Percent
Stipendium	267	38,3
ohne Stipendium	431	61,7
Missing	657	



	Frequency	Valid Percent
sehr belastend	30	14,8
2	42	20,7
3	45	22,2
4	37	18,2
problemlos	49	24,1
Missing	1152	



	Frequency	Valid Percent
gut	71	11,1
eher gut	169	26,5
durchschnittlich	317	49,8
schlecht	80	12,6
Missing	718	

