

# für alle Bauigel

Liebe Studierende!

## Allgemeines:

Gemäß Beschluß der Studienkommission müssen Zeugnisse die beispielsweise auf 610 abgelegt wurden, nicht mehr auf 620 angerechnet werden, sondern gelten automatisch als gleichwertig. Dies gilt natürlich auch umgekehrt, sofern die Lehrveranstaltungsnummer, der Vortragende und die Stundenanzahl gleich ist.

Außerdem sind durch einen Beschluß desselben Gremiums alle Prüfungen aus dem 2. Abschnitt vor der Ablegung des 1. Diplomprüfung absolvierbar, die laut Studienplan im 5. und 6. Semester angeordnet sind. Hier sei auch noch darauf verwiesen, daß bei Anmeldung am Computer derzeit keine Sperren eingebaut sind.

Zum neuen Studienplan der Studienrichtungen Bauingenieurwesen und Wirt-

schaftsingenieurwesen - Bauwesen: Der neue Studienplan tritt mit 1.10.98 in Kraft. Umsteigen ist jederzeit möglich und auch empfehlenswert.

Diejenigen, die nicht umsteigen wollen, haben das Recht, ihr Studium nach der alten Studienordnung (die jetzt gültige) innerhalb von 7 Semestern ab 1. Oktober 98 zu beenden, sofern sie die erste Diplomprüfung bereits abgelegt haben. Alle anderen haben eine Frist von 12 Semestern.

Wer nach der alten Studienordnung sein Studium beenden will und dafür noch das Projekt (großer Wahlfachkatalog) machen muß, sollte dieses bis spätestens Ende Juni ausfassen, da es ab diesem Zeitpunkt nur noch Projekte mit einer geringeren Anzahl an Stunden geben wird. (Gilt nicht für Wirtschaftler)

Der Entwurf der neuen Studienordnung und die Übergangsbestimmungen sind an der Anschlagtafel neben dem HS L, beim Dekanat und in den Zeichensälen ausgehängt. Weiters befindet sich der gesamte Studienplänenwurf im Internet unter der Adresse:

HYPERLINK <http://www.bzs.tu-graz.ac.at/studref/> Änderungen vorbehalten. Der Semesterbeginn des Wintersemesters 98 wird Montag der

## Folgendes bitte unbedingt lesen!

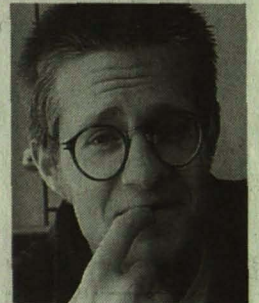
28. September sein, also früher als bisher. Vor dem Institut für Stahlbau hängt seit kurzem der Beschwerdebriefkasten des Studiendekans. Wer also Wünsche, Anregungen und Beschwerden hat, möge diese in schriftlicher Form dort einwerfen.

## bei Fragen und Unklarheiten

Bei Fragen und Unklarheiten zum neuen Studienplan wendet euch an den Studiendekan Prof. Greiner (873-6200), schreibt ein Email an die Fachschaft ([Alex@htu.tu-graz.ac.at](mailto:Alex@htu.tu-graz.ac.at); Anrufbeantworter: 873-5165) oder an Alexandra Thiel, Stuko-Mitglied ([thiel@bzs.tu-graz.ac.at](mailto:thiel@bzs.tu-graz.ac.at)). Die Fragen werden so rasch wie möglich beantwortet.

Mit freundlichen Grüßen

Fakultätsvertretung Bauingenieurwesen



• Alex Pakisch

## BUNDESGEIER &



## DIE FEE von Stefan

