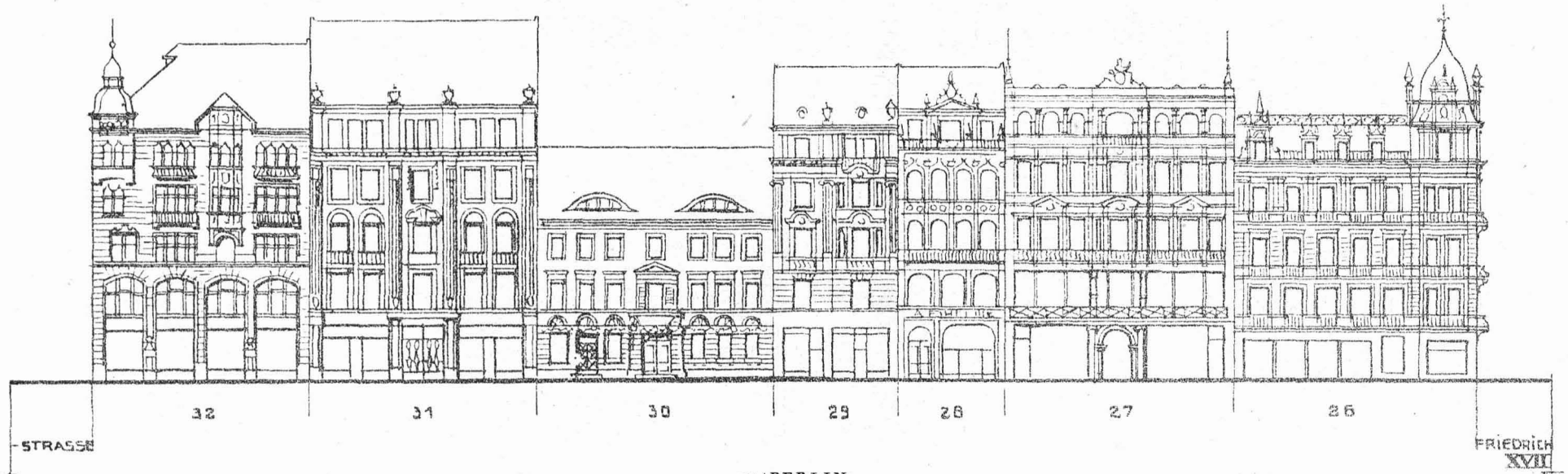


354 / BERLIN
 Unter den Linden Nr. 26—32. Nach einer Zeichnung von 1826 *After a drawing of 1826*



355 / BERLIN
 Unter den Linden Nr. 26—32. (Dieselben Grundstücke wie oben). Nach der Neuaufnahme für die Monatsschrift „Städtebau“ 1926
The same part of the street as shown above, from a drawing made 100 years later for the town-planning review „Städtebau“