

Studienvertretung Biomedical Engineering

Neues Studium - neue Herausforderungen - neues Team

Die Studienvertretung Biomedical Engineering wird bei der kommenden ÖH-Wahl das erste mal gewählt, befindet sich also sozusagen in der *Gründung*.

Bisher wurden ihre Tätigkeiten von der Studienvertretung Elektrotechnik mitgetragen, was sich mit der Wahl im Mai aber ändern soll, da das Studium Biomedical Engineering durch seine Größe, seinen Aufbau und die nicht verschweibaren Startschwierigkeiten besondere Anforderungen stellt.

Die enge Kooperation mit der Studienvertretung Elektrotechnik soll auch weiterhin bestehen bleiben: Auch wenn Biomedical Engineering oft primär als Studium der Medizin und Biologie angepriesen wird, bleibt ein Studium an der Technik nunmal technisch.

Deine erste Wahl

Da du Biomedical Engineering studierst, bist du wahrscheinlich im 2. Semester deiner Uni-karriere und nimmst das erste Mal an einer

ÖH-Wahl teil. Allgemeine Informationen zu diesem Thema findest du in diesem TU-Info, an der HTU oder auch gerne bei uns im 324er (Raum der Studienvertretung in der Kopernikusgasse 24/III).

Die Wahl der Studienvertretung, um die es hier geht, findet als Personenwahl statt, d.h. du kannst den einzelnen KandidatInnen deine Stimme geben. Die gewählten Personen sind dann zwei Jahre lang „im Amt“.

Frau Dr. - mein Studium ist krank

Der Anfang eines neuen Studiums bringt oft Probleme mit sich, die insbesondere die Studierenden belasten - seien dies überfüllte oder ständig wechselnde Hörsäle, „fehlende“ Stundenpläne für die nächsten Semester oder auch Schwierigkeiten mit Professoren und den definierten Lehrzielen. Da studieren, insbesondere am Anfang, ohne zusätzliche Belastungen schon schwierig genug ist, wollen wir uns vorrangig um diese Probleme kümmern und versuchen „Linderung“ zu schaffen.



**Elektrotechnik &
Biomedical Engineering**
STUDIENVERTRETUNG

Wer steht zur Wahl?

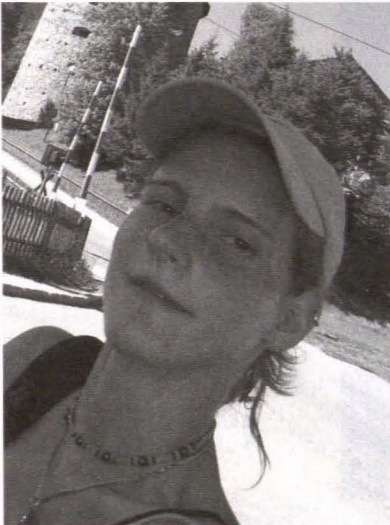
Die Kandidaten für die nächste Wahl sind unten inkl. einer kurzen Beschreibung ihrer Motivation abgebildet.

Was nun?

Wir hoffen, dass du dir ein wages Bild von unseren Tätigkeiten und unseren Zielen machen konntest und uns bei der kommenden Wahl einerseits durch deine Teilnahme und andererseits durch deine Stimme unterstützt!

Weiters wäre es uns sehr wichtig, dass sich uns einige *junge* Biomedicals anschließen. Auch wenn der Stress ohne zusätzliche Tätigkeiten schon sehr groß ist, hoffen wir, dass du den Weg zu uns in den 324er findest. Engagement lohnt sich!

Deine Studienvertretung in spe



Betty Häupl

Biomedizintechnik, 4. Semester
aus Frankfurt am Main (Germany)

Motivation zur Kandidatur: Aufbau einer eigenen StV für den Studiengang Biomedical Engineering! Besonderen Spaß macht mir die Zusammenarbeit mit Studenten aus verschiedenen Semestern und somit die gemeinsame Planung fürs E-Fest, E&T-Info, Beratung, Studienplan, Tutorium und vielem mehr!



Christian Wahl

Biomedizintechnik, 6. Semester
aus Villach, Kärnten

Motivation zur Kandidatur: Meine Motivation ist es, für die Studierenden da zu sein und ihnen zu helfen. Dazu gehört z.B. Erstsemestrigentutor zu sein, oder mein neuer Aufgabenbereich, die Prüfungsbeispielsammlung. Eine besondere Herausforderung wird es sein, die neue Studienvertretung für Biomedical Engineering aufzubauen. Ich liebe jedoch Herausforderungen, weil man an ihnen als Mensch wachsen kann.



Andrea Schmölzer

Biomedizintechnik, 6. Semester
aus Sollenau, Niederösterreich

Motivation zur Kandidatur: Ich bin schon seit dem 2. Semester bei der Studienvertretung dabei und war 2 Jahre lang Mandatarin bei der Studienvertretung Elektrotechnik. Da ich die Schnauze noch nicht voll habe, kandidiere ich dieses Jahr für die Studienvertretung Biomedical Engineering. Am besten gefällt es mir, dass man bei den Studienkommissionen dabei sein und Erstsemestrigentutorien betreuen kann.