

# aller Übungen

## Allgemeines

Studierende, die Übungen auf der TU-Graz besuchen, sind zwischen 19 und 59 Jahre alt (Median=23) und befinden sich zu 48,7% im 1., zu 50,5% im 2. und zu 0,8% im 3. Studienabschnitt, wobei sich 58,7% über die ersten 6 Semester verteilen und 41,3% bereits in höheren Semestern studieren. Viele Studierende haben bereits eine technisch einschlägige Vorbildung (46,3%). Rund ein Viertel ist neben dem Studium berufstätig, 63,2% arbeitet "nur" in den Ferien..

## Rahmenbedingungen

Die Gruppengröße wird in 93,5% der Übungen als vertretbar eingeschätzt, nur 6,1% der Studierenden halten sie für zu groß. Für 59,4% ist der inhaltliche Zusammenhang mit der Vorlesung ausgeprägt vorhanden, für 1,7% ist er nicht vorhanden. In 11,6% der Übungen müssen Studierende Voraussetzungen für die Teilnahme erfüllen.

## Ablauf

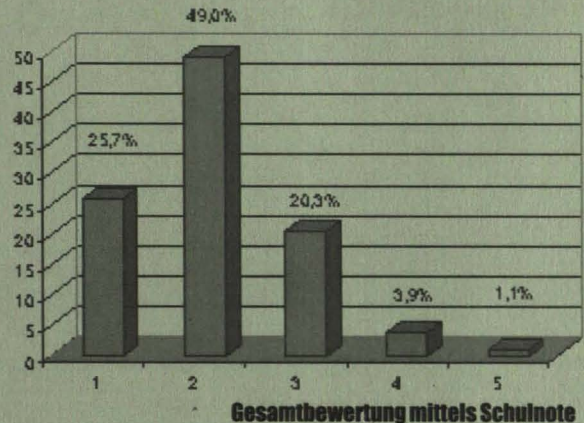
47,6% der Studierenden sind der Meinung, dass die einzelnen Rechen- bzw. Konstruktionsschritte

durchgeführt werden (M=1,79). Es halten jedoch weniger Studierende für möglich, die Aufgaben selbständig zu lösen (M=2,08). Die Beispiele aus der Übung werden von 52,6% der Studierenden als relevant für die Vorlesungsprüfung eingeschätzt, nur 4,9% halten sie für nicht relevant (M=1,89). Der Aufwand inklusive der Vorbereitung wird von den Studierenden als "in Ordnung bis eher hoch" eingeschätzt (M=3,44). Weiters geben 27,5% der Studierenden an, dass es keine Unterlagen gibt, welche speziell auf die Übung zugeschnitten sind. Nur in 37,9% der Übungen wird ein Fachtutorium angeboten; 44,8% der Studierenden würden sich jedoch ein solches wünschen.

## Beurteilung

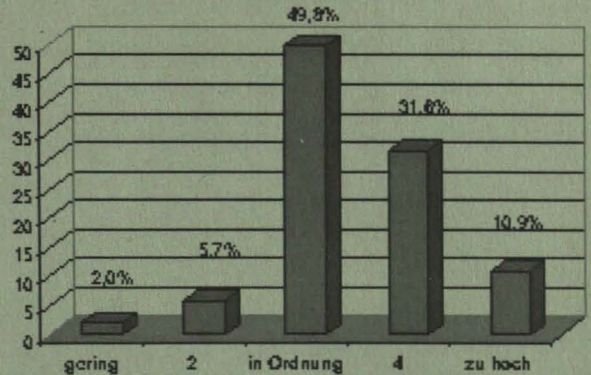
In 15,1% der Übungen müssen die Studierenden über jede Einheit eine Prüfung ablegen. Die Benotung wird "eher nachvollziehbar" eingeschätzt (M=1,91). Im Grunde sind Beurteilungsmodus und -kriterien bekannt; lediglich 10,9% der Studierenden bezeichnen Modus und Kriterien als unklar. Im Durchschnitt wiederholt jede/r zehnte Studierende eine Übung.

ue\_gesamt



Die Studierenden bewerten die besuchten Übungen im Gesamten mit 2,06.

ue\_aufwand



Aufwand inklusive Vorbereitung wird von den Studierenden als "in Ordnung bis eher hoch" eingeschätzt (M=3,44).

# aller Laborübungen

## Allgemeines

Studierende, die Laborübungen auf der TU-Graz besuchen, sind zwischen 19 und 40 Jahre alt (Median=21) und befinden sich zu 89,9% im 1. und zu 10,1% im 2. Studienabschnitt, wobei sich 88,8% über die ersten 6 Semester verteilen und 11,2% in höheren Semestern studieren. Bereits einige Studierende haben eine tech-

nisch einschlägige Vorbildung (39,8%). Rund ein Viertel ist neben dem Studium noch berufstätig, mehr als die Hälfte (61,0%) arbeitet "nur" in den Ferien.

## Rahmenbedingungen

Die Gruppengröße wird in 96,6% der Fälle als vertretbar eingeschätzt, nur 1,7% der Studierenden halten sie für zu groß. 28,1% halten den

inhaltlichen Zusammenhang mit der Vorlesung für ausgeprägt vorhanden, für 12,2% ist er nicht vorhanden. Als TU-Studierende/r muss man(n)/frau zu 47,9% Voraussetzungen für die Teilnahme an einer Laborübung erfüllen.

## Ablauf

Im Schnitt ist für die Studierenden die Bewältigung der gestellten Auf-