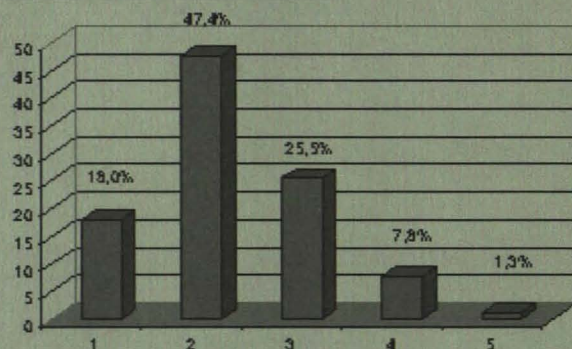


Gesamtbetrachtungen aller Konstruktionsübungen

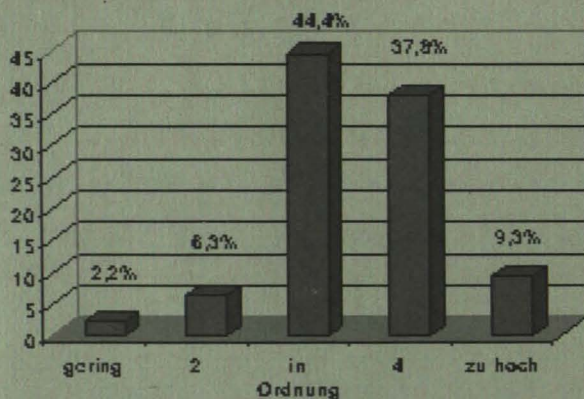
ku gesamt



Gesamtbewertung mittels Schulnote

Die Studierenden bewerten die besuchten Konstruktionsübungen im Gesamten mit 2,27.

ku aufwand



Aufwand inklusive Vorbereitung wird von den Studierenden als "in Ordnung bis eher hoch" eingeschätzt (M=3,46).

Allgemeines

Studierende, die Konstruktionsübungen auf der TU-Graz besuchen, sind zwischen 19 und 37 Jahre alt (Median=24) und befinden sich zu 42% im 1. und zu 58% im 2. Studienabschnitt, wobei sich 39,6% über die ersten 6 Semester verteilen und 60,4% bereits in höheren Semestern studieren. Bereits mehrere Studierende haben eine technisch einschlägige Vorbildung (42,2%). Fast ein Drittel ist neben dem Studium noch berufstätig (30,4%), mehr als die Hälfte arbeitet "nur" in den Ferien (59,9%).

Rahmenbedingungen

Die Gruppengröße wird in 83,8% der Fälle als vertretbar eingeschätzt, 15,5% der Studierenden halten sie für zu groß. 34,8% finden den inhaltlichen Zusammenhang mit der Vorlesung als ausgeprägt vorhanden, für 8,7% ist er nicht vorhanden. 31,3% der Studierenden müssen Voraussetzungen für die Teilnahme an der Konstruktionsübung erfüllen.

Ablauf

Nicht einmal die Hälfte (48,6%) der Studierenden hält die gestell-

ten Aufgaben in der vorgegebenen Zeit für lösbar. Sowohl die Aufgabenstellung als auch die Abgabe-Formalitäten sind für ca. 80% der Studierenden verständlich. Weiters werden 93,2% der gestellten Fragen vom Vortragenden konkret beantwortet.

Aufwand

Der durchschnittliche Aufwand inklusive der Vorbereitung wird von den Studierenden als "in Ordnung bis eher hoch" eingeschätzt (M=3,46). Nur in 21% der Lehrveranstaltungen sind TutorInnen vorgesehen, welche dann aber als hilfsbereit und kompetent eingeschätzt werden (M=2,12).

Beurteilung

47,7% der Studierenden müssen bei der Abgabe eine schriftliche oder mündliche Zwischenprüfung machen. Die Benotung wird als "mäßig nachvollziehbar" eingeschätzt (M=2,51). Beurteilungsmodus und -kriterien sind jedoch für 27,6% der Studierenden unklar. Im Durchschnitt wiederholen 8,4% der Studierenden eine Konstruktionsübung.

BUNDESGEIER Stefan BRUNNER

ALSO, LIEBE KOLLEGINNEN UND KOLLEGEN, SELBST BEI UN-AUTHORISIERTEN EVALUIERUNGEN SIND FOLGENDE ZWEI GRUNDSÄTZE SORGSAM ZU BEACHTEN...



HEUTE: STUDIEN, WEM STUDIENGEBÜHRT!

1) DIE UNIVERSITÄT LEBT VOM OFFENEN DIALOG, VON ACHTUNG, VON VERSTÄNDNIS UND VON SOLIDARITÄT ZWISCHEN STUDENTEN, MITTELBAU UND PROFESSOREN.



NEMETS EUCH EIN BEISPIEL AN DER KRÖNEN ERSTUNA UND DRUKET LIEBER LUSTIGE CARTOONS!

2) INSTITUTSANGEHÖRIGE SIND GOTTESGLEICHE WESEN! DAHER LOBET UND PREISET SIE UND SINGET HALLELUJA!

