

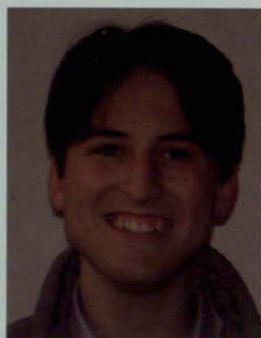
...b.b. TU - info Nr.: 4a/01 Erscheinungsort Graz. verlagspostamt 8010 graz

BAU baup1@rn.e

FAKULTÄTS
ERSTREUUNG
BAU



Deine Fakultät



Vorsitzender der Fakultätsvertretung

Rene Stelzer

7. Semester

phone: 0316 / 383362

0676 / 3644530

mail: rene@oeh.tu-graz.ac.at

Vorsitzende StrV Bau, Kuriensprecherin

Tamira Werlberger

7. Semester

phone: 03117 / 27595

mail: tamira@oeh.tu-graz.ac.at



StrV Bauingenieurwesen

Tony Walther

7. Semester (Calgaryaufenthalt)

phone: 0316 / 425001

mail: tonyw@sbox.TUGraz.at

FAKULTÄT FÜR BAUINGENIEURWESEN UND VERMESSUNGSWESEN

tsvertretung



StrV Bauingenieurwesen, Homepage

Matthias Walser

3. Semester

phone: 0664 / 1412915

mail: matwal@oeh.tu-graz..at

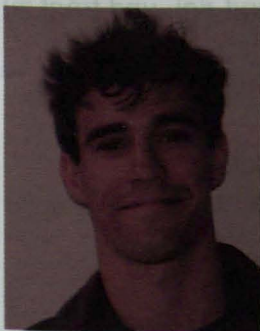
StrV Wirtschaftsingenieurwesen- Bauwesen

Marina Hammerlindl

3. Semester

phone: 0699 / 10519007

mail: mhammerlindl@sbox.TUGraz.at



Vorsitzender StrV

Wirtschaftsingenieurwesen - Bauwesen

Martin Vilhar

5. Semester

phone: 0699 / 10000928

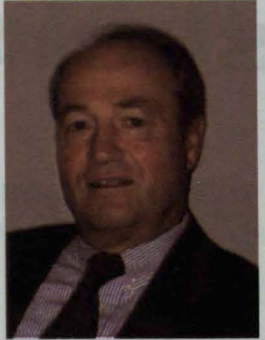
mail: marxvile@oeh.tu-graz.ac.at

und viele mehr... (siehe letzte Seite)

Vorwort des Studiendekans

Das vorliegende Stundenplan-Heft besteht parallel neben den elektronischen Stundenplänen im TUG-Online, um den Überblick über das gesamte Studienjahr zu geben.

Daraus geht die charakteristische Struktur des Bauingenieur-/Wirtschaftsingenieurstudiums hervor, welches durch den "kursartigen" Ablauf und die Gliederung in "Fachsemester" gekennzeichnet ist.



"Kursartig" bezeichnet ein Lehrangebot, das den Stoffinhalt der Lehrveranstaltungen in einem sinnvollen, kompakten Zusammenhang anbietet.

"Fachsemester" heißt die modulare Zusammenfassung fachlich zugehöriger Lehrveranstaltungen innerhalb eines Semesters.

Dieses Lehrangebot wird durch eine intensive Übungsbetreuung begleitet und soll die Einhaltung der Regelstudienzeit unterstützen. Erreichbar wird dieses Ziel jedoch nur bei entsprechender Selbstorganisation der Studierenden, welche die einzelnen Lehrangebote effizient zu nützen versteht.

Noch ein Wunsch des Studiendekans:

Bitte melden Sie sich bei Semesterbeginn zu den einzelnen Lehrveranstaltungen an - besonders zu den Übungen, Seminaren und Vertiefungsfächern. Es ermöglicht uns eine Vorplanung von Übungsgruppen und dgl. und trägt zu einer professionelleren Abwicklung bei!

Der Studiendekan
Prof. Richard Greiner

Liebe BenutzerInnen!

Mann/Frau sind die DICK-Mann. Diese BAUpl@ne!

Somit zur "Service"- Offensive deiner gewählten Fakultätsvertretung, der FV-Bau.

Wichtigstes Medium ist unsere Informationsplattform, die du kostenlos unter <http://oeh.tu-graz.ac.at/bau> ansurfen kannst.

Zusammengetragen werden alle studienrelevanten Informationen, dazu nützliche weitere Links, wie beispielsweise die Sprechstunden der Institutsmitarbeiter, der aktuelle Studienplan, die BAUpl@ne in digitaler Form (Selbstbausatz), sowie den schnellen Draht zu uns.

Für dich gilt: Die BAUpl@ne (alias Fahrpläne) gelten als eine Empfehlung der Studienkommission an die Studierenden. Es sollte dadurch möglich sein, dieses Studium ohne lange Verzögerung und Hürden abzuschließen.

Für ein vertiefendes SELBST-Studium bietet dieses Blocksystem leider spärlich Zeit.

Die/Dem, die/der sich durch zusätzliche Literatur in die Materie vertiefen will, sei empfohlen ihr/sein Studium danach zu gestalten.

Achtung: Dies ist kein Schulsystem, nur teilweise Übungen und seltenst für Vorlesungen besteht Anwesenheitspflicht.

Zuletzt noch ein Aufruf an unsere Lehrbeauftragten:
Alle sind dringlichst angehalten die hier festgelegten Zeiten ihrer LVs einzuhalten.

Ein erfolgreiches Studienjahr!

René & Tamira

Allgemeines

2-3.....	Die FV- Bau Deine gewählten Vertreter
4-5.....	Vorworte René & Tamira, Studiendekan Greiner
8-10.....	Referate der HTU- Graz Sprechstunden, Kontakte
12-17.....	Institutsinformationen Kontaktadressen, Sprechstunden
18.....	Freie Wahlfächer unbegrenzte Möglichkeiten
19.....	FV- Bau Internetservices

BAUpl@ne

20-27.....	Studienpläne Bauingenieurwesen, Wi- Bau
28-71.....	Stundenpläne WS & SS 2001/2002

Infos zum Schluss

72.....	Bauzeichensäle Teamwork/ Kollegialität
75.....	Soft- skills die TU braucht dich
76.....	Hörsäle & Lageplan
78.....	Stuko, Faku deine Vertreter stellen sich vor

Das Studentenkonto, das alle Stücke spielt.

Mobile
Banking

Online
Banking

Studenten-
Seminare

VISA-Karte

Club
Bank Austria

Pink Floyd
Nominale

Mehr brauchst du nicht zum Leben ... Das Bank Austria Studentenkonto ist der ideale Begleiter durchs Studium. Zum

Nulltarif bietet Österreichs größte Bank die Servicekarte zur SB-Geldbehebung rund um die Uhr sowie Mobile Banking,

Online Banking u. v. m. **24h Serviceline: 05 05 05-25**

Mehr Bank mehr Chancen.



Auf der HTU...

Nr. und Name des Referats

ReferentIn Homepage
SachbearbeiterIn 873+ Tel. Nr

LEGENDE

Sprechstunden .@oeh.tu-graz.ac.at
email...

Sekretariat auf der HTU

Christine Haberl 5111 Mo-Do 8-16, Fr 8-14:30
Renate Kandlbauer Kassazeiten: Mo-Do 8-15, Fr 8-13 (Kopierkarten...)

Studienberatungsreferat

Carmen Hartmann <http://oeh.tu-graz.ac.at/studienberatung>
Gerald Kopp 5105 n.V. info@oeh...

Sozialreferat

Susanne Bruner <http://oeh.tu-graz.ac.at/sozref>
Herwig Marx, 5113 Di, Do 11-13 sozref@oeh...
Elisabeth Primschitz

Referat für Wohnungsangelegenheiten, Mietrechtsberatung

Thomas Bogner <http://oeh.tu-graz.ac.at/wohnen>
 (5111) Fr 11- 12 wohnen@oeh...



Renate



Christine

...Rechbauerstr.12/EG

Arbeitsreferat

nicht besetzt <http://oeh.tu-graz.ac.at/arbeitsreferat>
(5111) [arbeitsreferat@oeh...](mailto:arbeitsreferat@oeh.tu-graz.ac.at)

Frauenreferat

Anita Eberl <http://oeh.tu-graz.ac.at/frauenreferat>
Kerstin Baumgartner 5110 Mo 18:30 - 19:30 [spencer@oeh...](mailto:kerstin.baumgartner@oeh.tu-graz.ac.at)

Referat für Studieren mit Kind

Silvia Nedizavec <http://oeh.tu-graz.ac.at/stuki>
(5111) n.V. [stuki@oeh...](mailto:stuki@oeh.tu-graz.ac.at)

Referat für gleichgeschlechtliche Lebensweisen

Markus Imlinger <http://gaystudent.at>
0676/4089998 n.V. [tu@gaystudent.at](mailto:markus@gaystudent.at)

Referat für Angelegenheiten ausländischer Studierender

Mabrouk Seghaier <http://oeh.tu-graz.ac.at/auslaendische>
Kemal Mucic 5120 Mo, Mi 11-12 [gabes@sbox.TUGraz](mailto:kemal.mucic@oeh.tu-graz.ac.at)
Biljana Badic Goran Vojvodic Do 14-15, Fr 12-13

Referat für Behinderte & chronisch kranke Studierende

<http://oeh.tu-graz.ac.at/behindert> [behindert@oeh..](mailto:behindert@oeh.tu-graz.ac.at)

Referat für Zivildienstangelegenheiten

Alfred Primschitz <http://oeh.tu-graz.ac.at/zivildienst>
Ulrike Kiefer 5108 Mo 17-18:30 [prime@oeh...](mailto:ulrike.kiefer@oeh.tu-graz.ac.at)

Studienreformreferat

Hannes Kellermann <http://oeh.tu-graz.ac.at/bipol>
Karl Pointhuber 5106 n.V. [bipol@oeh...](mailto:karl.pointhuber@oeh.tu-graz.ac.at)

Referat für Internationales

Robert Harrer <http://oeh.tu-graz.ac.at/international>
Robert Lauter 5118 Do 9-11 [international@oeh...](mailto:robert.lauter@oeh.tu-graz.ac.at)
M.Syarif S.Markaban Elisabeth Cartellieri

Kulturreferat

Daniel Bergmayr <http://oeh.tu-graz.ac.at/kulturf>
Christian Wagner (5111) n.V. [kulturf@oeh...](mailto:christian.wagner@oeh.tu-graz.ac.at)

Referat für sanfte, angepaßte, friedliche Technik (SAFT)

Jakob Moder <http://oeh.tu-graz.ac.at/saft>
(5111) n.V. saft@oeh...

Referat für Information und Öffentlichkeitsarbeit

Silvia Allerbauer <http://oeh.tu-graz.ac.at/presse>
Christian Holly 5118 n.V. presse@oeh...

Sportreferat

Hannes Zollner <http://oeh.tu-graz.ac.at/sport>
Josef Vuk (5111) n.V. Sportref@oeh...

Finanzreferat

Roland Reicher <http://oeh.tu-graz.ac.at/finanzen>
Karin Roschker 5109 n.V. finanzen@oeh...

Dokumentationsreferat

Herwig Siebenhofer <http://oeh.tu-graz.ac.at/dokumentation>
(5111) n.V. dokumentation@oeh.

Referat für interne Organisation

Roland Leitner <http://oeh.tu-graz.ac.at/intorg>
0676-9574388 n.V. leitnerr@sbox...

info@oeh.tu-graz.ac.at

<http://oeh.tu-graz.ac.at>

contacts**Nr. und Name der Institution****LEGENDE**

Adresse	Homepage	email host-server
Personen	873+ Tel.Nr.	Sprechstunden
SK: Sekretariat		email- Name
IK: Studierende in der Institutskonferenz		

200 Dekanat der Fakultät Bauingenieurwesen

Rechbauerstraße 12, EG <http://www.TUGraz.at/dekanat.bau> ...@zv.tu-graz.ac.at
 Ingrid Holzer 6111 Mo, Mi, Fr 9-11 Di 8-12 holzer@...

202 Institut für Baustatik

Lessingstraße 25/II <http://www.bau.TUGraz.ac.at/ifb> ...@ifb.tu-graz.ac.at
 SK: Leitner Manuela 6181 Tgl. 10-12; Mo 9-12 leitner@...
 Bibliothek: Mo, Mi, Fr 10:15- 12
 Beer Gernot 6180 n.V. beer@...
 Dünser Christian 6184 Mo, Mi, Fr 11-12 duenser@...
 Reichard Georg 6187 Mo, Mi, Fr 11-12 reichard@...
 Reichl Thomas 6183 Mo, Mi, Fr 11-12 reichl@...
 Moser Wolfgang 6183 Mo, Mi, Fr 11-12 moser@...
 Stettner Gudrun 6182 Mo, Mi, Fr 11-12 stettner@...
 Opriessnig Gernot 6686 n.V. opriessnig@...
 IK: Burkhard Krenn krennb@bzs.tu-graz.ac.at
 IK: Horst Santner santner@sbox.TUGraz.at

203 Institut für Betonbau

Lessingstraße 25/1 <http://www.bau.TUGraz.at/ibb/> ...@ibb.tu-graz.ac.at
 SK: Maier Waltraud 6191 Tgl. 10-12; Mo 9-12 maier@...
 Bibl: Maier Waltraud 6191 Tgl. 11-12 maier@...
 Sparowitz Lutz 6190 n.V. spa@...
 Freytag Bernhard 6197 Di, Do 11.00 - 12.00 freytag@...
 Stebernjak Bernhard 6198 Mo, Mi 11.00 - 12.30 stebernjak@...
 Ebner Martin 6196 Mo, Fr 11.00 - 12.30 martin.ebner@TUGraz.at
 Hartl Helmut 6199 n.V. hartl@...
 IK: Burkhard Krenn krennb@bzs.tu-graz.ac.at
 IK: Helmut Jausner jausi@sbox.TUGraz.at

205 Institut für Stahlbau, Holzbau und Flächentragwerke

Lessingstraße 25/III <http://www.bau.TUGraz.at/shf> ...@steel.tu-graz.ac.at
 SK: Juritsch Andrea 6201 Tgl. 10-12; Mo 9-12 juritsch@...
 Bibl: Hofer Ingrid 6208 Mo, Fr 11-12 hofer@...
 Greiner Richard 6200 n.V. greiner@...
 Pischl Richard 6700 n.V. pischl@...
 Guggenberger Werner 6202 Mo, Mi, Fr 11-12 werner@...

Schickhofer Gerhard	6702	k.A.	schickhofer@...
Kaim Peter	6203	Mo, Mi, Fr 11-12	kaim@...
Koller Siegfried	6701	Mo, Mi, Fr 11-12	koller@...
Unterweger Harald	6205	k.A.	harald@...
Ofner Robert	6204	Mo, Mi, Fr 11-13	ofner@...
IK: Tamira Werlberger		tamira@oeh.tu-graz.ac.at	
IK:			

206 Institut für Materialprüfung und Baustofftechnologie mit angeschlossener TVFA für Festigkeits- und Materialprüfung

Stremayrgasse 11	http://www.bau.TUGraz.at/tvfa	...@TVFA.tu-graz.ac.at	
SK: Marchler Doris	7151	Tgl. 10-12; Mo 9-12	mar@...
Geymayer Helmuth	7150	n.V.	gey@...
Eustacchio Enrico	7152	n.V.	eus@...
Trithhart Josef	7158	n.V.	tri@...
Altendorfer Tobias	7153	Di, Mi, Do 9.00 - 11.00	alt@...
Klimisch-Ibler Gudrun	7153	Mo - Do 11.00 - 12.00	kli@...
IK: René Stelzer		rene@oeh.tu-graz.ac.at	
IK:			

207 Konstruktive Versuchsanstalt

Lessingstraße 25/I	http://	kva@isc.tu-graz.ac.at
SK: Maar Doris	7051	Mo, Mi, Fr 11.00 - 12.00
Kernbichler Karl	7050	n.V.
Linder Josef	7052	n.V.
IK: Marina Hammerlindl		marina@oeh.tu-graz.ac.at
IK: Matthias Walser		matwal@oeh.tu-graz.ac.at

209 Institut für Straßen und Verkehrswesen

Rechbauerstraße 12/II	http://www.bau.TUGraz.at/isv	...@isv.tu-graz.ac.at	
SK: Mawid Gertrud	6221	Tgl. 10-12; Mo 9-12	gmawid@...
Bibl: Kollegger Peter	6225	Tgl. 8-10 und 11-12	kollegger@...
Stickler Helmut	6220	n.V.	stickler@...
Gobiet Werner	6222	Mo, Do 11-12 & anmeld.	gobiet@...
Bergmann Ulrich	6226	Mo - Do 11.00 - 12.00	bergmann@...
Dick Christian	6724	Mo - Do 11.00 - 12.00	dick@...
Fallast Kurt	6223	Mo - Do 11.00 - 12.00	fallast@...
Frewein Markus	6224	Mo - Do 11.00 - 12.00	frewein@...
Kribernegg Georg	6723	k.A.	
IK: Jürgen Paar		paarj@sbox.TUGraz.at	
IK: Robert Pollischansky		rcp@sbox.TUGraz.at	

contacts

211 Institut für Eisenbahnwesen und Verkehrswirtschaft

Rechbauerstraße 12/II	http://www.bau.TUGraz.at/ebw	...@isv.tu-graz.ac.at
SK: Kaufmann Claudia	6216	Tgl. 10-12; Mo 9-12 kaufmann@...
Bibliothek:		Tgl. 10-12
Rießberger Klaus	6215	n.V. riessberger@...
Veit Peter	6217	Mo, Mi, Fr 10.00 - 12.00 veit@...
Greiner Stefan	6718	Mo, Mi, Fr 10.00 - 12.00 greiner@...
Pesec Wolfgang	6218	Mo, Mi, Fr 10.00 - 12.00 pesec@...
Vankat Harald	6217	Mo, Mi, Fr 10.00 - 12.00 vankat@...
IK: Robert Hummitzsch		r_hummitzsch@gmx.at
IK: Helmut Uttenthaler		utti@sbox.TUGraz.at

213 Institut für Wasserbau und Wasserwirtschaft

Stremayrgasse 10/II	http://www.bau.TUGraz.at/wb	...@kwb.tu-graz.ac.at
SK: Donnerer Tanja	8361	Tgl. 9:30-12 tanja@....
Bibliothek:		Mo, Mi, Fr 11-12
Heigerth Günther	8360	n.V. heigerth@...
Klasinc Roman	8364	k.A. klasinc@...
Gökler Gottfried	8862	Mo, Mi, Fr 11-12 goekler@...
Hammer Alfred	8359	Mo, Mi, Fr 11-12 alfred.hammer@TUGraz.at
Knoblauch Helmut	8362	Mo, Mi, Fr 10-12 helmut.knoblauch@TUGraz.at
Mayr Dominik	8859	Mo, Mi, Fr 11-12 dominik.mayr@TUGraz.at
Krainer Rosa		
Hable Oskar		
IK: Jochen Holzfeind		jochenh@sbox.TUGraz.at
Stephanie Breitenstein		breitens@bzs.tu-graz.ac.at

215 Institut für Siedlungswasserwirtschaft und Landschaftswasserbau

Stremayrgasse 10/I	http://www.bau.TUGraz.at/sww	...@sww.tu-graz.ac.at
SK: Pauritsch Roswitha	8371	Tgl. 10-12; Mo 9-12 pauritsch@....
Bibliothek:	8374	Mo, Mi 11-12 & Fr 10-11
Kainz Harald	8370	n.V. kainz@...
Kauch Ernst Peter	8372	Mo, Mi 11-12 & Fr 10-11 kauch@...
Fuchs Daniela	8374	Mo, Mi 11-12 & Fr 10-11 fuchs@...
Gruber Günter	8373	Mo, Mi 11-12 & Fr 10-11 gruber@...
Gundacker Franz	8380	Mo, Mi 11-12 & Fr 10-11 gundacker@...
Hochedlinger Martin	8883	Mo, Mi 11-12 & Fr 10-11 Hochedlinger@...
Krall Evelyn		
IK: Christoph Matzer		matzer@bzs.tu-graz.ac.at
IK: Gilbert Weritz		weritz@bzs.tu-graz.ac.at

217 Institut für Bodenmechanik und Grundbau

Rechbauerstraße 12	http://www.bau.TUGraz.at/geotechnical_group	...@ibg.tu-graz.ac.at
SK: Hofmeister Gertrude	6231 Tgl. 10-12; Mo 9-12	hofmeister@...
Bibliothek:	Tgl. 11-12 Uhr	
Semprich Stephan	6230 n.V.	Semprich@...
Schweiger Helmut	6234 n.V.	Schweiger@...
Halsegger Wolfgang	6728 Mo - Fr 11-12	halsegger@...
Kummerer Clemens	6729 Mo, Mi, Fr 11-12	kummerer@...
Lesnik Michael	6737 Mo, Mi, Fr 11-12	Lesnik@...
Peschl Gerd Markus	6229 Mo, Fr 11-12 & Mi 10-12	peschl@...
Henögl Otto	6239 n.V.	henoeogl@...
IK: Thomas Eigner		
IK: Gerald Skalla	skalla@bzs.tu-graz.ac.at	

218 Institut für Baubetrieb und Bauwirtschaft

Lessingstraße 25/II	http://www.bau.TUGraz.at/bbw	...@bbw.tu-graz.ac.at
SK: Strahlhofer Susanne	6251 Tgl. 8-12	strahlhofer@...
Bibliothek:	Tgl. 9-10	
Stadler Gert	6250 täglich n.V.	stadler@...
Köberl Johannes	6254 Mo, Mi 9-10 & Do 14-15	koerberl@...
Nöstlthaller Reinhold	6253 Mo, Di 9-10 & Do 14-15	noestlthaller@...
Zojer Thomas	6751 Mo, Mi 9-10 & Do 14-15	zojer@...
Schick Klaus Jürgen	6252 Mo, Di 9-10 & Do 14-15	schick@...
Schumm-Fauster Jennifer	im Anschluss an die LV	jennifer.schumm @kfunigratz.ac.at
IK: Peter Harb	jolanda@sbox.TUGraz.at	
IK: Thomas Hirm	ddipling@hotmail.com	

219 Institut für Hoch- und Industriebau

Lessingstraße 25/III	http://www.bau.TUGraz.at/hib	...@hib.tu-graz.ac.at
SK: Hödl Alexandra	6241 Tgl. 10-12; Mo 9-12	hoedl@...
Bibliothek:	Mo-Do 9-11	
Gamerith Horst	6240 n.V.	gamerith@...
Kautsch Peter	6080 n.V. 6080, 6245 (Bauph)	kautsch@TUGraz.at
Eckart Eva-Maria	6741 Mi 10-12 & n.V.	
Hasler Ewald	6747 Mi 10-12 & n.V.	hasler@...
Vabitsch Gerhard	6242 Mi 10-12 & n.V.	
IK: Helmut Jausner	jausner@bzs.tu-graz.ac.at	
IK: Gernot Tilz	gernot.tilz@i-one.at	

contacts

220 Institut für Felsmechanik und Tunnelbau

Rechbauerstraße 12	http://www.bau.TUGraz.at/fels	...@fmt.tu-graz.ac.at
SK: Brandl Silvia	8114 Tgl. 8-12	brandl@...
Bibliothek:	Tgl. 9-12	
Schubert Wulf	8614 n.V.	schubert@...
Blümel Manfred	8116 Di -Do 9-10	bluemel@...
Goricki Andreas	8115 Di -Do 9-10	goricki@...
Volkmann Günther	8118 Di -Do 9-10	volkmann@...
IK: Heinz Pflügl	pfluegl@sbox.TUGraz.at	
IK: Thomas Dirr	dirr@sbox.TUGraz.at	

261 Institut für Allgemeine Mechanik

Kopernikusgasse 24/III	http://www.bau.TUGraz.at/mech	...@mech.tu-graz.ac.at
SK: Jöbstl Evelyn	7640 Tgl. 10-12; Mo 9-12	joebstel@...
Bibl:	Di,Do,Fr 10-12 Mi 14-16	
Greimel Rudolf	7142 n.V.	greiml@...
Dietmaier Peter	7149 n.V.	dietmaier@...
Bauer Erich	7148 Di, Fr 10-12	bauer@...
Braunstingl Reinhard	7148 Di, Fr 10-12	braun@...
Thiel Alexandra	7143 Di, Fr 10-12	thiel@...
IK: Markus Nägele	markusn@sbox.TUGraz.at	
IK: Nedim Radoncic	radoncic@sbox.TUGraz.at	

271/1 Abteilung für Ingenieurvermessung und Messtechnik

Steyrergasse 30/II	http://www.bau.TUGraz.at/ivm	...@ivm.tu-graz.ac.at
SK: Schmuck Sandra	6321 Tgl. 9:30-11:30	schmuck@...
Brunner Friedrich	6320 Tgl. 11-12	brunner@...
Wieser Andreas	6323 Tgl. 11-12	wieser@...
Woschitz Helmut	6829 Mo, Mi, Fr 11-12	woschitz@...
Lienhart Werner	6324 Mo- Mi 10:30- 11:30	lienhart@...
IK: Andreas Schramm	aschramm@sbox.TUGraz.at	
IK: Margit Gaggl	dianne@sbox.TUGraz.at	

371/3 Arbeitsgruppe für Betriebswirtschaftslehre und Betriebssoziologie

Kopernikusgasse 24/II	http://www.TUGraz.at/bwl	...@iwb.tu-graz.ac.at
SK: Zankl Heidrun	7281 Tgl. 10-12; Mo 9-12	Zankl@...
Bibl: Drumel Andreas	7289 Mo, Mi, Fr, 10-12	drumel@...
Bauer Ulrich	7280 n.V. Mo 11 Uhr	bauer@...
Affenzeller Peter	7784 Do 10-12:30	Affenzeller@...
Hanin Thomas	7285 Do 10-12:30	hanin@...
Kummert Borge	7282 Do 10-12:30	kummert@...
Matschnig Helmut	7286 Do 10-12:30	matschnig@...
Palli C. Mario	7284 Do 10-12:30	palli@...
Sitte Gerald	7283 Do 10-12:30	sitte@...

371/2 Arbeitsgruppe für Unternehmungsführung und Organisation

Kopernikusgasse 24/IV	http://www.ufo.TUGraz.at	...@iwb.tu-graz.ac.at
SK: Muhr Barbara	7501 Tgl. 10-12; Mo 9-12	muhr@...
Bibl:	Mi.13-14 Uhr	
Haberfellner Reinhard	7500 n.V.	haberfellner@...
Grünwald Stefan	7502 Mo, Mi 10-12 & n.V.	gruenwald@...
Steiner Josef Andreas	7503 Mo, Mi, Fr 10-12	steiner@...

501/1 Arbeitsgruppe Mathematik A

Steyrergasse 30/II	http://www.TUGraz.at/matha	@weyl.math.tu-graz.ac.at
SK:	7121 Tgl. 10-12; Mo 9-12	
Tichy Robert	7120 n.V.	tichy@...
Berglez Peter	7134 Do 10-12	berglez@...
Ganster Maximilian	7122 Mi, Fr 9-10	ganster@...

501/2 Arbeitsgruppe Mathematik B

Steyrergasse 30/II	http://www.opt.math.tu-graz.ac.at	@opt.math.tu-graz.ac.at
SK: Wissler Sandra	5351 Tgl. 10-12; Mo 9-12	wissler@...
Burkard Rainer Ernst	5350 n.V.	burkard@...
Kern Günter	5353 DO 11:15-12:15	kern@...
Klinz Bettina	5356 everytime bzw. n.V.	klinz@...

509 Institut für Geometrie

Kopernikusgasse 24/IV	http://www.TUGraz.at/ig	@geometrie.tu-graz.ac.at
SK: Gütl Sabine	8441 Tgl. 10-12; Mo 9-12	sekretariat@...
Bibliothek:	Mo-Do 11-12	
Röschel Otto	8442 Di 9:30-10:30	roeschel@TUGraz.at
Lang Johann	8443 Di, Fr 10-11	lang@...
Wresnik Helmut	8447 Mi 13-14	wresnik@...
Gfrerrer Anton	8444 Mi 13-14	gfrerrer@...
Wiltsche Albert	8444 Do 13-14	wiltsche@...

511 Institut für Experimentalphysik

Petersgasse 16	http://iep.tu-graz.ac.at	...@iep.tu-graz.ac.at
SK: Breitenberger Sandra	8141 Tgl. 10-12; Mo 9-12	s.breitenberger@...
Bibliothek:	Mo-Fr 10-11	
Pottlacher Gernot	8149 Mo 9 - 10 h	pottl@...

650 Büro des Vizerektors (Referat für Sprachausbildung)

Schlögelgasse 9/III	http://www.TUGraz.at/bdr	
Reitbauer Johann	6068 Mi 10-12	reitbauer@TUGraz.at

Freie Wahlfächer

Lt. Studienplan: Die freien Wahlfächer im Gesamtausmaß von 21 Semesterstunden können innerhalb des gesamten Zeitraumes des Studiums absolviert werden. Sie können aus dem Angebot aller anerkannten inländischen und ausländischen Universitäten und Hochschulen ausgewählt werden (UniStG § 4 Z 25).

Im Studienplan befinden sich zwei Tabellen mit freien Wahlfächer. Diese werden für die Vertiefung von Kenntnissen bzw. für die Erweiterung des Wissens besonders empfohlen.

Von den Instituten an der TU- Graz wurden auf unsere Anfrage hin, unabhängig vom Studienplan, folgende freien Wahlfächer empfohlen:

371/2 Arbeitsgruppe für Unternehmungsführung und Organisation

Es gibt eine Vielzahl von LVs im TUGonline.

Zu finden unter LV.-Nr. 371.***

Achtung, oft beschränkte Teilnehmerzahl!

650 Büro des Vizerektors (Referat für Sprachausbildung)

Besonders hingewiesen wird auf: Sprachausbildung, "Atem- und Sprechtechnik", "Soziale Technik", "Frauen und Technik", "Methoden zur Nutzung und Beschaffung von wissenschaftlicher Literatur";

Vollständig zu finden sind alle LVs im TUGonline unter LV.-Nr. 650.***

371/3 Abteilung für Betriebswirtschaftslehre und Betriebssoziologie

Es wird auf die Institutshomepage <http://www.TUGraz.at/bwl> hingewiesen.

Und im TUGonline LV.-Nr. 371.***

271/1 Abteilung für Ingenieurvermessung und Messtechnik

Besonders empfohlen wird: 271.129 Ingenieurvermessung GL

501/1 Arbeitsgruppe Mathematik A

501.042 Mathematik 0

501.033 Übungsergänzungen Mathematik 1/1; 501.003 Mathematik- Tutotrium 1

501.034 Übungsergänzungen Mathematik 1/2; 501.006 Mathematik- Tutotrium 2

209 Institut für Straßen und Verkehrswesen

209.034 Vortragsseminar; 209.071 Transportation scientific news

Alle weiteren LVs sind im TUGonline abrufbar:

<http://online.tu-graz.ac.at>

deine Homepage zum ansurfen...

<http://oeh.tu-graz.ac.at/bau>

deine Prüfungsbeispiele zum down- und uploaden...

<ftp://oeh.tu-graz.ac.at/>

dein regelmäßiger Newsletter...

fvbauinfo@oeh.tu-graz.ac.at

dein altbewertes Schwarzes Brett...

Infotafel@HS L

**STUDIENPLAN FÜR DIE STUDIENRICHTUNG
BAUINGENIEURWESEN (AUSZUG)
(VERSION 01/02)**

1. STUDIENABSCHNITT

Tabelle 2

	Semester	Fach	Lehrveranstaltung	Semesterstunden		LV-Prüfung		
				VO/SE/UE			Summe	
				1	2			3
1. Studienabschnitt	1	Grundlagen 1	a Einführung in das Bau- u. Vermessungswesen(E) b Mathematik 1/1 c Darstellende Geometrie f Grundlagen der EDV empfohlene freie Wahlfächer: Mathematik-Tutorium 1 Darstellende Geometrie-Tutorium Plandarstellung	0/2/0 4/0/2 3/0/2 2/2/0 0/0/1 0/0/1 0/1/0	17 (20)	* s sm m		
	2	Grundlagen 2	b Mathematik 1/2 d Mechanik – Statik (E) g Vermessungswesen GL e Physik für Bauingenieure empfohlene freie Wahlfächer: Mechanik-Tutorium 1 Mathematik-Tutorium 2	4/0/2 3/0/2 2/0/2 2/0/0 0/0/2 0/0/1	17 (20)	s sm s s		
	3	Grundlagen 3	d Festigkeitslehre h Statik der Tragwerke h Ökologie h Hochbau - Konstruktionselemente empfohlene freie Wahlfächer: Festigkeitslehre-Tutorium Statik-Tutorium	4/0/2 1,5/0/1,5 2/0/0 3/0/2 0/0/2 0/0/1	16 (19)	sm s s sm		
	4	Grundlagen 4	b Mathematik 2 e Bauphysik d Mechanik - Dynamik h Modell und Bemessung g Grundlagen der Meßtechnik empfohlenes freies Wahlfach: Mechanik-Tutorium 2 Rhetorik und Präsentation	3/0/1 3/0/1 3/0/2 2/0/1 2/0/0 0/0/1 0/2/0	18 (21)	s m sm s sm		
1. Diplomprüfung					68			

1 VO Vorlesung

2 SE Seminar

3 UE Übung

4 die Klammerwerte beinhalten die freien Wahlfächer

5 s schriftlich

m mündlich

sm schriftlich und mündlich

* Beurteilung durch begleitende Kontrollen

2. STUDIENABSCHNITT

Tabelle 5

	Semester	Fach	Lehrveranstaltung	Semesterstunden		LV-Prüfung			
				VO/SE/UE	Summe				
				1	2	3	4	5	
2. Studienabschnitt	5	Infrastruktur	e	Hydromechanik/Hydraulik	3/0/3			23,5 (23,5)	sm
			e	Siedlungswasserbau	3/0/3				sm
			a	Straßenwesen	2/0/3				sm
			a	Theorie und Technik der Planung	1,5/0/0				s
			a	Eisenbahnwesen	2,5/0/2,5				m
	6	Konstruktiver Ingenieurbau 1	c	Baustatik 1	3/0/3,5			19 (23)	s
			c	Bauwerkssicherheit	1/0/1				s
			b	Baustofflehre 1	3/0/0				s
			c	Stahlbau	3,5/0/4				sm
			empfohlene freie Wahlfächer:						
Geschichte des Ingenieurbaus			2/0/0						
Brandtechnische Planung			1/0/1						
7	Konstruktiver Ingenieurbau 2	c	Baustatik 2	3/0/1			20 (24)	m	
		b	Baustofflehre 2	2/0/1				m	
		c	Holzbau	2/0/2				sm	
		c	Betonbau	5/0/4				sm	
		empfohlene freie Wahlfächer:							
CAD - Konstruktion			0,5/0/1,5						
Konstruktiver Mauerwerksbau			1,5/0/0,5						
8	Geotechnik und Wasserbau	d	Technische Geologie	2,5/0/0,5			23,5 (23,5)	sm	
		d	Felsmechanik und Tunnelbau	2/0/2				sm	
		d	Bodenmechanik und Grundbau	3,5/0,5/2,5				sm	
		e	Hydrologie und Wasserwirtschaft	2/0/1				sm	
		e	Konstruktiver Wasserbau	3/0/4				sm	
9	Baubetrieb und Bauwirtschaft	f	Bauwirtschaftslehre	5/0/2			10 (11)	s	
		f	Allgemeine Baubetriebslehre	2/0/1				s	
		empfohlenes freies Wahlfach:							
		Englisch			0/1/0				
10	Vertiefung	g	Verkehr	15			15 (15)	siehe Tabelle 6 bis 10	
			alternativ: Konstruktiver Ingenieurbau	10			10 (10)		
			Geotechnik						
			Wasser und Umwelt						
			Hochbau						
2. Diplomprüfung							121		

1 VO Vorlesung

2 SE Seminar

3 UE Übung

4 die Klammerwerte beinhalten die freien Wahlfächer

5 s schriftlich

m mündlich

sm schriftlich und mündlich

* - Beurteilung durch begleitende Kontrollen

Tabelle 6: Vertiefung Verkehr

Semester	Vertiefung	Lehrveranstaltung	Semesterstunden			Lehrveranstaltungsprüfung	
			VO/SE/UE				Summe
			1	2	3		
					4		
9-10	Pflichtlehrveranstaltung	Verkehrsplanung	3/0/1,5	15	m		
		Raumordnung	1,5/0/0		m		
		Verkehrswirtschaft	4/0/0		m		
		Güterverkehr	1/0/0		m		
		Eisenbahnbetriebstechnik (u. Exk.)	1,5/0/0,5		m		
		Nahverkehr	1/0/0		m		
		Spurführungstechnik	1/0/0		m		
	Wahlfach-katalog	Raumplanung	2/2/0	28	m		
		Umweltschutz im Verkehrswesen	2,5/1,5/0		m		
		Verkehrsinformatik	2/0/2		m		
		Konfliktmanagement	0/2/0		*		
		Projekt Verkehr	0/0/4		*		
		Eisenbahnbau	2/0/1		m		
		Exkursion Verkehrsanlagen	0/0/1		*		
Flughäfen	0/1/0	*					
Seilbahnbau	2/0/0	m					
Strassenbau VA	0/2/1	*					

Tabelle 7: Vertiefung Konstruktiver Ingenieurbau

Semester	Vertiefung	Lehrveranstaltung	Semesterstunden			Lehrveranstaltungsprüfung	
			VO/SE/UE				Summe
			1	2	3		
					4		
9-10	Pflichtlehrveranstaltung	Stabilität	1,5/0/1	15	m		
		Flächentragwerke	2,5/0/1,5		sm		
		FE-Methoden	2/0/2		m		
		Brückenbau	3/1,5/0		s		
	Wahlfach-katalog	Konstruktionen in Beton	2/0/1	36	m		
		Konstruktionen in Stahl	2/0/1		m		
		Konstruktionen in Holz	2/0/1		m		
		Konstruktiver Mauerwerksbau	1,5/0/0,5		m		
		Projekt konstr. Ingenieurbau (u.Exk.)	0/0/4		*		
		Betonbau VA					
		Stahlbau VA	3/0/1		m		
		Holzbau VA	3/0/1		m		
		Betontechnologie	3/0/1		m		
		Schweißtechnik	1,5/0/0		m		
Holzleimbau	1,5/0/0	m					
Baudynamik-Erdbeben	1/0/0	m					
EDV-Statik	2/0/1	m					
CAD-Berechnung	0/1/0	*					
			0/1/0	*			

Tabelle 8: Vertiefung Geotechnik

Semester	Vertiefung	Lehrveranstaltung	Semesterstunden			Lehrveranstaltungsprüfung	
			VO/SE/UE				Summe
			1	2	3	4	
9-10	Pflichtlehrveranstaltung	Bodenmechanik VA	3	0	0	m	
		Felsmechanik VA	3	0	0	m	
		Grundbau VA	2	0	0,5	15	m
		Fels- u. Hohlraumbau	2,5	0	0	m	
		Projekt Geotechnik	0	0	4	*	
	Wahlfachkatalog	Fachexkursion Geotechnik	0	1	0	*	
		Felsmechanik Labor	0,5	0	2	m	
		Maschinellem Vortrieb im Fels	1	0	0	m	
		Bodenmechanik Labor VA	0,5	0	1	m	
		Gesteinslehre	1	0	0	m	
		Geokunststoffe im Grundbau	1,5	0	0	m	
		Technische Geologie VA	2	0	2	m	
		Tunnelbaugeologie (u. Exk.)	1	0	1	m	
		Geophysik. Baugrunduntersuchungen	1	0	0	m	
		Grundlagen der NATM	1	0	0	m	
		FE-Methoden	2	0	2	m	
		Numerische Geotechnik	2	1	1	m	
		Bohr- und Injektionstechnik	1	0	0	m	
Fallstudien im Grundbau	1,5	1	0	m			
Hydrogeologie III, TG	1	0	0	m			

- 1 VO Vorlesung
- 2 SE Seminar
- 3 UE Übung
- 4 die Klammerwerte beinhalten die freien Wahlfächer
- 5 s schriftlich
- m mündlich
- sm schriftlich und mündlich
- * Beurteilung durch begleitende Kontrollen

Tabelle 9: Vertiefung Wasser und Umwelt

Semester	Vertiefung	Lehrveranstaltung	Semesterstunden			Lehrveranstaltungsprüfung	
			VO/SE/UE				Summe
			1	2	3		
9-10	Pflichtlehrveranstaltung	Gewässer-Ökologie	1/0/0			m	
		EDV-Wasserwesen	1/0/1			m	
		Hydraulik VA	1,5/0/0,5			m	
		Wasserbau und Wasserwirtschaft VA	2,5/0/2			m	
		Siedlungswasser- u. Abfallwirtschaft	3/0/1,5			m	
		Gewässergestaltung	1/0/0			m	
	Wahlfachkatalog	Fachexkursion	0/1/0			*	
		Hydraul. Versuchs- u. Meßtechnik	2/0/2			m	
		Energiewirtschaft	1,5/0/0			m	
		Dambau-Praxis	1,5/0/0			m	
		Konstruktiver Wasserbau VA	2/0/1			m	
		Landschaftsgestaltung im Wasserbau	0/1/0			*	
		Hydrologie VA, Feldpraktikum	1,5/1/1,5			m	
		EDV-Hydrologie	1/0/0			m	
		Geothermie	1/0/0			m	
		Wasser- und Abfallbehandlung	3/1/2			m	
		Maschinelle Ausrüstung	1/0/0			m	
Landschaftswasserbau	2/0/0			m			
Rohrleitungen und Behälter	2/0/0			m			

Tabelle 10: Vertiefung Hochbau

Semester	Vertiefung	Lehrveranstaltung	Semesterstunden			Lehrveranstaltungsprüfung	
			VO/SE/UE				Summe
			1	2	3		
9-10	Pflichtlehrveranstaltung	Industriehochbau	3/0/1			sm	
		Technischer Ausbau	2/0/1			sm	
		Raumkonditionierung im Hochbau	1,5/0/0,5			m	
		Projekt Hochbau	0/0/4			*	
		Konstruktiver Mauerwerksbau	1,5/0/0,5			m	
	Wahlfachkatalog	Brandtechnische Planung	1/0/1			m	
		Projektmanagement Bau	0/3/0			m	
		Leichtbau und Glasbau	1/1/0			m	
		Angewandte Bauphysik	2/0/0			m	
		Bauphysik VA	2/0/1			m	
		Meßtechnik in der Bauphysik	0/1/0			*	
		Tragwerksentwurf	0/2/0			*	
		Hallen- und Geschoßbau	4/0/1			m	
		Konstruktionen in Beton	2/0/1			m	
Konstruktionen in Stahl	2/0/1			m			
Konstruktionen in Holz	2/0/1			m			

**STUDIENPLAN FÜR DIE STUDIENRICHTUNG
WIRTSCHAFTSINGENIEURWESEN-BAUWESEN
(AUSZUG)
(VERSION 01/02)**

Tabelle 2

	Semester	Fach	Lehrveranstaltung	Semesterstunden		LV-Prüfung		
				VO/SE/UE			Summe	
				1	2			3
1. Studienabschnitt	1	Grundlagen 1	a Einführung in das Bau- u. Vermessungswesen(E)	0/2/0	17 (20)	*		
			b Mathematik 1/1	4/0/2		s		
			c Darstellende Geometrie	3/0/2		sm		
			e Grundlagen der EDV	2/2/0		m		
			empfohlene freie Wahlfächer: Mathematik-Tutorium 1 Darstellende Geometrie-Tutorium Plandarstellung	0/0/1 0/0/1 0/1/0				
	2	Grundlagen 2	b Mathematik 1/2	4/0/2	17 (20)	s		
			d Mechanik – Statik (E)	3/0/2		sm		
			f Vermessungswesen GL	2/0/2		s		
			a Physik für Bauingenieure	2/0/0		s		
			empfohlene freie Wahlfächer: Mechanik-Tutorium 1 Mathematik-Tutorium 2	0/0/2 0/0/1				
	3	Grundlagen 3	d Festigkeitslehre	4/0/2	16 (19)	sm		
			g Statik der Tragwerke	1,5/0/1,5		s		
			h Rechtswissenschaftl. Grundl. f. d. Bauwesen	2/0/0		sm		
			g Hochbau - Konstruktionselemente	3/0/2		sm		
			empfohlene freie Wahlfächer: Festigkeitslehre-Tutorium Statik-Tutorium	0/0/2 0/0/1				
	4	Grundlagen 4	b Mathematik 2	3/0/1	18 (21)	s		
h Enzyklopädie Betriebswirtschaftslehre			3/0/2	sm				
h Betriebliche Planungsmethoden			2/0/1	sm				
h Grundlagen der Bauverfahren			1,5/0/0	s				
h Grundlagen der Bauwirtschaftslehre			1,5/0/0	s				
g Modell und Bemessung			2/0/1	s				
empfohlenes freies Wahlfach: Staatswissenschaften Englisch			2/0/0 0/1/0					
1. Diplomprüfung					68			

- 1 VO Vorlesung
2 SE Seminar
3 UE Übung
4 die Klammerwerte beinhalten die freien Wahlfächer

- 5 s schriftlich
sm schriftlich und mündlich
* Beurteilung durch begleitende Kontrollen

Tabelle 5

Semester	Fach	Lehrveranstaltung	Semesterstunden		LV-Prüfung			
			VO/SE/UE			Summe		
			1	2			3	
2. Studienabschnitt	5	Infrastruktur	e	Hydromechanik/Hydraulik		3/0/3	23,5 (23,5)	sm sm sm s m
			e	Siedlungswasserbau		3/0/3		
			a	Straßenwesen		2/0/3		
			a	Theorie und Technik der Planung		1,5/0/0		
			a	Eisenbahnwesen		2,5/0/2,5		
	6	Konstruktiver Ingenieurbau 1	c	Baustatik 1		3/0/3,5	19 (23)	s m s sm
			c	Bauwerkssicherheit		1/0/1		
			b	Baustofflehre 1		3/0/0		
			c	Stahlbau		3,5/0/4		
			empfohlene freie Wahlfächer:					
			Geschichte des Ingenieurbaus		2/0/0			
	7	Konstruktiver Ingenieurbau 2	c	Baustatik 2		3/0/1	20 (24)	m m sm sm
			b	Baustofflehre 2		2/0/1		
			c	Holzbau		2/0/2		
			c	Betonbau		5/0/4		
			empfohlene freie Wahlfächer:					
			CAD - Konstruktion		0,5/0/1,5			
	8	Geotechnik und Wasserbau	d	Technische Geologie		2,5/0/0,5	23,5 (23,5)	sm sm sm sm
			d	Felsmechanik und Tunnelbau		2/0/2		
			d	Bodenmechanik und Grundbau		3,5/0,5/2,5		
e			Hydrologie und Wasserwirtschaft		2/0/1			
e			Konstruktiver Wasserbau		3/0/4			
9	Baubetrieb und Bauwirtschaft	f	Bauwirtschaftslehre		5/0/2	10 (11)	sm s	
		f	Allgemeine Baubetriebslehre		2/0/1			
		empfohlenes freies Wahlfach:						
10	Vertiefung Bauwirtschaft	g	Wirtschaft-Bau		0/1/0	15 (15)	siehe Tabelle 6	
					15			15
2. Diplomprüfung				10	10 (10)			
					121			

1 VO Vorlesung

2 SE Seminar

3 UE Übung

4 die Klammerwerte beinhalten die freien Wahlfächer

5 s schriftlich

m mündlich

sm schriftlich und mündlich

Tabelle 6: Vertiefung Bauwirtschaft

Semester	Vertiefung	Lehrveranstaltung	Semesterstunden		Lehrveranstaltungsprüfung 4		
			VO/SE/UE			Summe	
			1	2			3
9-10	Pflichtlehrveranstaltung	Allgemeine Baubetriebslehre Erg.	2/0/0	15	sm		
		Kosten und Erfolgsrechnung	1/0/2		sm		
		Betriebssoziologie	2/0/0		sm		
		Wirtschaftsenglisch für Bauingenieure	0/2/0		*		
		Projekt Wirtschaft-Bau	0/0/6		*		
	Wahlfach-katalog	Schalungs- und Rüsttechnik	2/0/1,5	40	s		
		EDV in Baubetrieb und Bauwirtschaft	2/1/1		s		
		Auslandsbau	1/0/0		m		
		Projektmanagement-Bau	0/3/0		m		
		Rhetorik und Präsentation	0/2/0		m		
		Volkswirtschaftslehre	2/0/0		sm		
		Umweltschutzgesetzgebung	2/0/0		m		
		Sicherheitstechnik	1/0/0		m		
		Bau- und Planungsrecht	2/0/0		s		
		Controlling	2/0/1		sm		
		Marketing-Management	2/0/1		sm		
		Energiewirtschaft	1,5/0/0		sm		
		Kreativitätstechniken	1/0/1		sm		
		Bürgerliches Recht und Handelsrecht	3/0/0		sm		
		Ökologie	2/0/0		s		
Englisch für Techniker	0/2/0	*					
AK Baubetrieb und Bauwirtschaft (u. Exk.)	0/2/0	*					
Bürgerliches Recht Ergänzung	1/0/0	sm					

- 1 VO Vorlesung
- 2 SE Seminar
- 3 UE Übung

- 4 s schriftlich
- m mündlich
- sm schriftlich und mündlich
- * Beurteilung durch begleitende Kontrollen

		Dezember												Jänner																																										
		11. Woche (50.)					12. Woche (51.)					(52.)					(1.)					13. Woche (2.)				14. Woche (3.)																														
		10	11	12	13	14	15	16	17	18	19	20	21	22	23	24	25	26	27	28	29	30	31	1	2	3	4	5	6	7	8	9	10	11	12	13	14	15	16	17	18	19	20													
		Mo	Di	Mi	Do	Fr	Sa	So	Mo	Di	Mi	Do	Fr	Sa	So	Mo	Di	Mi	Do	Fr	Sa	So	Mo	Di	Mi	Do	Fr	Sa	So	Mo	Di	Mi	Do	Fr	Sa	So	Mo	Di	Mi	Do	Fr	Sa	So													
8.15	-9.00																																																							
9.00	-9.45	Fü	Fü	Fü	Fü	Fü						T	T																																											
10.00	-10.45	Fü	Fü	Fü	Fü							Tü	Tü																																											
10.45	-11.30																																																							
11.30	-13.00																																																							
13.00	-13.45	Fü	Fü	Fü	Fü	Fü						T	T																																											
13.45	-14.30	Fü	Fü	Fü	Fü	Fü						T	T																																											
14.45	-15.30	Fü	Fü	Fü	Fü							Tü	Tü																																											
15.30	-16.15	Fü	Fü	Fü	Fü	Fü																																																		
16.30	-17.15	Fü	Fü	Fü	Fü	Fü																																																		
17.30	-18.15	Fü	Fü	Fü	Fü																																																			
18.30	-19.15																																																							

Weihnachtsferien

		Jänner					Februar															März																																			
		15. Woche (4.)					16. Woche (5.)					17. Woche (6.)					18. Woche (7.)					(8.)					(9.)																														
		21	22	23	24	25	26	27	28	29	30	31	1	2	3	4	5	6	7	8	9	10	11	12	13	14	15	16	17	18	19	20	21	22	23	24	25	26	27	28	1	2	3														
		Mo	Di	Mi	Do	Fr	Sa	So	Mo	Di	Mi	Do	Fr	Sa	So	Mo	Di	Mi	Do	Fr	Sa	So	Mo	Di	Mi	Do	Fr	Sa	So	Mo	Di	Mi	Do	Fr	Sa	So	Mo	Di	Mi	Do	Fr	Sa	So														
8.15	-9.00	TT	TT		TT																																																				
9.00	-9.45	TT	TT		TT																																																				
10.00	-10.45	TT	TT		TT																																																				
10.45	-11.30																																																								
11.30	-13.00																																																								
13.00	-13.45																																																								
13.45	-14.30																																																								
14.45	-15.30																																																								
15.30	-16.15																																																								
16.30	-17.15																																																								
17.30	-18.15																																																								
18.30	-19.15																																																								

Semesterferien

Sommersemester 2002

F	Festigkeitslehre Vorlesung und Tutorium	4 V + 2 T	Mo,Di Mi, Do	HS A HS G
Fü	Festigkeitslehre Übung	2 Ü		HS B
H	Hochbau - Konstruktionselemente Vorlesung	3 V		HS L
Hü	Hochbau - Konstruktionselemente Übung	2 Ü	HS12,SR220,SR224	

T	Statik der Tragwerke Vorlesung	1.5 V	HS L
Tü	Statik der Tragwerke Übung	1.5 Ü	HS L
TT	Statik der Tragwerke Tutorium	1 Ü	HS L
RG	Rechtswissenschaftliche Grundlagen für das Bauwesen	2 V	HS 12

		Dezember																												Jänner																				
		11. Woche (50.)							12. Woche (51.)							(52.)							(1.)						13. Woche (2.)				14. Woche (3.)																	
		10	11	12	13	14	15	16	17	18	19	20	21	22	23	24	25	26	27	28	29	30	31	1	2	3	4	5	6	7	8	9	10	11	12	13	14	15	16	17	18	19	20							
		Mo	Di	Mi	Do	Fr	Sa	So	Mo	Di	Mi	Do	Fr	Sa	So	Mo	Di	Mi	Do	Fr	Sa	So	Mo	Di	Mi	Do	Fr	Sa	So	Mo	Di	Mi	Do	Fr	Sa	So	Mo	Di	Mi	Do	Fr	Sa	So							
8.15	-9.00	S	S						S	S																				S	S						S	S						S	S					
9.00	-9.45	S	S						S	S		Vü																		S	S						S	S						S	S					
10.00	-10.45	V	V						V	V		V																		S	S						S	S		P	P			P	P					
10.45	-11.30	V	V						V	V		V																		S	S						S	S		P	P			P	P					
11.30	-13.00																																																	
13.00	-13.45	Vü	Vü						Vü	Vü																				Vü	Vü						Vü	Vü		Ü3	Vü			Vü			Ü4			
13.45	-14.30	Vü	Vü						Vü	Vü																				Vü	Vü		Ü3	Vü			Vü			Ü4										
14.45	-15.30	Vü	Vü						Vü	Vü																				Vü	Vü		Ü3	Vü			Vü			Ü4										
15.30	-16.15	Vü	Vü						Vü	Vü																				Vü	Vü		Ü3	Vü			Vü			Ü4										
16.30	-17.15																																Ü3							Ü4										
17.30	-18.15																																Ü3							Ü4										
18.30	-19.15																																																	

		Jänner														Februar														März																				
		15. Woche (4.)							16. Woche (5.)							17. Woche (6.)							18. Woche (7.)							(8.)							(9.)													
		21	22	23	24	25	26	27	28	29	30	31	1	2	3	4	5	6	7	8	9	10	11	12	13	14	15	16	17	18	19	20	21	22	23	24	25	26	27	28	1	2	3							
		Mo	Di	Mi	Do	Fr	Sa	So	Mo	Di	Mi	Do	Fr	Sa	So	Mo	Di	Mi	Do	Fr	Sa	So	Mo	Di	Mi	Do	Fr	Sa	So	Mo	Di	Mi	Do	Fr	Sa	So	Mo	Di	Mi	Do	Fr	Sa	So							
8.15	-9.00	S	S		S	P																																												
9.00	-9.45	S	S		S	P			s.Prfg. V																																									
10.00	-10.45	P	P		P	P																																												
10.45	-11.30	P	P		P	P																																												
11.30	-13.00																																																	
13.00	-13.45		Ü5						SR	SR																																								
13.45	-14.30		Ü5						SR	SR																																								
14.45	-15.30		Ü5						SR	SR																																								
15.30	-16.15		Ü5						SR	SR																																								
16.30	-17.15		Ü5																																															
17.30	-18.15		Ü5																																															
18.30	-19.15																																																	

HM	Hydromechanik Vorlesung	1.5 V	HS 8
HMü	Hydromechanik Übung	1 Ü	HS 8
HY	Hydraulik Vorlesung	1.5 V	HS 8
Hü	Hydraulik Übung	2 Ü	HS 8
S	Siedlungswasserbau Vorlesung	3 V	HS 8
Ü1-Ü5	Siedlungswasserbau Übung	3 Ü	HS L, EDV-Subz.

SR	Siedlungswasserbau Repetitorium		HS L
V	Strassenwesen Vorlesung	2 V	HS 8
Vü	Strassenwesen Übung	3 Ü	HS 8
P	Theorie und Technik der Planung	1.5 V	HS 8
E	Eisenbahnwesen Vorlesung	2.5 V	HS 8
Eü	Eisenbahnwesen Übung	2.5 Ü	HS 8

		Dezember														Jänner																																									
		11. Woche (50.)							12. Woche (51.)							(52.)							(1.)							13. Woche (2.)							14. Woche (3.)																				
		10	11	12	13	14	15	16	17	18	19	20	21	22	23	24	25	26	27	28	29	30	31	1	2	3	4	5	6	7	8	9	10	11	12	13	14	15	16	17	18	19	20														
		Mo	Di	Mi	Do	Fr	Sa	So	Mo	Di	Mi	Do	Fr	Sa	So	Mo	Di	Mi	Do	Fr	Sa	So	Mo	Di	Mi	Do	Fr	Sa	So	Mo	Di	Mi	Do	Fr	Sa	So	Mo	Di	Mi	Do	Fr	Sa	So	Mo	Di	Mi	Do	Fr	Sa	So							
8.15	-9.00	B	B		B	B			B	B		Bü																		B	B		B	B			B	B		B	B			B	B		B	B			B	B		B	B		
9.00	-9.45	B	B		B	B			B	B		Bü																		B	B		B	B			B	B		B	B			B	B		B	B			B	B		B	B		
10.00	-10.45	B	B		B	B			B	B																				B	B		B	B			B	B		B	B			B	B		B	B			B	B		B	B		
10.45	-11.30	Bü			Bü	Bü			Bü																					Bü	Bü		Bü	Bü			Bü	Bü		Bü	Bü			Bü	Bü		Bü	Bü			Bü	Bü		Bü	Bü		
11.30	-13.00																																																								
13.00	-13.45	C	C		C	C			C	C		Cü	Cü																	K	K		K	K			K	K		K	K			K	K		K	K			K	K		K	K		
13.45	-14.30	C	C		Cü	Cü			Cü	Cü		Cü	Cü																	K	K		K	K			Kü	Kü		K	K			Kü	Kü		K	K			Kü	Kü		K	K		
14.45	-15.30	Cü	Cü		Cü	Cü			Cü	Cü		Cü	Cü																	K	K		K	K			Kü	Kü		Kü	Kü			Kü	Kü		Kü	Kü			Kü	Kü		Kü	Kü		
15.30	-16.15	Cü	Cü		Cü	Cü			Cü	Cü		Cü	Cü																	K	K		K	K																							
16.30	-17.15																																																								
17.30	-18.15																																																								
18.30	-19.15																																																								

		Jänner														Februar														März																																		
		15. Woche (4.)							16. Woche (5.)							17. Woche (6.)							18. Woche (7.)							(8.)							(9.)																											
		21	22	23	24	25	26	27	28	29	30	31	1	2	3	4	5	6	7	8	9	10	11	12	13	14	15	16	17	18	19	20	21	22	23	24	25	26	27	28	1	2	3																					
		Mo	Di	Mi	Do	Fr	Sa	So	Mo	Di	Mi	Do	Fr	Sa	So	Mo	Di	Mi	Do	Fr	Sa	So	Mo	Di	Mi	Do	Fr	Sa	So	Mo	Di	Mi	Do	Fr	Sa	So	Mo	Di	Mi	Do	Fr	Sa	So	Mo	Di	Mi	Do	Fr	Sa	So														
8.15	-9.00															Bü	Bü		Bü	Bü			Bü	Bü	Bü	Bü	Bü			Bü	Bü	Bü	Bü	Bü																														
9.00	-9.45															Bü	Bü		Bü	Bü			Bü	Bü	Bü	Bü	Bü			Bü	Bü	Bü	Bü	Bü																														
10.00	-10.45																																																															
10.45	-11.30																																																															
11.30	-13.00																																																															
13.00	-13.45															Bü	Bü		Bü	Bü			Bü	Bü	Bü	Bü	Bü			Bü	Bü	Bü	Bü	Bü																														
13.45	-14.30															Bü	Bü		Bü	Bü			Bü	Bü	Bü	Bü	Bü			Bü	Bü	Bü	Bü	Bü																														
14.45	-15.30																																																															
15.30	-16.15																																																															
16.30	-17.15																																																															
17.30	-18.15																																																															
18.30	-19.15																																																															

H	Holzbau Vorlesung	2 V	HS 6
Hü	Holzbau Übung	2 Ü	HS 6
S	Baustatik 2 Vorlesung	3 V	HS 6
Sü	Baustatik 2 Übung	1 Ü	HS 6
M	Baustofflehre 2 Vorlesung	2 V	HS 6
Mü	Baustofflehre Übung	1 Ü	Labor

B	Betonbau Vorlesung	5 V	HS 6
Bü	Betonbau Übung	4 Ü	HS 6
K	Konstruktiver Mauerwerksbau Vorlesung	1.5 V	HS 6
Kü	Konstruktiver Mauerwerksbau Übung	0.5 Ü	HS 6
C	CAD - Konstruktion Vorlesung	0.5 V	HS 6
Cü	CAD - Konstruktion Übung	1.5 Ü	HS 6

		Dezember												Jänner																																						
		11. Woche (50.)						12. Woche (51.)						(52.)						(1.)						13. Woche (2.)						14. Woche (3.)																				
		10	11	12	13	14	15	16	17	18	19	20	21	22	23	24	25	26	27	28	29	30	31	1	2	3	4	5	6	7	8	9	10	11	12	13	14	15	16	17	18	19	20									
		Mo	Di	Mi	Do	Fr	Sa	So	Mo	Di	Mi	Do	Fr	Sa	So	Mo	Di	Mi	Do	Fr	Sa	So	Mo	Di	Mi	Do	Fr	Sa	So	Mo	Di	Mi	Do	Fr	Sa	So	Mo	Di	Mi	Do	Fr	Sa	So									
8.15	-9.00		B	B																																																
9.00	-9.45		B	B																																																
10.00	-10.45	B	B	B																																																
10.45	-11.30	B	B	B																																																
11.30	-13.00																																																			
13.00	-13.45	GV	GV		GV	GV			GV	GV		GV																																								
13.45	-14.30	GV	GV		GV	GV			GV	GV		GV																																								
14.45	-15.30	GV	GV		GV	GV			GV	GV		GV																																								
15.30	-16.15	GV	GV		GV	GV																																														
16.30	-17.15																																																			
17.30	-18.15																																																			
18.30	-19.15																																																			

		Jänner										Februar										März																																
		15. Woche (4.)					16. Woche (5.)					17. Woche (6.)					18. Woche (7.)					(8.)					(9.)																											
		21	22	23	24	25	26	27	28	29	30	31	1	2	3	4	5	6	7	8	9	10	11	12	13	14	15	16	17	18	19	20	21	22	23	24	25	26	27	28	1	2	3											
		Mo	Di	Mi	Do	Fr	Sa	So	Mo	Di	Mi	Do	Fr	Sa	So	Mo	Di	Mi	Do	Fr	Sa	So	Mo	Di	Mi	Do	Fr	Sa	So	Mo	Di	Mi	Do	Fr	Sa	So	Mo	Di	Mi	Do	Fr	Sa	So											
8.15	-9.00	NG	NG	NG	NG	NG			NG	NG	NG					GL	GL		GL	GL																																		
9.00	-9.45	NG	NG	NG	NG	NG			NG	NG	NG					GL	GL		GL	GL																																		
10.00	-10.45	NG	NG	NG	NG				NG	NG	NG					GL	GL		GL	GL																																		
10.45	-11.30	NG	NG	NG	NG				NG	NG	NG					GL	GL		GL																																			
11.30	-13.00																																																					
13.00	-13.45	BI		BI	NG				NG	NG																																												
13.45	-14.30	BI		BI	NG				NG	NG																																												
14.45	-15.30	BI		BI	NG				NG																																													
15.30	-16.15	BI			NG				NG																																													
16.30	-17.15																																																					
17.30	-18.15																																																					
18.30	-19.15																																																					

A	Allg. Baubetriebslehre Vorlesung	2 V	HS L
Aü	Allg. Baubetriebslehre Übung	1 Ü	HS L
B	Bauwirtschaftslehre Vorlesung	2 V	HS L
Bü	Bauwirtschaftslehre Übung	2 Ü	HS L
BV	Bodenmechanik VA	3 V	SR Bodenm.
FV	Felsmechanik VA	3 V	SR Bodenm.

FH	Fels- und Hohlraumbau	2.5 V	SR Bodenm.
GV	Grundbau VA	2 V / 0.5 Ü	SR Bodenm.
BI	Bohr- und Injektionstechnik	1 V	SR Bodenm.
NG	Numerische Geotechnik	2V/1S/1Ü	SR Bodenm.
GL	Gesteinslehre	1 V	SR Bodenm.
GG	Geokunststoffe im Grundbau	1.5 V	SR Bodenm.

	Dezember														Jänner																																		
	11. Woche (50.)							12. Woche (51.)							(52.)							(1.)							13. Woche (2.)							14. Woche (3.)													
	10	11	12	13	14	15	16	17	18	19	20	21	22	23	24	25	26	27	28	29	30	31	1	2	3	4	5	6	7	8	9	10	11	12	13	14	15	16	17	18	19	20							
	Mo	Di	Mi	Do	Fr	Sa	So	Mo	Di	Mi	Do	Fr	Sa	So	Mo	Di	Mi	Do	Fr	Sa	So	Mo	Di	Mi	Do	Fr	Sa	So	Mo	Di	Mi	Do	Fr	Sa	So	Mo	Di	Mi	Do	Fr	Sa	So	Mo	Di	Mi	Do	Fr	Sa	So
8.15 - 9.00			B	B																																													
9.00 - 9.45			B	B																																													
10.00 - 10.45			B	B	B					s. Prfg. B																																							
10.45 - 11.30			B	B	B																																												
11.30 - 13.00																																																	
13.00 - 13.45																																																	
13.45 - 14.30																																																	
14.45 - 15.30																																																	
15.30 - 16.15																																																	
16.30 - 17.15																																																	
17.30 - 18.15																																																	
18.30 - 19.15																																																	

	Jänner														Februar														März																											
	15. Woche (4.)							16. Woche (5.)							17. Woche (6.)							18. Woche (7.)							(8.)							(9.)																				
	21	22	23	24	25	26	27	28	29	30	31	1	2	3	4	5	6	7	8	9	10	11	12	13	14	15	16	17	18	19	20	21	22	23	24	25	26	27	28	1	2	3														
	Mo	Di	Mi	Do	Fr	Sa	So	Mo	Di	Mi	Do	Fr	Sa	So	Mo	Di	Mi	Do	Fr	Sa	So	Mo	Di	Mi	Do	Fr	Sa	So	Mo	Di	Mi	Do	Fr	Sa	So	Mo	Di	Mi	Do	Fr	Sa	So	Mo	Di	Mi	Do	Fr	Sa	So							
8.15 - 9.00																																																								
9.00 - 9.45																																																								
10.00 - 10.45																																																								
10.45 - 11.30																																																								
11.30 - 13.00																																																								
13.00 - 13.45																																																								
13.45 - 14.30																																																								
14.45 - 15.30																																																								
15.30 - 16.15																																																								
16.30 - 17.15																																																								
17.30 - 18.15																																																								
18.30 - 19.15																																																								

A	Allg. Baubetriebslehre Vorlesung	2 V	HS L
Aü	Allg. Baubetriebslehre Übung	1 Ü	HS L
B	Bauwirtschaftslehre Vorlesung	5 V	HS L
Bü	Bauwirtschaftslehre Übung	2 Ü	HS L
F	Flächentragwerke Vorlesung	2.5 V	HS 12
	Flächentragwerke Übung	1.5 Ü	SR 108

BB	Brückenbau	3V / 1.5S	SR 108
CB	CAD - Berechnung	1 S	SR 108
SV	Stahlbau VA	3V / 1Ü	SR 220
ST	Stabilität	1.5V / 1Ü	SR 220
ES	EDV - Statik	1 S	SR 220
BE	Baudynamik - Erdbeben	2V / 1Ü	SR 108

Dezember														Jänner																																		
11. Woche (50.)							12. Woche (51.)							13. Woche (1.)							14. Woche (2.)							15. Woche (3.)																				
10	11	12	13	14	15	16	17	18	19	20	21	22	23	24	25	26	27	28	29	30	31	1	2	3	4	5	6	7	8	9	10	11	12	13	14	15	16	17	18	19	20							
Mo	Di	Mi	Do	Fr	Sa	So	Mo	Di	Mi	Do	Fr	Sa	So	Mo	Di	Mi	Do	Fr	Sa	So	Mo	Di	Mi	Do	Fr	Sa	So	Mo	Di	Mi	Do	Fr	Sa	So	Mo	Di	Mi	Do	Fr	Sa	So							
8.15	-9.00	B	B						s. Prfg. B																																							
9.00	-9.45	B	B																																													
10.00	-10.45	B	B	B																																												
10.45	-11.30	B	B	B																																												
11.30	-13.00																																															
13.00	-13.45													Weihnachtsferien																																		
13.45	-14.30																																															
14.45	-15.30																																															
15.30	-16.15																																															
16.30	-17.15																																															
17.30	-18.15																																															
18.30	-19.15																																															

Jänner														Februar														März																				
15. Woche (4.)							16. Woche (5.)							17. Woche (6.)							18. Woche (7.)							19. Woche (8.)							20. Woche (9.)													
21	22	23	24	25	26	27	28	29	30	31	1	2	3	4	5	6	7	8	9	10	11	12	13	14	15	16	17	18	19	20	21	22	23	24	25	26	27	28	1	2	3							
Mo	Di	Mi	Do	Fr	Sa	So	Mo	Di	Mi	Do	Fr	Sa	So	Mo	Di	Mi	Do	Fr	Sa	So	Mo	Di	Mi	Do	Fr	Sa	So	Mo	Di	Mi	Do	Fr	Sa	So	Mo	Di	Mi	Do	Fr	Sa	So	Mo	Di	Mi	Do	Fr	Sa	So
8.15	-9.00																																															
9.00	-9.45																																															
10.00	-10.45																																															
10.45	-11.30																																															
11.30	-13.00																																															
13.00	-13.45																																															
13.45	-14.30																																															
14.45	-15.30																																															
15.30	-16.15																																															
16.30	-17.15																																															
17.30	-18.15																																															
18.30	-19.15																																															

A	Allg. Baubetriebslehre Vorlesung	2 V	HS L
Aü	Allg. Baubetriebslehre Übung	1 Ü	HS L
B	Bauwirtschaftslehre Vorlesung	5 V	HS L
Bü	Bauwirtschaftslehre Übung	2 Ü	HS L
UV	Umweltschutz im Verkehrswesen	2.5V / 1.5S	SR Verkehr
RO	Raumordnung	1.5 V	SR Verkehr
GV	Güterverkehr	1 V	SR Verkehr

EB	Eisenbahnbetriebstechnik	1.5V / 0.5Ü	SR Verkehr
VW	Verkehrswirtschaft	4 V	SR Verkehr
NV	Nahverkehr	1 V	SR Verkehr
SP	Spurführungstechnik	1 V	SR Verkehr
SBB	Seilbahnbau	2 V	SR Verkehr
VP	Verkehrsplanung	3V / 1.5Ü	SR Verkehr

BAUpl@n Bauingenieurwesen / Vertiefung Wasser und Umwelt

WS 2001 / 2002

9.Semester

		September														Oktober																																																							
		(38.)							(39.)							1. Woche (40.)							2. Woche (41.)							3. Woche (42.)							4. Woche (43.)																																		
		17	18	19	20	21	22	23	24	25	26	27	28	29	30	1	2	3	4	5	6	7	8	9	10	11	12	13	14	15	16	17	18	19	20	21	22	23	24	25	26	27	28																												
Mo	Di	Mi	Do	Fr	Sa	So	Mo	Di	Mi	Do	Fr	Sa	So	Mo	Di	Mi	Do	Fr	Sa	So	Mo	Di	Mi	Do	Fr	Sa	So	Mo	Di	Mi	Do	Fr	Sa	So	Mo	Di	Mi	Do	Fr	Sa	So																														
8.15	-9.00	Sommerferien (Sept 17-23) Prüfungs-wiederholungs-woche (Sept 24-30)														A	A	Aü	Aü	HYVA (Oct 1-7)							Aü	A	Aü	Aü	Aü	HYVA (Oct 8-14) S (Oct 15-17)							A	A	KL./Aü	A	S (Oct 18-21) S (Oct 22-24)									Pr-A	Bü	Nationalfeiertag (Oct 26)																	
9.00	-9.45															A	A	Aü	Aü								Aü	A	Aü	Aü	Aü										Bü	Bü																													
10.00	-10.45															A	A	A	Aü								A	A	A	A										B	B																														
10.45	-11.30															A	A	A	Aü								A	A	A	A										B	B																														
11.30	-13.00																																																																						
13.00	-13.45																																																																						
13.45	-14.30																																																																						
14.45	-15.30																																																																						
15.30	-16.15																																																																						
16.30	-17.15																																																																						
17.30	-18.15																																																																						
18.30	-19.15																																																																						

		November																				Dezember																																																								
		5. Woche (44.)					6. Woche (45.)					7. Woche (46.)					8. Woche (47.)					9. Woche (48.)					10. Woche (49.)																																																			
		29	30	31	1	2	3	4	5	6	7	8	9	10	11	12	13	14	15	16	17	18	19	20	21	22	23	24	25	26	27	28	29	30	1	2	3	4	5	6	7	8	9																																			
Mo	Di	Mi	Do	Fr	Sa	So	Mo	Di	Mi	Do	Fr	Sa	So	Mo	Di	Mi	Do	Fr	Sa	So	Mo	Di	Mi	Do	Fr	Sa	So	Mo	Di	Mi	Do	Fr	Sa	So	Mo	Di	Mi	Do	Fr	Sa	So																																					
8.15	-9.00	Allerheiligen (Nov 1) Allerseelen (Nov 2)																														Bü										Bü	Bü									Bü	Bü																									
9.00	-9.45																															Bü											Bü	Bü									Bü	Bü																2.Kl.B	B	B	B	B				
10.00	-10.45																													B		B									B		B	B	Bü						B		B	B	B															Bü	B	B	B	B				
10.45	-11.30																													B	B	B									B	B	B	B	Bü						B	B	B	B	B																Bü	B	B	B	B			
11.30	-13.00																																																																													
13.00	-13.45																																																																													
13.45	-14.30																																																																													
14.45	-15.30																																																																													
15.30	-16.15																																																																													
16.30	-17.15																																																																													
17.30	-18.15																																																																													
18.30	-19.15																																																																													

BAUpl@n Wirtschaftsingenieurwesen - Bauwesen

WS 2001 / 2002

9.Semester

		September														Oktober																																																																													
		(38.)							(39.)							1. Woche (40.)							2. Woche (41.)							3. Woche (42.)							4. Woche (43.)																																																								
		17	18	19	20	21	22	23	24	25	26	27	28	29	30	1	2	3	4	5	6	7	8	9	10	11	12	13	14	15	16	17	18	19	20	21	22	23	24	25	26	27	28																																																		
		Mo	Di	Mi	Do	Fr	Sa	So	Mo	Di	Mi	Do	Fr	Sa	So	Mo	Di	Mi	Do	Fr	Sa	So	Mo	Di	Mi	Do	Fr	Sa	So	Mo	Di	Mi	Do	Fr	Sa	So	Mo	Di	Mi	Do	Fr	Sa	So																																																		
8.15	-9.00	Sommerferien														Prüfungs- wiederholungs- woche																A	A	Aü	Aü											Aü	A	Aü	Aü	Aü											A	A	Kl. Aü	A											K	K	Pr. A	Bü															
9.00	-9.45																															A	A	Aü	Aü											Aü	A	Aü	Aü	Aü											A	A	Kl. Aü	A											K	K	Pr. A	Bü															
10.00	-10.45																															A	A	A	Aü											A	A	A	A											A	A	Kl. Aü	A											B	K	B	B																
10.45	-11.30																															A	A	A	Aü											A	A	A	A											A											B	B	B	B																			
11.30	-13.00																																																																																												
13.00	-13.45																																																																																												
13.45	-14.30																																																																																												
14.45	-15.30																																																																																												
15.30	-16.15																																																																																												
16.30	-17.15																																																																																												
17.30	-18.15																																																																																												
18.30	-19.15																																																																																												
19.15	-20.00																																																																																												

		November																												Dezember															
		5. Woche (44.)							6. Woche (45.)							7. Woche (46.)							8. Woche (47.)							9. Woche (48.)							10. Woche (49.)								
		29	30	31	1	2	3	4	5	6	7	8	9	10	11	12	13	14	15	16	17	18	19	20	21	22	23	24	25	26	27	28	29	30	1	2	3	4	5	6	7	8	9		
		Mo	Di	Mi	Do	Fr	Sa	So	Mo	Di	Mi	Do	Fr	Sa	So	Mo	Di	Mi	Do	Fr	Sa	So	Mo	Di	Mi	Do	Fr	Sa	So	Mo	Di	Mi	Do	Fr	Sa	So	Mo	Di	Mi	Do	Fr	Sa	So		
8.15	-9.00			Bü																																									
9.00	-9.45			Bü																																									
10.00	-10.45	B	B	B																																									
10.45	-11.30	B	B	B																																									
11.30	-13.00																																												
13.00	-13.45																																												
13.45	-14.30																																												
14.45	-15.30																																												
15.30	-16.15																																												
16.30	-17.15																																												
17.30	-18.15																																												
18.30	-19.15	K	FV																																										
19.15	-20.00	K																																											

		Dezember											Jänner																																
		11. Woche (50.)					12. Woche (51.)						(52.)					(1.)					13. Woche (2.)						14. Woche (3.)																
		10	11	12	13	14	15	16	17	18	19	20	21	22	23	24	25	26	27	28	29	30	31	1	2	3	4	5	6	7	8	9	10	11	12	13	14	15	16	17	18	19	20		
		Mo	Di	Mi	Do	Fr	Sa	So	Mo	Di	Mi	Do	Fr	Sa	So	Mo	Di	Mi	Do	Fr	Sa	So	Mo	Di	Mi	Do	Fr	Sa	So	Mo	Di	Mi	Do	Fr	Sa	So	Mo	Di	Mi	Do	Fr	Sa	So		
8.15	-9.00		B	B																									BS	BS		AE	BS				BS	BS		AE	BS				
9.00	-9.45		B	B																									BS	BS		AE	BS				BS	BS		AE	BS				
10.00	-10.45	B	B	B																										BS		AE					BS		AE						
10.45	-11.30	B	B	B																												AE								AE					
11.30	-13.00																																												
13.00	-13.45																													AE	AE							AE	AE						
13.45	-14.30																													AE	AE							AE	AE						
14.45	-15.30	V																												AE	AE							AE	AE						
15.30	-16.15	V																												AE	AE							AE	AE						
16.30	-17.15	V		WE																											WE							WE							
17.30	-18.15	V	FV	WE																										FV	WE						FV	WE							
18.30	-19.15	V	FV																										BS	FV	BS					BS	FV	BS							
19.15	-20.00	V																											BS		BS					BS		BS							

		Jänner							Februar																	März																					
		15. Woche (4.)							16. Woche (5.)						17. Woche (6.)					18. Woche (7.)						(8.)				(9.)																	
		21	22	23	24	25	26	27	28	29	30	31	1	2	3	4	5	6	7	8	9	10	11	12	13	14	15	16	17	18	19	20	21	22	23	24	25	26	27	28	1	2	3				
		Mo	Di	Mi	Do	Fr	Sa	So	Mo	Di	Mi	Do	Fr	Sa	So	Mo	Di	Mi	Do	Fr	Sa	So	Mo	Di	Mi	Do	Fr	Sa	So	Mo	Di	Mi	Do	Fr	Sa	So	Mo	Di	Mi	Do	Fr	Sa	So				
8.15	-9.00	BS	BS			BS			E	E		E	E			E	E	E	SR	SR			SR	SR	SR																						
9.00	-9.45	BS	BS			BS			E	E		E	E			E	E	E	SR	SR			SR	SR	SR																						
10.00	-10.45		BS						E	E		E	E			E	E	E	SR	SR			SR	SR	SR																						
10.45	-11.30								E	E		E	E			E	E	E	SR	SR			SR	SR	SR																						
11.30	-13.00																																														
13.00	-13.45	AE	AE						E		E	E	E			E	E		SR	SR			SR	SR	SR	SR																					
13.45	-14.30	AE	AE						E		E	E	E			E	E		SR	SR			SR	SR	SR	SR																					
14.45	-15.30	AE							E		E	E	E			E	E		SR	SR			SR	SR	SR																						
15.30	-16.15	AE							E		E	E	E			E	E		SR	SR			SR	SR	SR																						
16.30	-17.15										WE	E	E			E	E		SR	SR			SR	SR	SR																						
17.30	-18.15			FV	WE					FV	WE	E	E			E	E		SR	SR			SR	SR	SR																						
18.30	-19.15	BS	FV	BS						FV																																					
19.15	-20.00	BS		BS																																											

A	Allg. Baubetriebslehre Vorlesung	2 V	HS L
Aü	Allg. Baubetriebslehre Übung	1 Ü	HS L
B	Bauwirtschaftslehre Vorlesung	5 V	HS L
Bü	Bauwirtschaftslehre Übung	2 Ü	HS L
AE	Allg. Baubetriebslehre Ergänzung	2 V	HS 12
K	Kostenrechnung	2 V	HS B und HS G
BS	Betriebssoziologie	2 V	HS B und HS G

WE	Wirtschaftsenglisch für Bauingenieure	2 S	SR 201
SR	Schalungs- und Rüsttechnik	2V / 1.5Ü	HS 12, EDV-R.
E	EDV in Baubetrieb und Bauwirtschaft	2V / 1S / 1Ü	HS 12, EDV-R.
V	Volkswirtschaftslehre	2 V	HS 12
S	Sicherheitstechnik	1 V	SR 201
FV	FS Vergabe und Vertragswesen	2 S	SR 201
RP	Rhetorik und Präsentation	2 S	IWB Zi 349

		Mai														Juni																																																																																																																																																																																																																																																																																																																																																																																																							
		5. Woche (2. Teil)							12. Woche							13. Woche							14. Woche							15. Woche							16. Woche																																																																																																																																																																																																																																																																																																																																																																																		
		(21.)							(22.)							(23.)							(24.)							(25.)							(26.)																																																																																																																																																																																																																																																																																																																																																																																		
		20	21	22	23	24	25	26	27	28	29	30	31	1	2	3	4	5	6	7	8	9	10	11	12	13	14	15	16	17	18	19	20	21	22	23	24	25	26	27	28	29	30																																																																																																																																																																																																																																																																																																																																																																												
		Mo	Di	Mi	Do	Fr	Sa	So	Mo	Di	Mi	Do	Fr	Sa	So	Mo	Di	Mi	Do	Fr	Sa	So	Mo	Di	Mi	Do	Fr	Sa	So	Mo	Di	Mi	Do	Fr	Sa	So	Mo	Di	Mi	Do	Fr	Sa	So																																																																																																																																																																																																																																																																																																																																																																												
8.15	-9.00	Pfingstferien							M	Mü	Fronleichnam Rektorstag							Wdh. Prfg. S																																																																																																																																																																																																																																																																																																																																																																																																					
9.00	-9.45																																																																																																																																																																																																																																																																																																																																																																																																																						
10.00	-10.45								ST	ST																																																									ST	ST	ST								V	V	V	V	V																																																																																																																																																																																																																																																																																																																																						
10.45	-11.30								ST	ST																																																									ST	ST	ST								ST	ST	ST	ST																														V	V	V	V	V																																																																																																																																																																																																																																																																																																					
11.30	-13.00																																																																												V	V	V	V																														V																																	Vü								Vü								Vü								Vü																																																																																																																																																																																																																																																
13.00	-13.45																																																																												Mü	Mü																																Mü																																	Mü																V								V								V	V	V								V	V	V	V	V								V	V	V	V	V																																																																																																																																																																																																														
13.45	-14.30																																																																												Mü	Mü																																Mü																																	Mü																								V								V	V	V								V												Vü	Vü	Vü	Vü	Vü															Vü	Vü	Vü	Vü	Vü																																																																																																																																																																																											
14.45	-15.30																																																																																																																																														Vü																								Vü								Vü	Vü	Vü																				Vü	Vü	Vü	Vü	Vü																											Vü	Vü	Vü	Vü	Vü																																																																																																																																																																															
15.30	-16.15																																																																																																																																																																														Vü																						Vü	Vü	Vü	Vü	Vü																																							Vü	Vü	Vü	Vü	Vü																																																																																																																																																																			
16.30	-17.15																																																																																																																																																																																																																																																																																																																																																																																																																						
17.30	-18.15																																																																																																																																																																																																																																																																																																																																																																																																																						
18.30	-19.15																																																																																																																																																																																																																																																																																																																																																																																																																						

		Juli														August																											
		17. Woche							18. Woche							(29.)							(30.)							(31.)							(32.)						
		1	2	3	4	5	6	7	8	9	10	11	12	13	14	15	16	17	18	19	20	21	22	23	24	25	26	27	28	29	30	31	1	2	3	4	5	6	7	8	9	10	11
		Mo	Di	Mi	Do	Fr	Sa	So	Mo	Di	Mi	Do	Fr	Sa	So	Mo	Di	Mi	Do	Fr	Sa	So	Mo	Di	Mi	Do	Fr	Sa	So	Mo	Di	Mi	Do	Fr	Sa	So	Mo	Di	Mi	Do	Fr	Sa	So
8.15	-9.00															Sommerferien																											
9.00	-9.45																																										
10.00	-10.45																																										
10.45	-11.30																																										
11.30	-13.00																																										
13.00	-13.45																																										
13.45	-14.30																																										
14.45	-15.30																																										
15.30	-16.15																																										
16.30	-17.15																																										
17.30	-18.15																																										
18.30	-19.15																																										

M	Mathematik 1/2 Vorlesung	4 V	HS 1
Mü	Mathematik 1/2 Übung	2 Ü	HS 5 und
	Mathematik 1/2 Tutorium 2	1 Ü	HS 6 am Mi
V	Vermessungswesen GL Vorlesung	2 V	HS L
Vü	Vermessungswesen GL Übung	2 Ü	HS L, BE01, Feld

S	Mechanik - Statik (E) Vorlesung	3 V	HS L
Sü	Mechanik - Statik (E) Übung	2 Ü	HS L und HS F
ST	Mechanik - Statik Tutorium 1	2 Ü	HS L
SR	Mechanik - Statik Repetitorium		HS L
P	Physik für Bauingenieure Vorlesung	2 V	HS P1

		Mai										Juni																																				
		5.Woche (2.Teil)					(21.) 12. Woche					(22.) 13.Woche					(23.) 14. Woche					(24.) 15.Woche					(25.) 16. Woche					(26.)																
		20	21	22	23	24	25	26	27	28	29	30	31	1	2	3	4	5	6	7	8	9	10	11	12	13	14	15	16	17	18	19	20	21	22	23	24	25	26	27	28	29	30					
		Mo	Di	Mi	Do	Fr	Sa	So	Mo	Di	Mi	Do	Fr	Sa	So	Mo	Di	Mi	Do	Fr	Sa	So	Mo	Di	Mi	Do	Fr	Sa	So	Mo	Di	Mi	Do	Fr	Sa	So	Mo	Di	Mi	Do	Fr	Sa	So					
8.15	- 9.00				D	Dü			D	D	Dü					D	D	Dü	D	Dü			D	D	Dü	D	Dü			D	D	Dü	D	Dü			D	D	Dü	Dü								
9.00	- 9.45				D	Dü			D	D	Dü					D	D	Dü	D	Dü			D	D	Dü	D	Dü			D	D	Dü	D	Dü			D	D	Dü	Dü								
10.00	- 10.45					Dü					Dü						Dü		Dü						Dü		Dü					Dü		Dü					Dü		Dü							
10.45	- 11.30					Dü					Dü						Dü		Dü						Dü		Dü					Dü		Dü					Dü		Dü							
11.30	-13.00																																															
13.00	-13.45																																															
13.45	-14.30				P	P											P	P	P																													
14.45	-15.30				P	P											P	P	P																													
15.30	-16.15								P																		P																					
16.30	-17.15								P																		P																					
17.30	-18.15																										P																					
18.30	-19.15																																															

		Juli														August																																				
		17. Woche						(27.) 18. Woche						(28.) (29.)						(30.)						(31.)					(32.)																					
		1	2	3	4	5	6	7	8	9	10	11	12	13	14	15	16	17	18	19	20	21	22	23	24	25	26	27	28	29	30	31	1	2	3	4	5	6	7	8	9	10	11									
		Mo	Di	Mi	Do	Fr	Sa	So	Mo	Di	Mi	Do	Fr	Sa	So	Mo	Di	Mi	Do	Fr	Sa	So	Mo	Di	Mi	Do	Fr	Sa	So	Mo	Di	Mi	Do	Fr	Sa	So	Mo	Di	Mi	Do	Fr	Sa	So									
8.15	- 9.00	DT	DT	DT	DT	DT																																														
9.00	- 9.45	DT	DT	DT	DT	DT																																														
10.00	- 10.45	DT	DT	DT	DT	DT																																														
10.45	- 11.30																																																			
11.30	-13.00																																																			
13.00	-13.45																																																			
13.45	-14.30																																																			
14.45	-15.30																																																			
15.30	-16.15																																																			
16.30	-17.15																																																			
17.30	-18.15																																																			
18.30	-19.15																																																			

M	Mathematik 2 Vorlesung	3 V	HS L
Mü	Mathematik 2 Übung	1 Ü	HS L
D	Mechanik - Dynamik Vorlesung	3 V	HS L
Dü	Mechanik - Dynamik Übung	2 Ü	HS L und HS D
DT	Mechanik - Dynamik Tutorium 2	1 Ü	HS L

T	Grundlagen der Messtechnik	2 V	HS L
B	Modell und Bemessung Vorlesung	2 V	HS L
Bü	Modell und Bemessung Übung	1 Ü	HS L
P	Bauphysik Vorlesung	3 V	HS P1, HS 6
Pü	Bauphysik Übung	1 Ü	HS 6

BAUpl@n Wirtschaftsingenieurwesen - Bauwesen

SS 2002

4.Semester

		Februar							März														April																									
		1. Woche							2. Woche							3. Woche							4. Woche							5. Woche (1.Teil)																		
		(9.)							(10.)							(11.)							(12.)							(13.)							(14.)											
		25	26	27	28	1	2	3	4	5	6	7	8	9	10	11	12	13	14	15	16	17	18	19	20	21	22	23	24	25	26	27	28	29	30	31	1	2	3	4	5	6	7					
		Mo	Di	Mi	Do	Fr	Sa	So	Mo	Di	Mi	Do	Fr	Sa	So	Mo	Di	Mi	Do	Fr	Sa	So	Mo	Di	Mi	Do	Fr	Sa	So	Mo	Di	Mi	Do	Fr	Sa	So	Mo	Di	Mi	Do	Fr	Sa	So					
8.15	-9.00	M	M		M	M			M	M	M	M				M	M	M	M	Bwü			M				M	M													M	M						
9.00	-9.45	M	M		M	M			M	M	M	M				M	M	M	M	M	Bwü			M				M	M													M	M					
10.00	-10.45		Mü		Mü	Mü				Mü	Mü	Mü					Mü	Mü	Mü	Bwü							Mü	Mü													Mü	Mü						
10.45	-11.30		Mü		Mü	Mü				Mü	Mü	Mü					Mü	Mü	Mü								Mü	Mü													Mü	Mü						
11.30	-13.00																																															
13.00	-13.45	B	B		Bü	B			B	Bü		B	B			Bü	B		B	Bü			B				B	Bü													B	B						
13.45	-14.30	B	B		Bü	B			B	Bü		B	B			Bü	B		B	Bü			B				B	Bü													B	B						
14.45	-15.30																																															
15.30	-16.15																																															
16.30	-17.15				BW	BW						BW	BW						BW	BW						BW	BW												BW									
17.30	-18.15				BW	BW						BW	BW						BW	BW						BW	BW												BW									
18.30	-19.15				BW	Bwü						BW	Bwü						BW	Bwü						BW	Bwü												Bwü									

		April														Mai																																				
		6. Woche							7. Woche							8. Woche							9. Woche							10. Woche							11. Woche															
		(15.)							(16.)							(17.)							(18.)							(19.)							(20.)															
		8	9	10	11	12	13	14	15	16	17	18	19	20	21	22	23	24	25	26	27	28	29	30	1	2	3	4	5	6	7	8	9	10	11	12	13	14	15	16	17	18	19									
		Mo	Di	Mi	Do	Fr	Sa	So	Mo	Di	Mi	Do	Fr	Sa	So	Mo	Di	Mi	Do	Fr	Sa	So	Mo	Di	Mi	Do	Fr	Sa	So	Mo	Di	Mi	Do	Fr	Sa	So	Mo	Di	Mi	Do	Fr	Sa	So									
8.15	-9.00	M	M		M	M			M	M	Mü							BV	BV	Prf.M								Bwü						GB											Bwü							
9.00	-9.45	M	M		M	M			M	M	Mü							BV	BV	Prf.M								Bwü						GB											Bwü							
10.00	-10.45		Mü		Mü	Mü				Mü	Mü	Mü																Bwü						GB											Bwü							
10.45	-11.30		Mü		Mü	Mü				Mü	Mü	Mü																Bwü						GB											Bwü							
11.30	-13.00																																																			
13.00	-13.45	Bü	B		B	Bü			B	Bü																																										
13.45	-14.30	Bü	B		B	Bü			B	Bü																																										
14.45	-15.30																																																			
15.30	-16.15																																																			
16.30	-17.15				BW	BW						BW	BW						BW	BW								BW																		BW						
17.30	-18.15				BW	BW						BW	BW						BW	BW								BW																		BW						
18.30	-19.15				BW	Bwü						BW	Bwü						BW	Bwü								Bwü																		Bwü						

Mai														Juni																																									
5.Woche (2. Teil)							(21.) 12. Woche							(22.) 13. Woche							(23.) 14. Woche							(24.) 15. Woche							(25.) 16. Woche							(26.)													
20	21	22	23	24	25	26	27	28	29	30	31	1	2	3	4	5	6	7	8	9	10	11	12	13	14	15	16	17	18	19	20	21	22	23	24	25	26	27	28	29	30														
Mo	Di	Mi	Do	Fr	Sa	So	Mo	Di	Mi	Do	Fr	Sa	So	Mo	Di	Mi	Do	Fr	Sa	So	Mo	Di	Mi	Do	Fr	Sa	So	Mo	Di	Mi	Do	Fr	Sa	So	Mo	Di	Mi	Do	Fr	Sa	So	Mo	Di	Mi	Do	Fr	Sa	So							
8.15	-9.00																																																						
9.00	-9.45																																																						
10.00	-10.45																																																						
10.45	-11.30																																																						
11.30	-13.00																																																						
13.00	-13.45																																																						
13.45	-14.30																																																						
14.45	-15.30																																																						
15.30	-16.15																																																						
16.30	-17.15																																																						
17.30	-18.15																																																						
18,3	-19.15																																																						
19,15	-20.00																																																						

Juli														August																																									
17. Woche							(27.) 18. Woche							(28.) 19. Woche							(29.) 20. Woche							(30.) 21. Woche							(31.) 22. Woche							(32.)													
1	2	3	4	5	6	7	8	9	10	11	12	13	14	15	16	17	18	19	20	21	22	23	24	25	26	27	28	29	30	31	1	2	3	4	5	6	7	8	9	10	11														
Mo	Di	Mi	Do	Fr	Sa	So	Mo	Di	Mi	Do	Fr	Sa	So	Mo	Di	Mi	Do	Fr	Sa	So	Mo	Di	Mi	Do	Fr	Sa	So	Mo	Di	Mi	Do	Fr	Sa	So	Mo	Di	Mi	Do	Fr	Sa	So														
8.15	-9.00																																																						
9.00	-9.45																																																						
10.00	-10.45																																																						
10.45	-11.30																																																						
11.30	-13.00																																																						
13.00	-13.45																																																						
13.45	-14.30																																																						
14.45	-15.30																																																						
15.30	-16.15																																																						
16.30	-17.15																																																						
17.30	-18.15																																																						
18.30	-19.15																																																						

M	Mathematik 2 Vorlesung	3 V	HS L
Mü	Mathematik 2 Übung	1 Ü	HS L
BW	Enzyklopädie Betriebswirtschaftslehre Vorlesung	3 V	HS G
Bwü	Enzyklopädie Betriebswirtschaftslehre Übung	2 Ü	s. Aushang BWL
BV	Grundlagen der Bauverfahren	1.5 V	HS 12

BP	Betriebliche Planungsmethoden Vorlesung	2 V	HS BE01
BPü	Betriebliche Planungsmethoden Übung	1 Ü	HS BE01
GB	Grundlagen der Bauwirtschaftslehre	1.5 V	HS 12
B	Modell und Bemessung Vorlesung	2 V	HS L
Bü	Modell und Bemessung Übung	1 Ü	HS L

		Mai														Juni																																		
		5. Woche (2. Teil) (21.)							12. Woche (22.)							13. Woche (23.)							14. Woche (24.)							15. Woche (25.)							16. Woche (26.)													
		20	21	22	23	24	25	26	27	28	29	30	31	1	2	3	4	5	6	7	8	9	10	11	12	13	14	15	16	17	18	19	20	21	22	23	24	25	26	27	28	29	30							
		Mo	Di	Mi	Do	Fr	Sa	So	Mo	Di	Mi	Do	Fr	Sa	So	Mo	Di	Mi	Do	Fr	Sa	So	Mo	Di	Mi	Do	Fr	Sa	So	Mo	Di	Mi	Do	Fr	Sa	So	Mo	Di	Mi	Do	Fr	Sa	So	Mo	Di	Mi	Do	Fr	Sa	So
8.15	- 9.00	Pfingstferien		St	St								St	St								St	St	St	St								St	St	St	St														
9.00	- 9.45			St	St								St	St								St	St	St	St								St	St	St	St														
10.00	- 10.45			Stü	Stü								St	Stü								St	Stü	Kl.St	Stü								St	Stü	Stü	Stü														
10.45	- 11.30			Stü								Stü								Stü	Kl.St	Stü								Stü	Stü																			
11.30	- 13.00			Fronleichnam Rektorslag																																														
13.00	- 13.45					T	T								T	Tü								Tü	Tü								Stü	Stü	Stü															
13.45	- 14.30					T	T								T	Tü								Tü	Tü								Stü	Stü	Stü															
14.45	- 15.30					T	T								T	Tü								Tü	Tü								Stü	Stü	Stü															
15.30	- 16.15					T	T								T	Tü								Tü	Tü																									
16.30	- 17.15					T	T								T	Tü								Tü	Tü																									
17.30	- 18.15	Pr. I																																																
18.30	- 19.15																																																	

		Juli																					August																											
		17. Woche (27.)							18. Woche (28.)							(29.)							(30.)							(31.)				(32.)																
		1	2	3	4	5	6	7	8	9	10	11	12	13	14	15	16	17	18	19	20	21	22	23	24	25	26	27	28	29	30	31	1	2	3	4	5	6	7	8	9	10	11							
		Mo	Di	Mi	Do	Fr	Sa	So	Mo	Di	Mi	Do	Fr	Sa	So	Mo	Di	Mi	Do	Fr	Sa	So	Mo	Di	Mi	Do	Fr	Sa	So	Mo	Di	Mi	Do	Fr	Sa	So	Mo	Di	Mi	Do	Fr	Sa	So	Mo	Di	Mi	Do	Fr	Sa	So
8.15	- 9.00	Stü	Stü																																															
9.00	- 9.45	Stü	Stü																																															
10.00	- 10.45	Stü																																																
10.45	- 11.30	Prüf. St																																																
11.30	- 13.00																																																	
13.00	- 13.45																																																	
13.45	- 14.30																																																	
14.45	- 15.30																																																	
15.30	- 16.15																																																	
16.30	- 17.15																																																	
17.30	- 18.15																																																	
18.30	- 19.15																																																	

S	Baustatik 1 Vorlesung	3 V	HS 6
Sü	Baustatik 1 Übung	3.5 Ü	HS 6
W	Bauwerkssicherheit Vorlesung	1 V	HS 6
Wü	Bauwerkssicherheit Übung	1 Ü	HS 6
B	Baustofflehre 1 Vorlesung	3 V	HS 6

St	Stahlbau Vorlesung	3.5 V	HS 6
Stü	Stahlbau Übung	4 Ü	HS 6
I	Geschichte der Ingenieurbaus Vorlesung	2 V	HS L
T	Brandtechnische Planung Vorlesung	1 V	HS 6
Tü	Brandtechnische Planung Übung	1 Ü	HS 6

		Mai														Juni																														
		5. Woche (2. Teil)					(21.)		12. Woche					(22.)		13. Woche					(23.)		14. Woche					(24.)		15. Woche					(25.)		16. Woche					(26.)				
		20	21	22	23	24	25	26	27	28	29	30	31	1	2	3	4	5	6	7	8	9	10	11	12	13	14	15	16	17	18	19	20	21	22	23	24	25	26	27	28	29	30			
		Mo	Di	Mi	Do	Fr	Sa	So	Mo	Di	Mi	Do	Fr	Sa	So	Mo	Di	Mi	Do	Fr	Sa	So	Mo	Di	Mi	Do	Fr	Sa	So	Mo	Di	Mi	Do	Fr	Sa	So	Mo	Di	Mi	Do	Fr	Sa	So			
8.15	-9.00				K	K			K	K						K	K		K	K			K	K		K	K		K	K		K	K			Kü	Kü		Kü	Kü						
9.00	-9.45				K	K			K	K						K	K		K	K			K	K		K	K		K	K		K	K			Kü	Kü		Kü	Kü						
10.00	-10.45				K	K			K	K						K	Kü		Kü	Kü			Kü	Kü		Kü	Kü		K	Kü		K	K			Kü	Kü		Kü	Kü						
10.45	-11.30				Kü	K			K	K						K	Kü		Kü	Kü			Kü	Kü		Kü	Kü		Kü	Kü		Kü	Kü													
11.30	-13.00																																													
13.00	-13.45				H	H			H	H						H	H		H	H			H	H		Hü			Kü		s.Prüf. H		Kü	Kü												
13.45	-14.30				H	H			H	H						H	H		H	H			H	H		Hü			Kü				Kü	Kü												
14.45	-15.30				H	H			H	H						H	H		H	H			Hü	Hü		Hü																				
15.30	-16.15				H	H			Hü	Hü						Hü	Hü		Hü	Hü			Hü	Hü		Hü																				
16.30	-17.15																																													
17.30	-18.15																																													
18.30	-19.15																																													

		Juli																												August																		
		17. Woche							(27.)					18. Woche					(28.)						(29.)						(30.)						(31.)						(32.)					
		1	2	3	4	5	6	7	8	9	10	11	12	13	14	15	16	17	18	19	20	21	22	23	24	25	26	27	28	29	30	31	1	2	3	4	5	6	7	8	9	10	11					
		Mo	Di	Mi	Do	Fr	Sa	So	Mo	Di	Mi	Do	Fr	Sa	So	Mo	Di	Mi	Do	Fr	Sa	So	Mo	Di	Mi	Do	Fr	Sa	So	Mo	Di	Mi	Do	Fr	Sa	So	Mo	Di	Mi	Do	Fr	Sa	So					
8.15	-9.00	Kü	Kü																																													
9.00	-9.45	Kü	Kü			s.Prüf. K																																										
10.00	-10.45	Kü	Kü																																													
10.45	-11.30	Kü	Kü																																													
11.30	-13.00																																															
13.00	-13.45	Kü	Kü																																													
13.45	-14.30	Kü	Kü																																													
14.45	-15.30	Kü	Kü																																													
15.30	-16.15	Kü	Kü																																													
16.30	-17.15																																															
17.30	-18.15																																															
18.30	-19.15																																															

G	Technische Geologie Vorlesung	2,5 V	HS 8
Gü	Technische Geologie Übung	0,5 Ü	HS 8
F	Felsmechanik und Tunnelbau Vorlesung	2 V	HS 8
Fü	Felsmechanik und Tunnelbau Übung	2 Ü	HS 8, HS12, SR
B	Bodenmechanik und Grundbau Vorlesung	3,5 V	HS 8
Bü	Bodenmechanik und Grundbau Übung	2,5 Ü	HS 8, HS12

BS	Bodenmechanik und Grundbau Seminar, Gruppen I - V	0,5 S	Geotechn.Labor
H	Hydrologie und Wasserwirtschaft Vorlesung	2 V	HS 8
Hü	Hydrologie und Wasserwirtschaft Übung	1 Ü	HS 8
K	Konstruktiver Wasserbau Vorlesung	3 V	HS 8
Kü	Konstruktiver Wasserbau Übung	4 Ü	HS 8

		Mai														Juni																																		
		5. Woche (2. Teil) (21.)							12. Woche (22.)							13. Woche (23.)							14. Woche (24.)							15. Woche (25.)							16. Woche (26.)													
		20	21	22	23	24	25	26	27	28	29	30	31	1	2	3	4	5	6	7	8	9	10	11	12	13	14	15	16	17	18	19	20	21	22	23	24	25	26	27	28	29	30							
		Mo	Di	Mi	Do	Fr	Sa	So	Mo	Di	Mi	Do	Fr	Sa	So	Mo	Di	Mi	Do	Fr	Sa	So	Mo	Di	Mi	Do	Fr	Sa	So	Mo	Di	Mi	Do	Fr	Sa	So	Mo	Di	Mi	Do	Fr	Sa	So	Mo	Di	Mi	Do	Fr	Sa	So
8.15	-9.00	Pfingstferien																																																
9.00	-9.45																																																	
10.00	-10.45					KB							KB																																					
10.45	-11.30																																																	
11.30	-13.00																																																	
13.00	-13.45																																																	
13.45	-14.30																																																	
14.45	-15.30																																																	
15.30	-16.15																																																	
16.30	-17.15																																																	
17.30	-18.15																																																	
18.30	-19.15																																																	

		Juli																					August																											
		17. Woche (27.)							18. Woche (28.)							(29.)							(30.)							(31.)							(32.)													
		1	2	3	4	5	6	7	8	9	10	11	12	13	14	15	16	17	18	19	20	21	22	23	24	25	26	27	28	29	30	31	1	2	3	4	5	6	7	8	9	10	11							
		Mo	Di	Mi	Do	Fr	Sa	So	Mo	Di	Mi	Do	Fr	Sa	So	Mo	Di	Mi	Do	Fr	Sa	So	Mo	Di	Mi	Do	Fr	Sa	So	Mo	Di	Mi	Do	Fr	Sa	So	Mo	Di	Mi	Do	Fr	Sa	So							
8.15	-9.00																																																	
9.00	-9.45																																																	
10.00	-10.45																																																	
10.45	-11.30																																																	
11.30	-13.00																																																	
13.00	-13.45																																																	
13.45	-14.30																																																	
14.45	-15.30																																																	
15.30	-16.15																																																	
16.30	-17.15																																																	
17.30	-18.15																																																	
18.30	-19.15																																																	

TA	Technischer Ausbau	1 Ü	SR 222
HG	Hallen- und Geschossbau	4V / 1Ü	SR 222

KS	Konstruktionen in Stahl	2V / 1Ü	SR 108
KB	Konstruktionen in Beton	2V / 1Ü	SR 108
KH	Konstruktionen in Holz	2V / 1Ü	SR 108

BAUpl@n Bauingenieurwesen / Vertiefung Konstruktiver Ingenieurbau

SS 2002

10.Semester

Februar										März														April																															
1. Woche							(9.)			2. Woche				(10.)			3. Woche					(11.)				(12.)					(13.)					5. Woche (1. Teil)		(14.)																	
25	26	27	28	1	2	3	4	5	6	7	8	9	10	11	12	13	14	15	16	17	18	19	20	21	22	23	24	25	26	27	28	29	30	31	1	2	3	4	5	6	7														
Mo	Di	Mi	Do	Fr	Sa	So	Mo	Di	Mi	Do	Fr	Sa	So	Mo	Di	Mi	Do	Fr	Sa	So	Mo	Di	Mi	Do	Fr	Sa	So	Mo	Di	Mi	Do	Fr	Sa	So	Mo	Di	Mi	Do	Fr	Sa	So	Mo	Di	Mi	Do	Fr	Sa	So							
8.15	-9.00																																																						
9.00	-9.45	HV					HV						BV							BV									Osterferien							BV																			
10.00	-10.45	HV					HV						BV							BV									Osterferien							BV																			
10.45	-11.30	HV					HV						BV							BV									Osterferien							BV																			
11.30	-13.00	HV					HV						BV							BV									Osterferien							BV																			
13.00	-13.45	HV					HV						BV							BV									Osterferien							BV																			
13.45	-14.30	HV					HV						BV							BV									Osterferien							BV																			
14.45	-15.30	HV					HV						BV							BV									Osterferien							BV																			
15.30	-16.15	HV					HV						BV							BV									Osterferien							BV																			
16.30	-17.15	HV					HV						BV							BV									Osterferien							BV																			
17.30	-18.15	HV					HV						BV							BV									Osterferien							BV																			
18.30	-19.15	HV					HV						BV							BV									Osterferien							BV																			

April														Mai																																																	
6. Woche							(15.)							7. Woche					(16.)					8. Woche					(17.)					9. Woche					(18.)					10. Woche					(19.)					11. Woche					(20.)				
8	9	10	11	12	13	14	15	16	17	18	19	20	21	22	23	24	25	26	27	28	29	30	1	2	3	4	5	6	7	8	9	10	11	12	13	14	15	16	17	18	19																						
Mo	Di	Mi	Do	Fr	Sa	So	Mo	Di	Mi	Do	Fr	Sa	So	Mo	Di	Mi	Do	Fr	Sa	So	Mo	Di	Mi	Do	Fr	Sa	So	Mo	Di	Mi	Do	Fr	Sa	So	Mo	Di	Mi	Do	Fr	Sa	So	Mo	Di	Mi	Do	Fr	Sa	So	Mo	Di	Mi	Do	Fr	Sa	So								
8.15	-9.00	BV					BV						BV															KH																																			
9.00	-9.45	BV					BV						BV															KH																																			
10.00	-10.45	BV					BV						BV															KH																																			
10.45	-11.30	BV					BV						BV															KH																																			
11.30	-13.00	BV					BV						BV															KH																																			
13.00	-13.45	BV					BV						BV															KH																																			
13.45	-14.30	BV					BV						BV															KH																																			
14.45	-15.30	BV					BV						BV															KH																																			
15.30	-16.15	BV					BV						BV															KH																																			
16.30	-17.15	BV					BV						BV															KH																																			
17.30	-18.15	BV					BV						BV															KH																																			
18.30	-19.15	BV					BV						BV															KH																																			

		Mai														Juni																																		
		5. Woche (2. Teil)							12. Woche							13. Woche							14. Woche							15. Woche							16. Woche													
		(21.)							(22.)							(23.)							(24.)							(25.)							(26.)													
		20	21	22	23	24	25	26	27	28	29	30	31	1	2	3	4	5	6	7	8	9	10	11	12	13	14	15	16	17	18	19	20	21	22	23	24	25	26	27	28	29	30							
		Mo	Di	Mi	Do	Fr	Sa	So	Mo	Di	Mi	Do	Fr	Sa	So	Mo	Di	Mi	Do	Fr	Sa	So	Mo	Di	Mi	Do	Fr	Sa	So	Mo	Di	Mi	Do	Fr	Sa	So	Mo	Di	Mi	Do	Fr	Sa	So	Mo	Di	Mi	Do	Fr	Sa	So
8.15	- 9.00	Pfingstferien																																																
9.00	- 9.45																																																	
10.00	- 10.45			KB							KB							KB							KB																									
10.45	- 11.30																																																	
11.30	- 13.00																																																	
13.00	- 13.45																																																	
13.45	- 14.30			BT							BT							BT																																
14.45	- 15.30																																																	
15.30	- 16.15																																																	
16.30	- 17.15										HL							HL							HL							HL																		
17.30	- 18.15								HL																																									
18.30	- 19.15																																																	

		Juli																												August																																		
		17. Woche							18. Woche							(29.)							(30.)							(31.)							(32.)																											
		1	2	3	4	5	6	7	8	9	10	11	12	13	14	15	16	17	18	19	20	21	22	23	24	25	26	27	28	29	30	31	1	2	3	4	5	6	7	8	9	10	11																					
		Mo	Di	Mi	Do	Fr	Sa	So	Mo	Di	Mi	Do	Fr	Sa	So	Mo	Di	Mi	Do	Fr	Sa	So	Mo	Di	Mi	Do	Fr	Sa	So	Mo	Di	Mi	Do	Fr	Sa	So	Mo	Di	Mi	Do	Fr	Sa	So																					
8.15	- 9.00	Sommerferien																																																														
9.00	- 9.45																																																															
10.00	- 10.45																																																															
10.45	- 11.30																																																															
11.30	- 13.00																																																															
13.00	- 13.45																																																															
13.45	- 14.30																																																															
14.45	- 15.30																																																															
15.30	- 16.15																																																															
16.30	- 17.15																																																															
17.30	- 18.15																																																															
18.30	- 19.15																																																															

HV	Holzbau VA	3V / 1Ü	s. Aushang
BV	Betonbau VA	3V / 1Ü	SR 108
FE	FE - Methoden	2V / 2Ü	SR 220
KH	Konstruktionen in Holz	2V / 1Ü	SR 108

KS	Konstruktionen in Stahl	2V / 1Ü	SR 108
KB	Konstruktionen in Beton	2V / 1Ü	SR 108
BT	Betontechnologie	1.5 V	SR 108
HL	Holzleimbau	1 V	SR 222

		Mai														Juni																																		
		5. Woche (2. Teil)							12. Woche							13. Woche							14. Woche							15. Woche							16. Woche													
		(21.)							(22.)							(23.)							(24.)							(25.)							(26.)													
		20	21	22	23	24	25	26	27	28	29	30	31	1	2	3	4	5	6	7	8	9	10	11	12	13	14	15	16	17	18	19	20	21	22	23	24	25	26	27	28	29	30							
		Mo	Di	Mi	Do	Fr	Sa	So	Mo	Di	Mi	Do	Fr	Sa	So	Mo	Di	Mi	Do	Fr	Sa	So	Mo	Di	Mi	Do	Fr	Sa	So	Mo	Di	Mi	Do	Fr	Sa	So	Mo	Di	Mi	Do	Fr	Sa	So	Mo	Di	Mi	Do	Fr	Sa	So
8.15	- 9.00	Pfingstferien		EDV HY				EDV HY				Fronleichnam Rektorstag																																						
9.00	- 9.45																																																	
10.00	- 10.45																																																	
10.45	- 11.30																																																	
11.30	-13.00																																																	
13.00	-13.45																																																	
13.45	-14.30							HY SE								MA				MA				MA				MA																						
14.45	-15.30																																																	
15.30	-16.15																																																	
16.30	-17.15																																																	
17.30	-18.15																																																	
18.30	-19.15																																																	

		Juli																					August																				
		17. Woche							18. Woche							19. Woche							20. Woche							21. Woche													
		(27.)							(28.)							(29.)							(30.)							(31.)							(32.)						
		1	2	3	4	5	6	7	8	9	10	11	12	13	14	15	16	17	18	19	20	21	22	23	24	25	26	27	28	29	30	31	1	2	3	4	5	6	7	8	9	10	11
		Mo	Di	Mi	Do	Fr	Sa	So	Mo	Di	Mi	Do	Fr	Sa	So	Mo	Di	Mi	Do	Fr	Sa	So	Mo	Di	Mi	Do	Fr	Sa	So	Mo	Di	Mi	Do	Fr	Sa	So	Mo	Di	Mi	Do	Fr	Sa	So
8.15	- 9.00	Sommerferien																																									
9.00	- 9.45																																										
10.00	- 10.45																																										
10.45	- 11.30																																										
11.30	-13.00																																										
13.00	-13.45																																										
13.45	-14.30																																										
14.45	-15.30																																										
15.30	-16.15																																										
16.30	-17.15																																										
17.30	-18.15																																										
18.30	-19.15																																										

Ex	Fachexkursion Wasserbau	1 EX	siehe im WEB
WWE	Wasserwesen AK	1 V	HS WB
HV	Hydraulische Versuchs- und Meßtechnik	2 V	HS WB
HV Ü	Hydraulische Versuchs- und Meßtechnik Übungen	2 Ü	HS WB
KW	Konstruktiver Wasserbau VA	2V / 1Ü	HS WB
D	Dammbaupraxis	1.5 V	HS WB
LG	Landschaftsgestaltung im Wasserbau	1 S	HS WB
MA	Maschinelle Ausrüstung	1 V	HS WB

WB	Wasser- und Abfallbehandlung (Vorlesung)	3 V	HS WB
WB Ü	Wasser- und Abfallbehandlung (Übungen)	2 Ü	HS WB
WB S	Wasser- und Abfallbehandlung (Seminar)	1 S	HS WB
HY VA	Hydrologie VA (Vorlesung)	1.5 V	HS WB
HY SE	Hydrologie VA (Seminar)	1 S	HS WB
HY FP	Hydrologie VA (Feldpraktikum)	1.5 Ü	Pöllau / Graz
EDV-HY	EDV-Hydrologie	1 V	HS WB
MA	Maschinelle Ausrüstung	1 V	HS WB

Die Bauze

Was ist...? Qué es... ?

Der **BAUZEICHENSAAL** ist eine Einrichtung zur Förderung des Bauingenieurstudiums (aller Vertiefungsrichtungen) im zweiten Studienabschnitt.

Er wird als autonome Institution in Selbstverwaltung von Mitgliedern geführt und erfordert die Zusammenarbeit und Kollegialität aller Beteiligten. Dabei gilt es, die jeweiligen Statuten einzuhalten.

Jeder interessierte Studierende kann Mitglied werden.

Warum dabei sein ? Pourquoi ?

Nutzung der EDV und Internet

gemeinsames Lernen ist effektiver
und macht mehr Spaß

immer die aktuellsten Informationen
bezüglich Stoffgebiete und Prüfungsstermine

jederzeit Hilfe von Kollegen

Teamwork

viele ausgearbeitete Prüfungsbeispiele, an
denen man sich orientieren kann
ungestörtes Lernen

guter Kontakt zu
Instituten/Professoren

kostenloses Kopieren der Unterlagen
von anderen Zeichensälen

mehr Möglichkeiten sich über Ferijobs zu
informieren und Kontakte knüpfen

Wer und Wo ?

Beton- und Holzbauzeichensaal

Technikerstraße 4 <http://wwwbzs.tu-graz.ac.at/bhz>
Telefon 5176

Sauermoser Peter sauermos@bzs.tu-graz.ac.at

Geotechnikzeichensaal

Lessingstraße 27/I <http://wwwbzs.tu-graz.ac.at/gtz>
Telefon 5178
Dabernig Martin gtz-praesident@bzs.tu-graz.ac.at



ichensäle

& Veranstalter des Frühlingsfestes, ZS- Fußballturnier, Veteranentreffen

Prüfungsbeispiele ?

In den 5 Baurzeichensälen liegen von den Mitgliedern ausgearbeitete Programme, Prüfungsbeispiele und Skripten des zweiten Studienabschnittes auf. Diese können von allen Studierenden eingesehen und kopiert werden.

Entlehngebühren ?

ATS 2.- pro Blatt (max 50.- pro ausgearbeiteten Prüfungstermin)

Einsichtnahme: gratis

Manchmal auch Programme zum ausborgen ...uvm.

Wer und Wo ?

Stahlbauzeichensaal

Lessingstraße 27/II

<http://wwwbzs.tu-graz.ac.at/sbz>

Telefon

5177

Andreas Frick

frick@bzs.tu-graz.ac.at



Verkehrswesenzeichensaal

Technikerstraße 4/II

<http://wwwbzs.tu-graz.ac.at/vzs>

Telefon

5180

Norbert Friedl

vzs-praesident@bzs.tu-graz.ac.at



Wasserbauzeichensaal

Stremayrgasse 10/I

<http://wwwbzs.tu-graz.ac.at/wbz>

Telefon

5179

Marina Strigl

wbz-praesident@bzs.tu-graz.ac.at



deine soft- skills

Es ist dringend ratsam sein Studium nicht zum alleinigen Hobby zu machen und sich anderen zahlreichen Möglichkeiten mit oft breitem Angebot vom Universitäts-sportinstitut, von "freien" LVs, über Geld verdienen bis zu sprachlichen oder mu-sikalischen Herausforderungen zu widmen.

Sinn und Zweck eines Studiums sei es nicht, sich zu einem "Fachtrottel" zu mau-tern, sondern sich durchaus Kompetenz in anderen Gebieten anzueignen, ange-sprochene Schlagwörter seien "Soft skills" sowie Persönlichkeitsbildung.

Neben genannten Betätigungsfeldern sei hier von unserer Seite auf die empfeh-lenswerte Möglichkeit hingewiesen, sich bei uns als VertreterIn in einer der 16 Institutskonferenzen, in der Studienkommission, im Fakultätskollegium, in Berufungs- sowie auch Habilitationskommissionen genannte Fähigkeiten aneig-nen zu können und gleichzeitig Verantwortung als StudierendenvertreterIn zu über-nehmen.

Oder als Ideenlieferant bzw. Mitarbeiter/in bist du gefragt, mit dem Ziel unser Ser-viceangebot aufrechtzuerhalten und erweitern zu können.

An dieser Stelle möchten wir uns bei all denen bedanken, die uns Studierende in oben genannten Kommissionen tatkräftig unterstützen.

Aktuelle Betätigungsfelder auf unserer Homepage, Anschlagtafel und Newsletter.

Tamira

Hörsäle

- | | |
|-------------------------------|---|
| HS P1 | Petersgasse 16, 1.OG |
| HS L | Lessingstraße 25 1.OG |
| HS 1 | Alte Technik Kellergeschoß, EG |
| HS 2 | Alte Technik Kellergeschoß (Mehrzweckraum, Eternit) |
| HS 5 | Alte Technik 1.OG |
| HS 6 | Alte Technik EG |
| HS 8 | Alte Technik 2.OG (gegenüb. Eisenbahninstitut) |
| HS 12 | Alte Technik EG |
| HS A | Kopernikusgasse 24 1.OG (Eingang Mensa) |
| HS B | Kopernikusgasse 24 3.OG (Eingang Portier) |
| HS G | Kopernikusgasse 24 3.OG (Eingang Kopierzentrum) |
| SR 108 | Lessingstraße 25 1.OG (neben Betonbauinstitut) |
| SR 201 | Lessingstraße 25 2.OG (neben Baubetriebinstitut) |
| SR 220 | Lessingstraße 25 2.OG (Baustatik Institut) |
| SR 222 | Lessingstraße 25 2.OG (neben EDV- Subzentrum) |
| SR Bodenmechanik | Alte Technik EG (neben HS 12) |
| SR Technische Geologie | Alte Technik EG (neben HS 6) |
| SR Verkehrswesen | Alte Technik 3.OG (neben Verkehrsinst.) |
| Wasserbau HS | Stremayrgasse 10 2.OG |

FV BAU INGENIEUR AKULTÄTS WERKEN VERTRETUNG VERMESSUNGS

ÖH-Sekretariat
Parterre

Fachschaftsraum
im Zahnzubau 3.Stock

(frei zugänglicher
Lernraum für Studierende
der Architektur und des
Bauingenieurwesens)

FV BAU
AKULTÄTS WERKEN
VERTRETUNG
1.Stock Büro
Telefon: 873-5165



HSL

EDV-Subzentrum

<http://oeh.tu-graz.ac.at/bau>

2.Stock

FV BAU Infotafel
AKULTÄTS WERKEN
VERTRETUNG
aktuelle Aushänge

impressum. BAUpl@ne bauingenieurwesen. P.b.b. tu-info 4a/01 erscheinungsort graz. verlagspostamt 8010. auflage 2300. verlags- und herstellungsort graz. belichtung und druck printshop styria. 8020 kleiststraße 73. medieninhaber und herausgeber. hochschülerschaft der tu-graz. 8010 rechbauerstraße 12. Fakultätsvertretung Bauingenieurwesen. layout rené & tamira

Studienkommission

wesentliche Aufgaben:

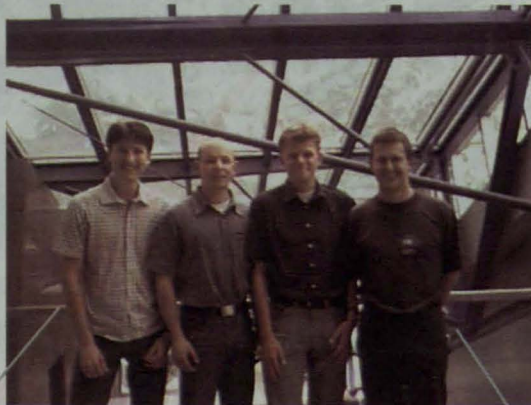
- **Die Erlassung und Abänderung von Studienplänen**
- Die Erstattung von Vorschlägen für die Vollständigkeit der Lehrgebiete und Lehrveranstaltungen sowie der vergebenen Lehraufträge im Rahmen der Studienpläne
- Die Begutachtung von Anträgen für die Bewilligung eines studium irregulare
- Die Erlassung von Richtlinien für die Festlegung von Prüfungsintervallen und Prüfungsterminen
- Kritik der Lehrveranstaltungen und Prüfungen sowie die Ausarbeitung von Empfehlungen zu ihrer besseren Gestaltung
- Die Untersuchung von Ursachen von Studienverzögerungen, insbesondere im Hinblick auf die Quote der nichtbestandenen Prüfungen, und Ausarbeitung von Vorschlägen zu ihrer Beseitigung

Vorsitzender: Siegfried Koller

873-6701

koller@steel.tu-graz.ac.at

Studentische Vertreter:



Rene Stelzer

phone: 0316 / 383362

0676 / 3644530

mail: rene@oeh.tu-graz.ac.at

Roland Leitner

phone: 873-5178

0676 / 9574388

mail: leitnerr@sbox.TUGraz.at

Gabriel Badea

phone: 873-5177

mail: badea@bzs.tu-graz.ac.at

Jörg Koppelhuber

phone: 873-5177

mail: jörgk@sbox.TUGraz.at

Fakultätskollegium

wesentliche Aufgaben:

- **die Verteilung der Budgetmittel für Forschung und Lehre**
die Einrichtung neuer Institute
- **die Berufung neuer Professoren und Professorinnen**
die Aufnahme von Assistenten und Assistentinnen
- ähnliche Themenpunkte die Fakultät betreffend, wie die Ausarbeitung eines Strukturpapieres mit den Zielen für die kommenden Jahrzehnte.

Vorsitzender: Schweiger Helmut 873-6234 Schweiger@ibg.tu-graz.ac.at

Studentische Vertreter:



von links nach rechts:

Tony Walther, Joe Vallant, Michael Allesch, Thomas Waidgasser, Stefan Bacun,
Tamira Werlberger, Bernhard Egger-Schinnerl

