

Abb. 112. Seitenansicht der Pumpmaschine. Massst. 1:40.

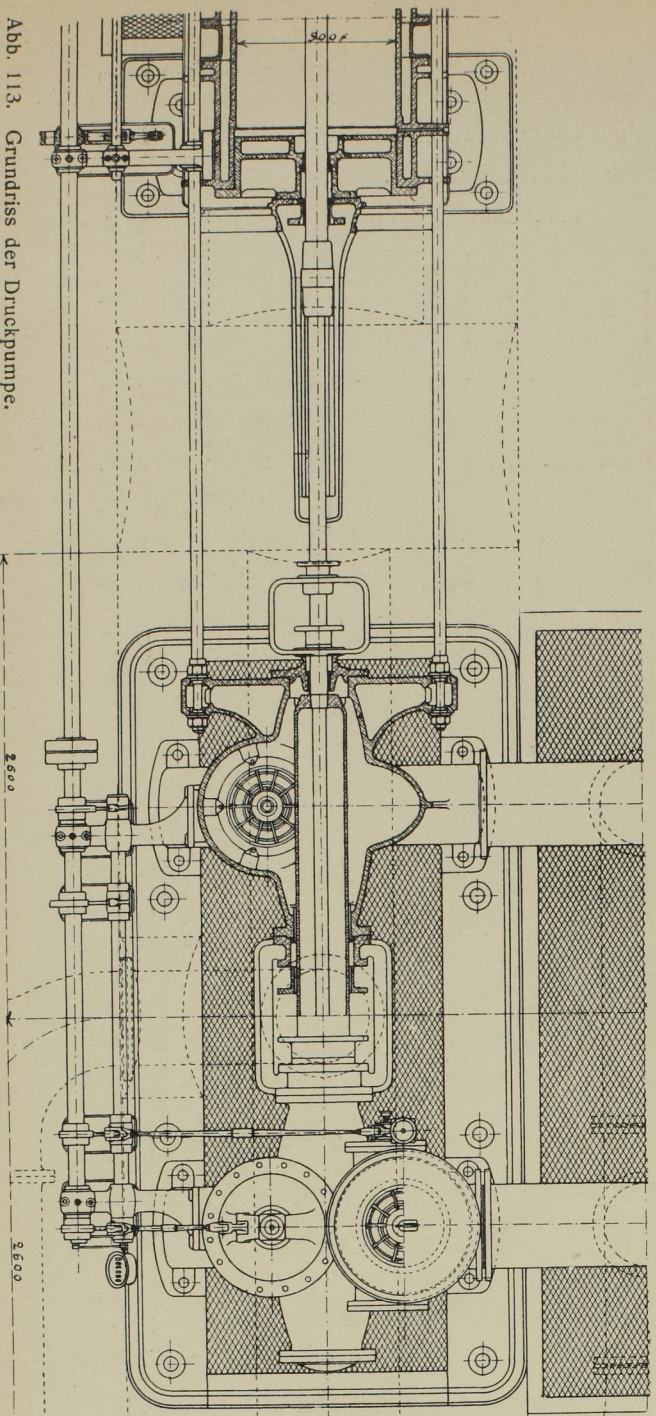


Abb. 113. Grundriss der Druckpumpe.  
Massst. 1:40.

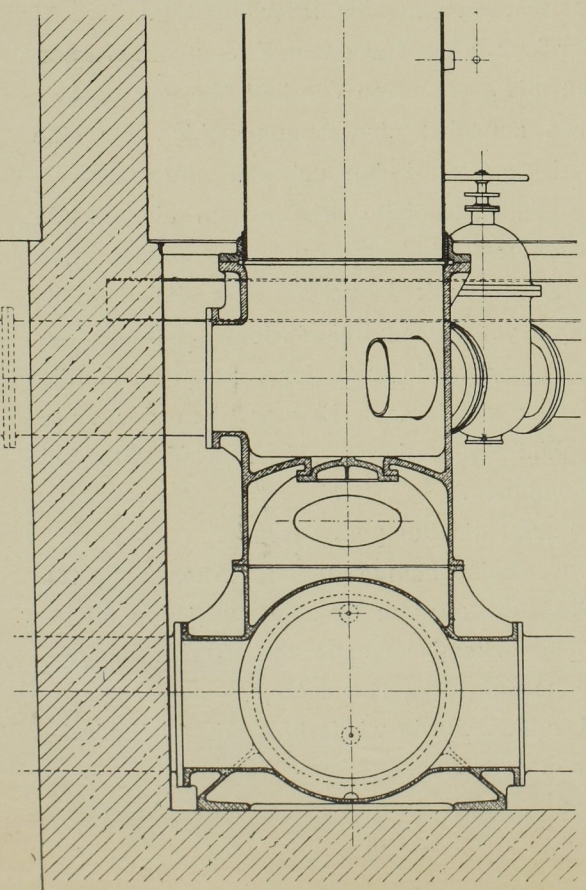


Abb. 113 a. Querschnitt durch den Windkessel. Massst. 1:40.

Wasserwerksmaschine der Stadt Agram, gebaut von der Prager Maschinenbau-A.-G., vorm. Ruston & Co.