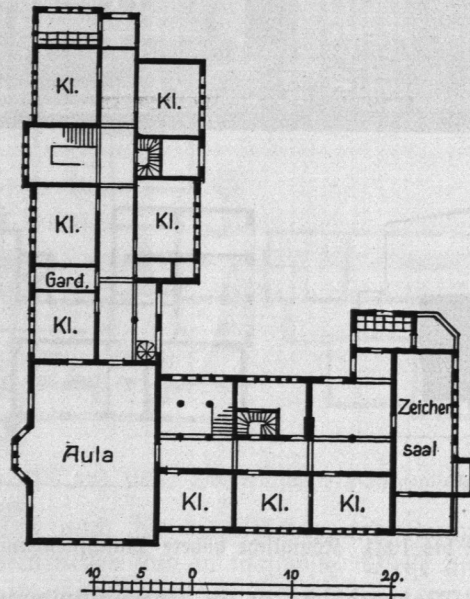
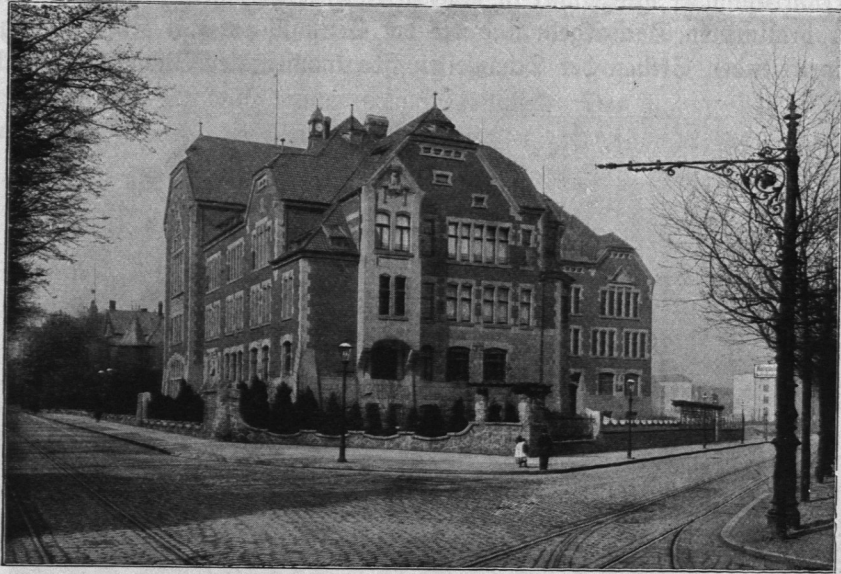


(Abb. 1095 und 1096): 11 Klassen, Verwaltungsräume, Gesangsraum, Zeichensaal mit Modellraum, Kartenzimmer, Nebenräume. Außerdem sind zur gemeinschaftlichen Benutzung ein naturwissenschaftliches Unterrichtszimmer mit Vorbereitungsraum und Sammlungsraum, Turnhalle, Aula und Kleiderablagen vorhanden. Die Abortanlagen befinden sich in jedem Stockwerk in



Zweites Obergeschoss.

Abb. 1095 und 1096. Oberlyzeum.

Anbauten der Gebäudeflügel. Im Kellergehoß befinden sich außer der Niederdruckdampfheizungsanlage und der Lüftungsanlage noch eine Schuldiener- und eine Heizerrwohnung. Das Treppenhaus und die Aula zeigen eine wirkungsvolle Ausstattung. Das Gebäudeäußere ist in Sandstein für die Linienführung und in Rauhputz für die Flächen ausgeführt. An besonders hervortretenden Stellen der malerisch gruppierten Gebäudeteile sind Bildhauerarbeiten angebracht. Die Baukosten betragen 462300 Mark.